



ELEVES DIRECTEURS.TRICES D'ETABLISSEMENT SANITAIRE SOCIAL ET MEDICO-SOCIAL

PROMOTION **SIMONE DE BEAUVOIR**
2021 - 2022



POUR UNE PRISE DE POSTE AU 2 JANVIER 2023

TABLE DES MATIÈRES

04

La promotion Simone de Beauvoir

05

La promotion en chiffres

06

Nos temps forts de formation

07

Une promotion engagée

08

Nos colloques

11

La procédure de recrutement

Les délégués nationaux et régionaux d'affectation

12

Notre vision du recrutement

13

Ils nous ont fait confiance

14

Les parcours des élèves

15

Rappel de la procédure de recrutement

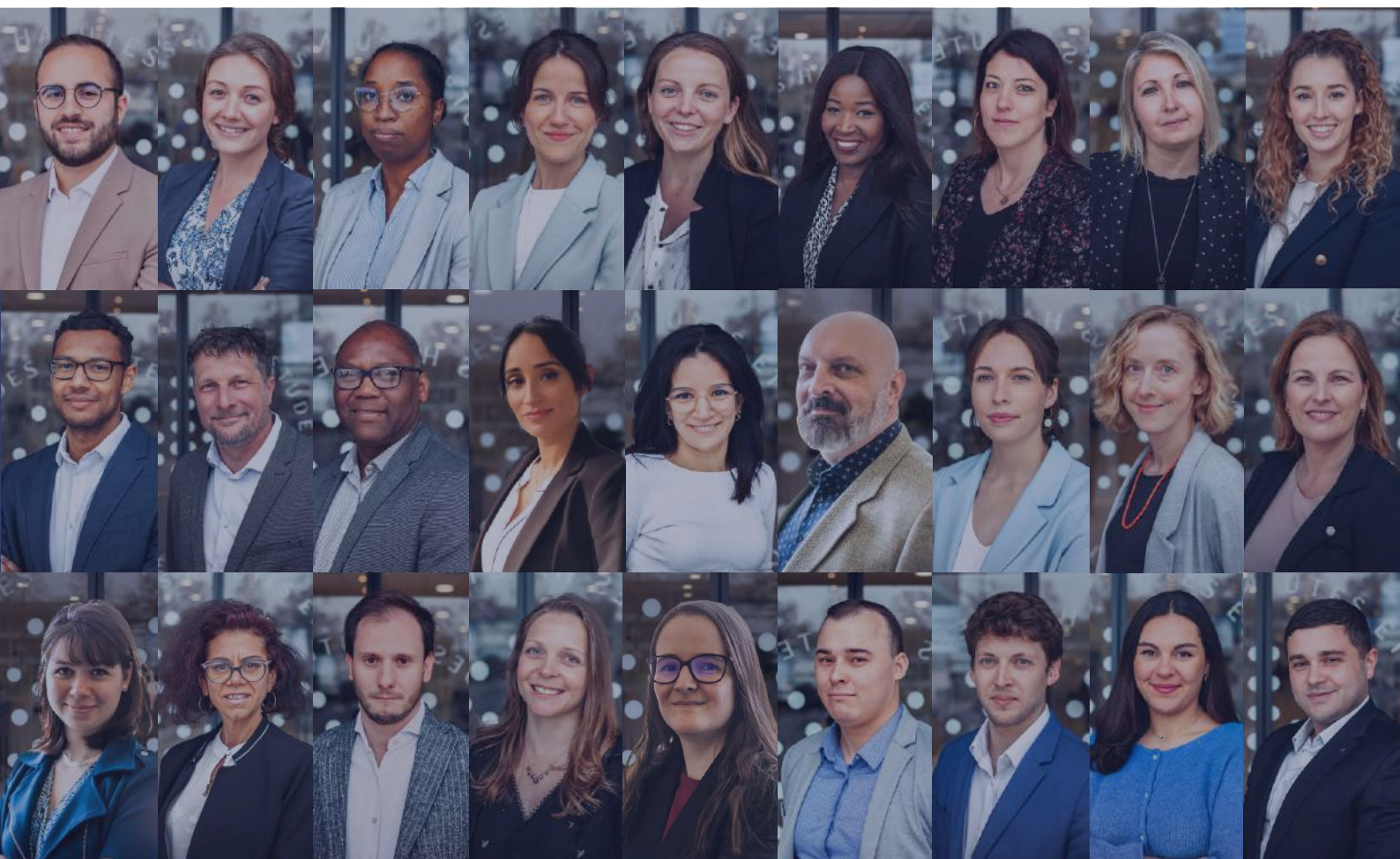
43

Remerciements

44



PARTIE 1 : PRÉSENTATION DE LA PROMOTION



LA PROMOTION SIMONE DE BEAUVOIR



• Simone De Beauvoir, pour défendre la liberté et l'égalité

Être directeur d'établissement sanitaire, social ou médico-social, c'est **garantir les droits des personnes vulnérables accompagnées par le service public**. Alors que la crise a mis en lumière des inégalités de traitement, le combat doit se poursuivre en période ordinaire comme extraordinaire. Ce combat doit être mené dans nos établissements, mais également en dehors pour **reconnaître la personne dans sa globalité**. Être D3S, c'est **rechercher les synergies sur nos territoires pour améliorer l'accompagnement des usagers en nouant des partenariats et atteindre l'égalité réelle**. Être D3S, c'est aussi **s'enquérir des proches de nos usagers, leurs aidants**, qui avant, pendant et après nous, prennent soin d'eux.

• Simone de Beauvoir, pour le courage d'incarner sa pensée dans ses actions

Questionner les organisations collectives afin de s'adapter à chacun, c'est aussi s'appuyer sur le statut de directeur pour **promouvoir des idées et des valeurs**. Être D3S, c'est **user d'un regard critique pour identifier les failles et leviers d'amélioration afin de rassembler tous les corps de métiers autour du bien-être de la personne accueillie**. Enfin, être D3S c'est **s'engager pour relever le défi d'une gestion administrative qui place l'humain au centre des décisions et donne du sens à l'action collective**.



Laurent CHAMBAUD

Directeur de l'École des Hautes Études en Santé Publique

En intégrant l'École des Hautes Études en Santé Publique, les futurs directeurs bénéficient d'un **accompagnement d'excellence dans l'acquisition des compétences managériales et stratégiques**. La formation des Hauts Fonctionnaires en Santé Publique est portée de manière originale par notre École qui conjugue **formation professionnelle et expertise métier, enseignement supérieur et recherche**.

Durant deux ans, les élèves directeurs d'établissements sanitaires, sociaux et médico-sociaux ont acquis les **compétences théoriques et pratiques indispensables à l'exercice de leurs fonctions**. Ils se sont engagés aux côtés des usagers et des professionnels durant des stages encore marqués par la crise sanitaire et ils ont pu **appréhender les responsabilités qui seront demain les leurs**.

En dépit du contexte épidémique mouvant, la promotion Simone de Beauvoir a fait preuve de **dynamisme** en contribuant à la vie associative de l'EHESP : l'organisation de colloques aux thématiques engagées et la poursuite de projets associatifs et de partenariats porteurs avec les acteurs du secteur sanitaire et social. Ils se sont **investis dans des travaux inter-filières et dans les projets collectifs inter-Ecoles**, venant ainsi conforter leur aptitude à travailler dans des collectifs de travail pluriels.

Ils sont **prêts à révéler leurs talents et leurs compétences** lors de leur première prise de poste en janvier 2023 et j'invite les recruteurs à leur faire confiance.



Elsa BOUBERT

Responsable de la filière des directeurs d'établissements sanitaires, sociaux et médico-sociaux

En baptisant leur promotion Simone de Beauvoir, les élèves directeurs d'établissements sanitaires, sociaux et médico-sociaux ont souligné leur **engagement pour la défense des publics vulnérables et de leurs droits**.

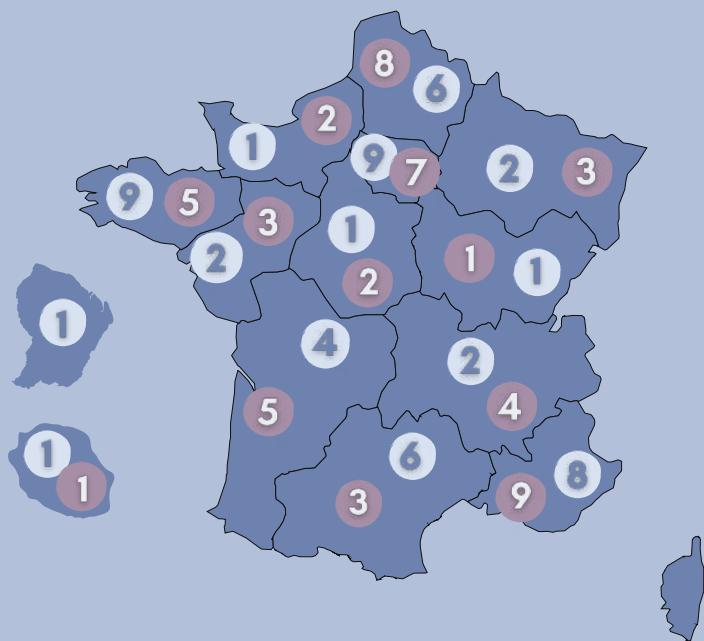
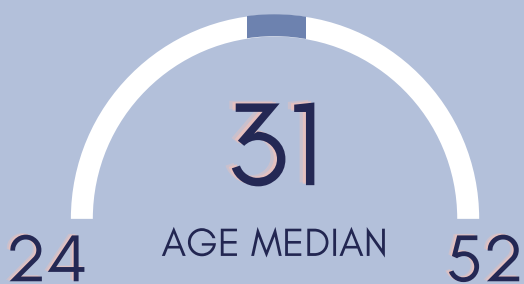
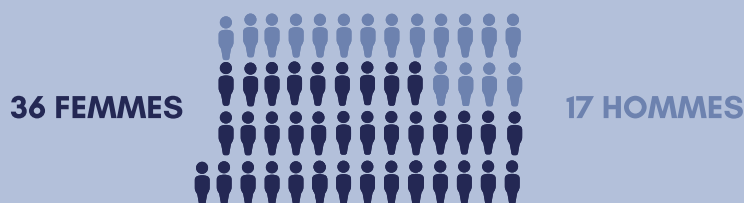
Ils ont acquis pendant 24 mois les **outils essentiels de la gestion publique** (Finances, Ressources Humaines, Ressources Matérielles, Communication, Qualité, Gestion des risques, Droit, Sociologie de l'action publique), et les **clefs de compréhension des enjeux stratégiques de demain** (adaptation de l'offre, restructuration du paysage sanitaire, social et médico-social, innovation, transition écologique et numérique...).

Chacun d'entre eux aura construit un **parcours individualisé** en s'appuyant sur l'aide riche de la filière (accompagnement individuel par des directeurs expérimentés, choix des lieux de stages et définition tripartite des objectifs de stages, choix des modules de spécialisation au plus près de la fiche de poste d'affectation, stage de spécialisation ciblé sur les enjeux de leur prise de poste...).

Enfin ils auront **développé la posture professionnelle nécessaire** grâce aux stages, aux travaux collectifs, aux ateliers de mise en pratique, et aux simulations : sens du travail en collectif pluridisciplinaire, sens de l'écoute, collaboration.

Convaincue de la **solidité de leur formation**, je ne doute pas de leur **capacité à transposer leurs compétences au bénéfice des usagers et des établissements qui leur feront confiance**. Je leur souhaite d'ores et déjà une belle et fructueuse recherche de poste.

LA PROMOTION EN CHIFFRES



- Selon l'origine géographique des élèves à l'entrée en formation
- Selon le lieu de stage de professionnalisation

RÉPARTITION DES ELEVES SELON LE STAGE DE PROFESSIONNALISATION



NOS TEMPS FORTS DE FORMATION

2021

JANVIER

**Accueil à l'EHESP
Début de formation**

MARS

Stage de découverte

AVRIL

Sessions inter-écoles

MAI

**SIP - Module Gestion de
crise**

JUIN

**Pré-stage long - Rencontre
des maîtres de stage
Lancement des Simones**

SEPT/OCT

**Stage extérieur
Regroupement EHESP
Colloque "Les addictions
dans le médico-social"**

NOVEMBRE

**Rencontre Marraine de promotion
Assises du GEPSO
Départ en stage long**

" Rester à l'écoute, autant des familles que des professionnels qui travaillent auprès des personnes dépendantes sera crucial pour vous tous. Je suis fière d'être la marraine d'une promotion aussi sympathique que engagée."

Églantine ÉMÉYÉ
Marraine de promotion



2022

MARS

**Regroupement EHESP
Colloque "Les tabous dans le
médico-social"
Ciné-débat "Mon fils, un si long
combat"**

MAI

**INSP - Module Co-
développement**

JUILLET

**Fin du stage de
professionnalisation**

SEPTEMBRE

**Publication des postes et
recherche d'affectation**

OCTOBRE

**Regroupement EHESP
Voyage de fin d'études à Montréal
Stages de spécialisation**

OCT/DEC

**Période de spécialisation à l'EHESP
Jury de fin de formation**

2023

JANVIER

Prise de poste

UNE PROMOTION ENGAGÉE

SUR LES RÉSEAUX SOCIAUX

La promotion Simone de Beauvoir s'est engagée sur les réseaux sociaux lors de sa formation en mettant en avant autant que possible la vie de promotion.

La mobilisation des élèves sur les réseaux sociaux a été l'occasion de faire naître **le projet de communication des "Simones"**. Pour faire vivre notre nom de promotion et engager une action en faveur des femmes, des **portraits de femmes des champs sanitaires, sociaux et médico-sociaux** ont été présentés sur nos réseaux sociaux. Ce projet a été l'occasion de se questionner sur la représentation des femmes au sein des différents métiers et l'opportunité de faire de belles rencontres.



"Il faut se dire au quotidien « Est-ce que je mets vraiment en œuvre l'égalité ? » Et si vous vous mettez en tête cette grille-là, pour toutes les discriminations, vous garderez comme objectif l'égalité de traitement, qui doit être le fondement de toutes vos décisions."

Extrait de l'entretien de Valérie Richaud-Taussac

Députée départementale de Loire-Atlantique aux droits des femmes et à l'égalité entre les femmes et les hommes.



L'ORGANISATION D'UN CINÉ-DÉBAT



"Accompagnant moi-même une adolescente présentant des troubles du spectre autistique, j'ai trouvé ce ciné-débat très bien organisé mettant en lumière les problématiques que rencontrent les familles d'enfants ou adultes autistes."

Séverine BRULOIS, Accompagnatrice d'élève en situation de handicap et accompagnatrice à domicile d'une enfant autiste



Le 22 mars 2022, la promotion des élèves D3S Simone de Beauvoir a organisé une **soirée ciné-débat sur le thème de la prise en charge de l'autisme en France**. Cette soirée, ouverte à l'ensemble des apprenants et professionnels de l'EHESP ainsi qu'à tout public extérieur à l'école, a débuté par la **projection du film « Mon fils, un si long combat » de notre marraine de promotion Églantine ÉMÉYÉ**, qui nous a fait l'honneur d'être présente.

Cette projection s'est suivie d'une **table ronde**, animée par Eglantine EMEYE, par ailleurs présidente de l'association « **Un pas vers la vie** », à laquelle a participé un panel riche d'intervenants : **Sophie BIETTE**, présidente de l'ADAPEI 44 ; **Hélène CARIO LE GOUADEC**, directrice générale adjointe du FAM GOANAG ; **Marion GINSBURGER**, maman de Maxence ; **Elise MALLET**, directrice-adjointe de l'Institut public OCENS ; **Lydie MAURINE**, coordinatrice pédagogique de l'ITEP/IME d'HALLOUVRY à Chantepie ; **Sonia NICOLET**, maman de Marius et **Delphine VLIEGHE**, enseignante spécialisée de l'ITEP/IME d'HALLOUVRY à Chantepie.

Les échanges auront permis de nous éclairer sur la prise en charge de l'autisme et les **difficultés de parcours vécues par les enfants et jeunes adultes autistes** auxquelles notre système de santé et médico-social ne parvient pas toujours à pallier, pouvant laisser les familles livrées à elles-mêmes pour s'organiser. Les structures médico-sociales peuvent faire face à des **difficultés plurielles** : manque de financements, épuisement professionnel, difficultés de recrutement, défaut de formation et d'infrastructures adaptées. Par manque de place en foyers ou en maisons d'accueil spécialisées, les familles n'hésitent pas par exemple à se tourner vers la Belgique où l'offre y est plus développée.

Il devient ainsi nécessaire de **placer les besoins de la personne accompagnée au premier plan**. En tant que chef ou directeur adjoint d'établissement, il s'agit de **proposer des lieux conçus avant tout pour les usagers et d'adapter les prises en charge de façon personnalisée par la coordination des équipes**, qui se doit d'être primordiale.

Cette soirée nous aura également rappelé **l'importance de la place de l'aidant** dans l'accompagnement des enfants et jeunes adultes autistes. Toujours soucieuses du bien-être de leur enfant, les **familles doivent être entendues et soutenues** durant les différentes étapes de vie de leur enfant.

NOS COLLOQUES

"Addictions dans le champ médico-social : Mieux les comprendre pour mieux y répondre"

Le 29 octobre 2021, l'association des élèves directeurs d'établissements sanitaires, sociaux et médico-sociaux Simone de Beauvoir a organisé son **premier colloque sur la thématique des addictions**. Ils ont souhaité **questionner les addictions sous l'angle de l'accompagnement des usagers au sein des structures** après les avoir définies. Retransmis en webinaire et accueillant les élèves en présentiel, cette journée s'est déroulée en plusieurs temps.



" Je voulais saluer l'investissement de la promotion qui s'est mobilisée depuis plusieurs mois sur l'organisation de ce colloque. La qualité du programme, très dynamique, a su lier l'ensemble des enjeux de la problématique des addictions pour les futurs directeurs que nous formons ici, préoccupations majeures pour ces acteurs de terrain qu'ils seront demain. Je tenais à féliciter ce choix du sujet : passionnant, original et osé. "

Elsa BOUBERT
Responsable de la filière D3S.

Après l'introduction de la journée par M. Laurent CHAMBAUD, directeur de l'EHESP, la première partie de la matinée a accueilli le Docteur Nicolas PRISSE, Président de la MILDECA qui nous a éclairé sur les « **Conduites addictives, réflexions autour des principaux enjeux pour l'action publique et pour les établissements** ».

La deuxième partie de la matinée s'est déroulée sous forme de **table ronde** en présence de M. Nicolas BONNET, Directeur du RESPADD et Président d'un CAARUD, Mme Oumou GOLOKO et Mme Tiphaine TONNELIER, Directrices d'établissement, ainsi que Mme Guillemette QUATREMER, Chargée d'études et de recherches, Santé publique France.

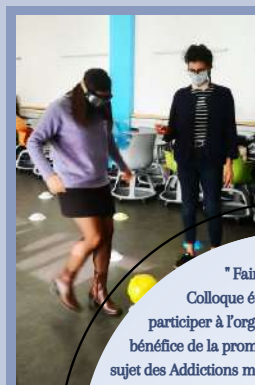


Les deux thèmes suivants ont été abordés :

- o **Thème 1 / Les addictions en structure médico-sociale par les directeurs d'établissement ;**
- o **Thème 2 / Retour d'expérience sur la gestion de la COVID-19 et des comportements addictifs en établissement.**

Le début d'après-midi s'est voulu plus participatif en proposant aux conférenciers en présentiel **cinq ateliers de mise en situation**. Les participants ont pu expérimenter la perturbation des sens, les gestes qui sauvent et confronter leurs regards sur des situations professionnelles :

- **Ateliers 1 et 2 : Sensibilisation à la perturbation des sens** sous l'effet des drogues ou de l'alcool au moyen de lunettes, animé par les élèves directeurs ;
- **Ateliers 3 et 4 : Sensibilisation aux comportements addictifs et aux gestes de premiers secours** avec l'intervention des Forces de l'ordre et du Docteur Carole RICHARD, Médecin sapeurs-pompiers de Rennes et M. Florian LEOST, infirmier pompier ;
- **Atelier 5 : Mises en situation professionnelle** autour des addictions & Quiz organisé par les élèves directeurs.



" Faire partie de l'équipe Colloque était une belle occasion de participer à l'organisation d'un événement au bénéfice de la promotion, en travaillant en équipe. Le sujet des Addictions m'a particulièrement intéressée par sa transversalité : il fait partie du quotidien, et tous les établissements pouvant être dirigés par un D3S sont concernés. Nous avons réussi, en présentiel et en webinaire, à proposer des ateliers et table-rondes où les intervenants et anciens usagers venus témoigner ont pu apporter leurs regards croisés. En ce que les addictions peuvent être présentes chez tous les publics accompagnés, ce colloque était donc particulièrement riche pour de futurs directeurs. "

Ségolène LAMOTTE
Élève D3S

Nous avons ensuite entendu M. Anthony LE BOT, Directeur adjoint prévention et promotion de la santé à l'ARS Bretagne avant de **donner la parole aux usagers** :

- Philippe SAYER, Président de la CAMERUP, Patient Expert Addictions certifié ;
- Éric PASQUET, Délégué régional et Jean-François PORAS, Secrétaire régional de l'Association Addictions France ;
- Bruno, Aurore, Antoine et Roch, Sophie, ex-usagers d'associations d'aide entre pairs



Ces témoignages poignants ont permis de **mieux comprendre les mécanismes des addictions et la nécessité de l'accompagnement personnalisé et professionnalisé des personnes**.

Mme Elsa BOUBERT, responsable de la filière des D3S, a clôturé cette journée.

NOS COLLOQUES

"Les tabous dans le médico-social"

Le vendredi 18 mars 2022, pour son deuxième colloque, la promotion Simone de Beauvoir a souhaité explorer la **thématique des tabous**. Le sujet prend tout son sens, car il permet de **penser l'accompagnement des usagers à travers des sujets qui ne sont pas toujours suffisamment pris en considération**. Les échanges, initiés par les expériences d'intervenants venant de différents types d'établissements (handicap, enfance, ou encore personnes âgées) ont été riches et instructifs. La participation a pu se faire en présentiel et en webinaire.

La présentation de la journée par M. Laurent CHAMBAUD, directeur de l'EHESP, a laissé place à **l'introduction de la notion des tabous sous l'angle philosophique et sociologique** par M. Hervé HEINRY, professeur à l'EHESP.

Les participants ont ensuite rejoint les ateliers de réflexion et d'échange selon quatre thématiques :

- **Atelier 1 : La vie affective et sexuelle**, animé par M. Alain FERELLOC et Mme Annie LE ROUX, Association Don Bosco ;
- **Atelier 2 : La fin de vie et le décès**, animé par Mme Gaëlle CHESNAIS et deux élèves directeurs ;
- **Atelier 3 : La religion et le culte**, animé par M. Thierry LAGARDE et Mme Nadia LE FLOCH de l'EPNAK ainsi que Mme Marie-Anne YAOUANC, aumônière du CHRG et Mme Anne RENOU, responsable des aumôneries hospitalières du diocèse de Rennes ;
- **Atelier 4 : La violence, le harcèlement et la maltraitance**, animé par M. Michel BARBÉ, directeur d'EHPAD et Mme Marion LE TEXIER, directrice du foyer Melingue.



"J'ai beaucoup aimé aborder le sujet des tabous dans les ESSMS : qu'il s'agisse de la fin de vie, la sexualité, la laïcité ou la maltraitance, ces interrogations sont omniprésentes et pourtant souvent abordées à demi-mot. Dans l'atelier en distanciel sur la fin de vie, nous avons abordé le rapport à la mort des usagers ou des professionnels, l'impact sur l'établissement, mais aussi de façon très pratique la façon dont l'équipe de direction peut accompagner au mieux vers la fin de vie et créer un espace où le deuil peut être fait pour tous. En résumé : un colloque très percutant."

Anne-Sophie LATY
Élève D3S 22-23

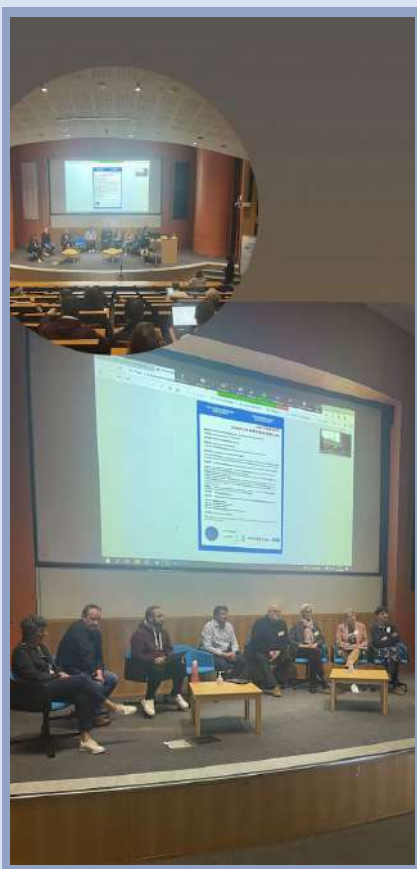
Chaque atelier était chargé de réaliser un retour des échanges afin de le partager lors de la séance plénière de l'après-midi. Ainsi **quatre tables rondes** selon les thématiques de la matinée ont permis à tous les participants de bénéficier de la teneur des sujets discutés dans chaque atelier et de pouvoir poursuivre les échanges avec les animateurs.

L'accompagnement dans le projet de vie d'une personne revêt une complexité liée à la diversité des composantes à prendre en compte (habitudes de vie, culture, croyances, capacités, choix, ...), tant du côté de la personne accompagnée, que de l'entourage.

"Étonnement et intérêt furent mes premières réactions à la sollicitation adressée par la promotion D3S 21-22 en vue de ma participation au second colloque qu'elle a organisé sur le thème des tabous dans les ESSMS. Ce choix de thème, aussi singulier que le premier relatif aux addictions en ESSMS, démontre le chemin humaniste, audacieux et non conformiste pris par les élèves D3S. La conduite d'un tel projet a indéniablement forgé la réflexion à visée éthique de chaque participant. Merci à la promotion Simone de Beauvoir !"

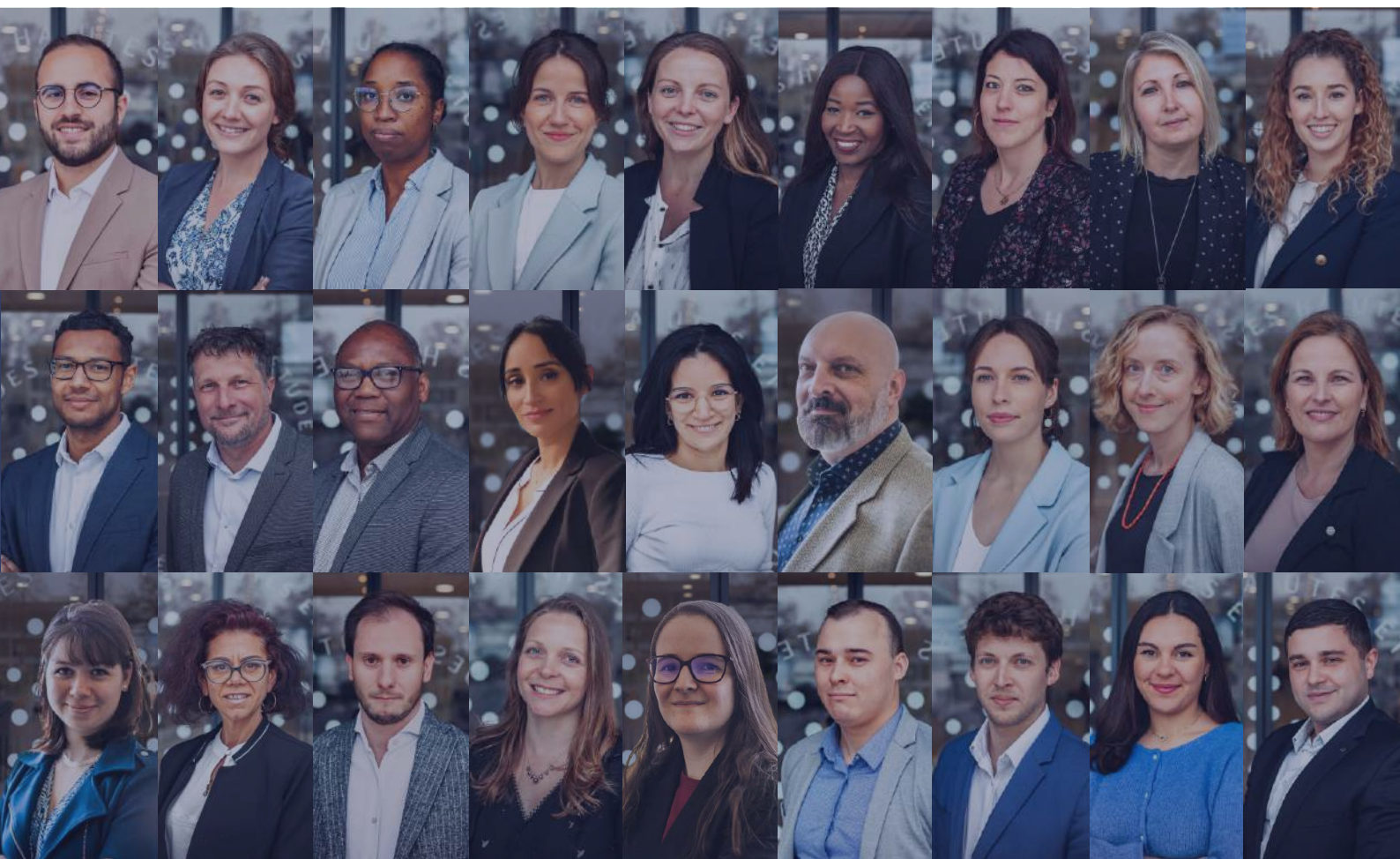
Gaëlle CHESNAIS
Enseignante à l'EHESP - Experte DESSMS

Cette journée a permis de mettre en exergue le fait que **les tabous sont des sujets bien présents dans la vie des établissements**. Sujets sensibles, qu'il peut être difficile d'aborder dans les établissements par les équipes, les usagers ou les proches, il convient toutefois de **les déconstruire et de libérer la parole** afin d'accompagner au mieux les usagers du secteur médico-social.





PARTIE 2 : LA PROCÉDURE D'AFFECTATION



LA PROCÉDURE DE RECRUTEMENT

L'ensemble des élèves directrices et directeurs d'établissement sanitaire, social et médico-social Simone de Beauvoir se prépare actuellement à sa **première prise de poste en janvier prochain**.

ATTENTION ! La procédure de recrutement d'un élève directeur est différente de celle d'un titulaire.

Si vous souhaitez **en accueillir un (ou plusieurs) au sein de votre équipe de direction**, rien de plus simple :

- **Jusqu'au 5 août 2022** : lorsque vous avez pris la décision d'ouvrir un poste aux élèves sortants, **signalez au Centre National de Gestion le(s) poste(s) vacant(s) dans votre établissement accompagné(s) de la fiche de poste associée**. Cette démarche est indispensable pour que les élèves vous présentent leurs candidatures. Vous trouverez toutes les informations sur le **site du CNG**.
- **Dès le 1er septembre**, le Centre national de Gestion publiera la liste des postes ouverts aux élèves. Ces derniers enverront directement leurs candidatures aux chefs d'établissements et aux Agences Régionales de Santé, avec copie au CNG qui en assure le suivi, et **suivront le processus de recrutement propre à chacun**.
- **Le 2 janvier 2023**, les élèves directeurs **prendront leurs fonctions** à vos côtés.

Pour davantage de précisions ou toutes questions sur la procédure de recrutement, des **délégués régionaux d'affectation** ont été désignés spécifiquement pour vous répondre, tout comme les **délégués nationaux d'affectation** qui pourront vous servir de **relais auprès du CNG**.

Nos délégués régionaux d'affectation vous contacteront **dans les semaines à venir** afin de connaître vos besoins en termes de recrutement.

**Vous recrutez
un directeur
adjoint**

**Vous recrutez
un chef
d'établissement**

L'autorité compétente pour ouvrir un poste réservé aux élèves de la promotion est le chef d'établissement

Les autorités compétentes pour ouvrir un poste réservé aux élèves de la promotion sont :

Le CNG est votre interlocuteur :

cng-publications-D3S@sante.gouv.fr

OU

cng-bureau-dssms@sante.gouv.fr



Inscrire "recrutement d3s" dans l'objet du mail

- **Les directeurs généraux des agences régionales de santé** : pour un poste en EHPAD public autonome, en établissement de santé ou en établissement du secteur du handicap

LE CALENDRIER

- 1** **6 juin au 5 août 2022**
Période de remontée des postes
- 2** **1er septembre 2022**
Publication de la liste au Journal officiel
Diffusion aux élèves
Entretiens
- 3** **7 octobre 2022**
Clôture de la période de recherche de poste et retour des choix des chefs d'établissement au CNG
- 4** **16 Décembre 2022**
Jury de fin de formation
- 5** **2 Janvier 2023**
Prise de poste

LES DÉLÉGUÉS NATIONAUX ET RÉGIONAUX D'AFFECTATION

Nos deux **délégués nationaux d'affectation** sont les interlocuteurs privilégiés du **Centre National de Gestion** tout au long de la procédure de recherche d'affectation.

Alexandra RÉJASSE

06 88 74 32 60

dna.d3s@edu.ehesp.fr

Céline VITEAU

06 86 85 06 16

Nos **délégués régionaux d'affectation** seront quant à eux **vos interlocuteurs directs** pour toute remontée de postes dont vous souhaiteriez faire part. Vous pouvez trouver leurs coordonnées ci-dessous.

HAUTS-DE-FRANCE
dra.d3s.hdf@edu.ehesp.fr
Margaux BOURGOIS : 06 31 35 95 50
Aude LEFEBVRE : 06 65 07 06 48
Maguelonne MASSEILLE : 06 75 60 46 70

ÎLE-DE-FRANCE
dra.d3s.idf@edu.ehesp.fr
Olivia GUILBERT-CHARLOT : 06 80 47 42 36
Manon KHALFI : 06 77 54 91 29
Damien MITRAM : 06 67 63 49 03
Mylline ZOLA : 06 52 85 81 24

NORMANDIE
dra.d3s.normandie@edu.ehesp.fr
Thierry DEVAUX : 06 82 40 48 93
Corentin GABILLY : 06 80 52 85 38

BRETAGNE
dra.d3s.bretagne@edu.ehesp.fr
Maxime BLANDIN : 06 84 32 29 96
Clémence HERGAS : 07 78 40 91 03
Jean-Claude MORTEAU : 06 26 25 08 55

PAYS DE LA LOIRE
dra.d3s.pdl@edu.ehesp.fr
Clément BONNEL : 06 38 10 43 66
Saadia FARNANE : 06 09 38 42 25
Malika OUGHIDNI : 06 42 10 85 92

CENTRE-VAL DE LOIRE
dra.d3s.cvl@edu.ehesp.fr
Michel FISZKA : 06 62 56 87 35
Jeanne PHILIPPE : 06 80 44 11 61

NOUVELLE-AQUITAINE
dra.d3s.naa@edu.ehesp.fr
Guillaume LECHEVANTON : 06 40 46 94 59
Juliette LOISEAU : 06 81 04 76 76
Camille ROMBAUT : 07 60 76 59 82

BOURGOGNE-FRANCHE-COMTÉ
dra.d3s.bf@edu.ehesp.fr
Michel FISZKA : 06 62 56 87 35
Jeanne PHILIPPE : 06 80 44 11 61
Godefroy WACKENHEIM : 06 31 44 82 11

AUVERGNE-RHÔNE-ALPES
dra.d3s.ara@edu.ehesp.fr
Sophie FABRE : 06 82 68 13 64
Ségolène LAMOTTE : 06 66 57 54 16
Paul ZANICHELLI : 06 84 07 67 22

PROVENCE-ALPES-CÔTE D'AZUR & CORSE
dra.d3s.pac@edu.ehesp.fr
Nejma BELAADI : 06 52 07 45 95
Philippe MONTARU : 06 24 30 03 99
Benoît THOMASSIN : 06 71 51 68 93

OCCITANIE
dra.d3s.occitanie@edu.ehesp.fr
Mathieu BLANC : 06 22 18 11 02
Juliette MINUZZO : 06 11 74 09 20
Sonia SANTOCILDES : 06 10 27 89 30

OUTRE-MER
dra.d3s.outremer@edu.ehesp.fr
Marylène LIENAFI : + 594 694 24 80 97
Emma MAILLARD : + 262 692 72 51 72
Jean-Claude MORTEAU : 06 26 25 08 55

NOTRE VISION DU RECRUTEMENT

Pourquoi recruter un D3S en sortie d'école ? Dynamiques, polyvalents, alliant maîtrise opérationnelle et vision stratégique : les D3S présentent de nombreux avantages pour les recruteurs.

Bénéficier d'une promotion riche d'une diversité de profils

Issus de **cursus en études supérieures de qualité** pour certains et **riches d'une première carrière professionnelle** pour d'autres, la promotion d'élèves directeurs Simone de Beauvoir propose une **diversité de profils** tous aussi intéressants les uns que les autres. Chaque élève est animé par la **volonté de servir les valeurs du service public avec rigueur et loyauté**.

S'assurer un regard neuf pour votre structure

Tous les élèves directeurs ont un dénominateur commun : un **regard nouveau sur l'activité et le potentiel des secteurs sanitaire et médico-social en mutation**. Un regard nourri par deux années passées au cœur de l'**École des Hautes Études en Santé Publique** où chaque futur directeur/riche a pu **rencontrer, échanger et se former auprès d'un réseau de professionnels** du secteur et dans l'ensemble des champs de compétences nécessaires à l'exercice des fonctions de direction.

Partager des valeurs communes avec des professionnels soucieux de protéger les plus vulnérables

Les élèves de la promotion Simone de Beauvoir ont fait le choix de porter les valeurs du **respect et de la liberté d'autrui**. Ces valeurs seront portées jusque dans leur futur exercice de direction et seront **traduites auprès des équipes et des usagers par une bienveillance et une attention scrupuleuse au respect des droits de la personne accueillie**. Acteurs de **proximité**, les futurs directeurs favoriseront un **management soucieux d'associer impératifs techniques et responsabilité sociétale**.

Engager des profils qualifiés issus d'une sélection exigeante

Le concours de DESSMS assure une **sélection exigeante** et qui rassemble chaque année des profils de plus en plus complets. Les rapports de Jury rappellent que « *le jury du concours de directeur d'établissement sanitaire social et médico-social souhaite voir chacun(e) démontrer son appétence managériale, sa capacité à décider, ses aptitudes et compétences personnelles et professionnelles attendues chez un personnel de direction. C'est bien ces capacités que le jury veut détecter tout au long de ce processus de sélection* ». Lauréats du concours, la promotion Simone de Beauvoir présente **53 directeurs.rices sélectionnés avec soins**.

Profiter d'un collaborateur parfaitement opérationnel et préparé à conduire le changement

La formation suivie par les élèves directeurs dure deux années et alterne **cours magistraux, travaux de groupe, échanges inter-écoles du service public, séminaires et mises en situation professionnelle sur les terrains de stage**. La qualité des enseignements délivrés et leur mise en œuvre au sein d'établissements permettent de former et de mener à maturité 53 directeurs.rices **opérationnels au sortir de l'école**.

Ainsi, **recruter un DESSMS, c'est enrichir votre équipe de direction d'un professionnel motivé, défenseur des valeurs du service public et prêt à assumer des missions transversales au service de vos usagers et de la stratégie de votre établissement**.



ILS NOUS ONT FAIT CONFIANCE



Anne-Aurore GIRAUD
Directrice du CDEF
d'Eure-et-Loir (28)

Le choix de recruter un.e ED3S pour un **établissement de la protection de l'enfance** est apparu évident car il permettait d'allier **polyvalence, dynamisme, réactivité, engagement et maturité professionnelle**.

Dans un contexte parfois incertain pour les établissements de la protection de l'enfance (absence d'autonomie, rapprochement de la fonction publique territoriale), les **compétences d'un ED3S sont rassurantes** car elles allient **connaissances du terrain et capacités collaboratives, d'éthique, d'innovation**. Recruter un ED3S pour un Directeur, c'est un **gage de qualité** en termes

de service rendu aux usagers et un **appui considérable par l'expertise technique** qu'ils apportent. En sortie d'école, leur implication importante dans les missions confiées et dans la vie de l'établissement tout comme leur désir de se confronter aux complexités du terrain font rapidement d'eux des **personnalités bien repérées pour les usagers ainsi que pour les équipes**. J'ai accueilli une Directrice adjointe en sortie d'école de la promotion 2020-2021. En faisant ce choix, j'ai misé sur l'inclusion des publics, sur l'individualisation des parcours, sur la continuité de prise en charge dans l'accompagnement des publics de plus en plus vulnérables.



Claude MARECHAL
Directeur du CH Ain Val de
Saône (01)

Depuis l'année 2015, la direction commune articulée autour du CH Ain - Val de Saône, qui gère 732 lits et places sanitaires et médico-sociaux a recouru à 4 reprises à des candidats ED3S pour occuper des postes de directeur-adjoint en ressources humaines, pôle logistique, communication.

Le haut niveau de formation et de maîtrise de ces professionnels, l'expérience acquise au cours des stages, leur imprégnation des valeurs du service public, ont permis à chaque fois une **parfaite adaptation au poste** et une large délégation de pouvoir dans leur domaine de compétence.

Les novations dont ils sont porteurs ont été un enrichissement pour l'exercice complexe mais passionnant en équipe et en multisite.



Henri BADELL
Directeur des établissements
médico sociaux publics du
Haut Var (83)

Je dirige depuis de nombreuses années des structures médico-sociales des secteurs handicapés et pour personnes âgées. Accueillir une ou un directeur stagiaire fait pour moi partie de nos missions de directeur et j'assure cet accueil de manière très régulière. Nous nous devons en effet d'assurer une partie de la formation pour le **renouvellement du corps de direction**, et de permettre ainsi aux stagiaires de prendre conscience de la réalité du terrain. Cette expérience permet notamment de compléter les formations théoriques de l'EHESP. Dans cet exercice, elles ou ils sont déjà **positionnés en responsables**

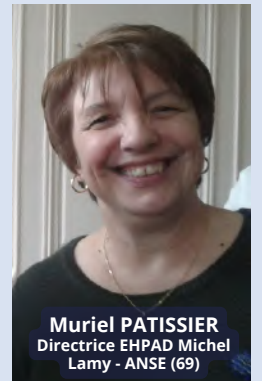
de missions de hauts niveaux. Je constate avec satisfaction la **progression rapide** dans l'institution des stagiaires, leurs **capacités d'adaptation, leurs évolutions et engagements à répondre aux enjeux sociaux et médico-sociaux de demain**. Au terme des années de formation, les directeurs sortants sont **parfaitement opérationnels et montrent au quotidien leurs engagements à répondre aux besoins des usagers**. Pour ma part, je suis aujourd'hui accompagné par deux directrices adjointes recrutées dès la sortie de l'école. J'ai constaté **dès la prise de poste toutes leurs motivations à exercer et de pouvoir mettre en œuvre leurs savoir-faire et leurs compétences techniques**. L'accueil de nouveaux directeurs sortants de l'EHESP apporte toujours dans une équipe de direction **fraîcheur et engagement vers l'avenir de nos institutions**.

Le choix d'un élève-directeur d'établissement sanitaire, social et médico-social dans un centre hospitalier avec un important secteur médico-social (personnes âgées et personnes en situation de handicap) a permis de **placer ce professionnel au cœur des enjeux de ces secteurs et d'assumer des missions très diverses**. La polyvalence et la connaissance de différentes institutions concourant à l'accompagnement des PÂ-PH par l'élève lui a permis d'être reconnu par les professionnels de l'hôpital et son **expertise sur l'accompagnement des personnes valorisées**. L'élève a démontré une **grande polyvalence** sur des sujets revêtant de nombreux aspects : financiers, relations avec les usagers, qualité et sécurité des soins, gestion des ressources humaines. Le positionnement a été très apprécié, à la fois comme membre de l'équipe de Direction durant son stage tout autant que professionnel tiers, ce qui a permis **d'apporter un regard autre sur les organisations et pratiques professionnelles** tout en approfondissant ses connaissances en santé publique.



Marc SANCHIS-GAONACH
Directeur adjoint
CH de Lannemezan (65)

J'accueille pour la seconde année une élève directrice en stage de professionnalisation. Je suis impressionnée par la **maturité, le dynamisme** des deux directrices en devenir que j'ai eu la chance d'accompagner et leur capacité à s'investir dans des dossiers souvent complexes et très variés qui ont été menés à terme. Un **regard neuf et affûté** apporte une complémentarité à l'expérience des équipes en place et donne à nos établissements un élan supplémentaire voire un second souffle pour affronter les enjeux du grand âge en structure et les défis de demain. Par leur traitement de dossiers qui pour certains seraient restés en suspens sans leur présence, elles ont **permis à notre EHPAD d'évoluer dans certaines de ses pratiques qui ronronnaient**. Le **niveau de recrutement, la qualité de la formation et le stage de professionnalisation** permettent aux élèves **d'acquérir les connaissances et compétences leur permettant de tenir des postes de direction dès leur sortie d'école**. Je ne doute pas que ces nouveaux directeur.trice.s mettront leur pierre à l'édifice dans le changement et dans la transformation du secteur médico-social en pleine mutation.



Muriel PATISSIER
Directrice EHPAD Michel
Lamy - ANSE (69)

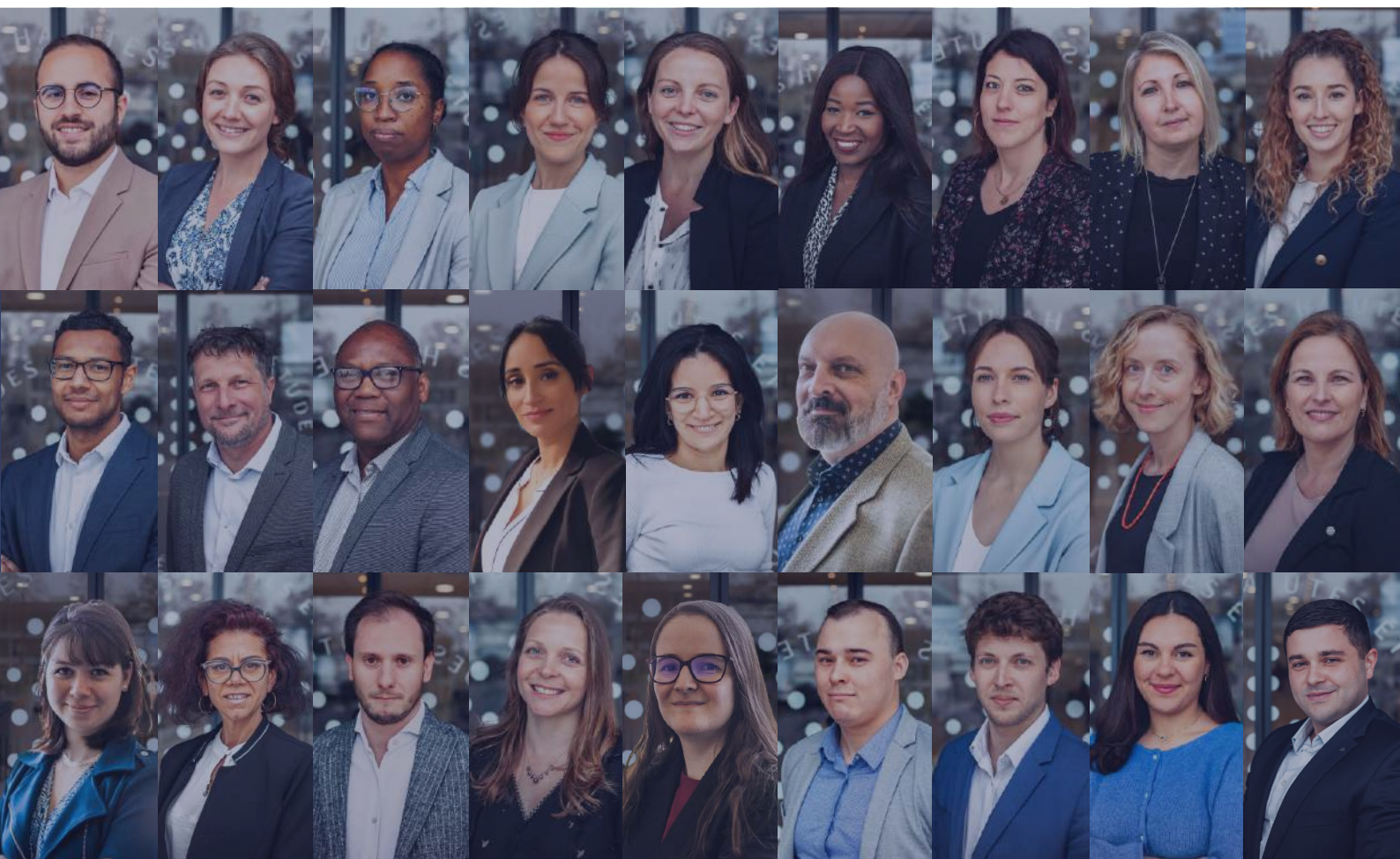
A l'Institut le Val Mandé, accueillir et accompagner des élèves directeurs fait partie intégrante de l'identité institutionnelle. Chaque année, un membre du comité de direction a pour mission de **contribuer à la formation d'un professionnel** avec pour objectif à la fois de transmettre nos savoirs mais aussi de questionner notre mode de fonctionnement et nos pratiques. J'ai eu le plaisir d'accompagner pour la première fois de ma carrière un D3S. Cette expérience, très enrichissante, m'a permis d'appréhender mon métier sous un autre angle. **L'approche professionnelle de ces futurs directeurs est stratégique, opérationnelle mais aussi et surtout orientée vers l'avenir**. Les professionnels ayant reçu cette formation savent mettre à profit leurs connaissances théoriques ainsi que leurs compétences de terrain pour mener à bien des projets institutionnels stratégiques. A l'issue du stage, **la polyvalence de leurs profils leur permet d'envisager tant des postes de chefs d'établissements que de directeurs adjoints fonctionnels**. Ils deviennent des **directeurs(rices) idoines prêts à relever les défis de leurs postes**. Ainsi, pour toutes ces raisons, il est intéressant de recruter un D3S de la promotion sortante.



Marine BRIOIS
Directrice adjointe
Institut le Val Mandé



PARTIE 3 : PRÉSENTATION DES PARCOURS DES ELEVES





" En suivant le chemin qui s'appelle plus tard, nous arrivons sur la place qui s'appelle jamais "

Julien ABBA
32 ans



julien.abba@eleve.ehesp.fr



LinkedIn Julien ABBA

EXPERIENCE PROFESSIONNELLE

Nov. 2021 - Juillet 2022 | CH de Brignoles - Le Luc en Provence (83), Direction des ressources matérielles et du pôle médico-social.

Élève directeur : Pilotage du déploiement des projets EMGT et IGU ; Production d'un rapport sur les options de réorganisation du pôle médico-social.

Août 2021 - Oct. 2021 Tribunal Judiciaire d'Ajaccio (2A)

Stage extérieur

Janv. 2020 - Déc. 2020 | Direction des Maisons de l'Enfance et de la Famille des Bouches du Rhône (DIMEF) (13)

Chargé des affaires financières : AAH en charge de l'exécution du budget de l'établissement. Encadrement d'une équipe de gestionnaires chargés du traitement des factures ; Préparation et suivi de l'exécution du budget de chaque structure d'accueil de l'établissement ; Rédaction de différentes notes dans des matières juridiques et financières.

Mars - Août 2019 | CH d'Arles - Direction de la stratégie, des ressources médicales, de la contractualisation et de la communication (13)

Contrôle et rédaction de contrats pour le personnel médical ; Rédaction d'annonces pour la recherche de praticiens dans différentes spécialités ; Rédaction de fiches métier ; Élaboration de tableaux de bord de l'activité médicale ; Rédaction de notes juridiques ou de synthèse.

Juin 2016 - Février 2017 | Association "Aix'en commerce" (13)

Juriste généraliste pour l'association ; Rédaction de statuts ; Modifications de clauses contractuelles ; Rédaction de notes de synthèse ; Conseils juridiques.

FORMATION

2021 - 2022 | **DESSMS EHESP, Rennes (35)**

2021 - 2022 | **Master AMOS, EHESP, Univ. Rennes 2, Rennes (35)**

2012 | **Master Droit des affaires, Université Aix Marseille (13)**

2010 | **Licence en Droit et Sciences Politiques, Univ. des Antilles - Guyane (973)**

ACTIVITÉS

Délégué de promotion (2021-2022)

Membre de l'association des élèves AAH promotion 2019

Bénévole pour l'association Saint-Vincent de Paul à Aix en Provence (depuis 2017)

Intérêt particulier pour l'histoire et les questions géopolitiques

Intérêt pour la musique, pratique du violoncelle

EXPERIENCE PROFESSIONNELLE

Nov. 2021 - Juillet 2022 | MECS Foyer de la Jeunesse Charles Frey (67)

Élève directrice : Élaboration du projet de soins ; Participation à l'élaboration du projet social ; Rédaction des fiches de poste des équipes éducatives ; Participation à l'actualisation du DUERP ; Élaboration et actualisation des documents institutionnels ; Animation de groupes de travail thématiques ; Suivi de projets ; Participation aux instances et à la vie quotidienne de l'établissement.

Août 2021 - Oct. 2021 | Direction Territoriale de la Protection Judiciaire de la Jeunesse (67)

Stage extérieur : Conduite de l'évaluation interne du service territorial éducatif de milieu ouvert.

Mars. 2021 – EHPAD Les Jardins d'Haïti (13)

Élève directrice : Stage d'immersion

Novembre 2020 | EHPAD Les Quatre Saisons (57)

Stage d'Observation - Participation au quotidien de l'établissement.

Avril. 2018 - Juin. 2018 | Stage au Service de Protection de l'Enfance (67)

Stage de M2 : Découverte de la protection de l'enfance ; Rédaction de rapports ; Participation aux synthèses ; Participation aux audiences.

FORMATION

2021 - 2022 | **DESSMS EHESP, Rennes (35)**

2019-2020 | **IPAG - Préparation aux concours sociaux, Strasbourg (67)**

2017-2018 | **Master 2 Droit de la Famille interne, international et comparé (67)**

2016-2017 | **Maîtrise de Droit Privé, Univ. Strasbourg (67)**

2013 - 2016 | **Licence de Droit, Univ. Strasbourg (67)**

ACTIVITÉS

Déléguée Régionale d'Affectation - Grand Est

Aide à la préparation des concours DH/D3S/AAH - Correction de copies et jury d'oraux

Participation aux assises nationales des établissements publics de la protection de l'enfance 2021 - Partenariat GEPSO

Basket-Ball

" Vous ne devez jamais avoir peur de ce que vous faites quand vous faites ce qui est juste "
Rosa Parks



marie.aubry@eleve.ehesp.fr



LinkedIn Marie AUBRY



Marie AUBRY
26 ans



Emeline BACHIRI
31 ans

" Au milieu de toute
difficulté se trouve
cachée une
opportunité "
Albert Einstein



emeline.bachiri@eleve.ehesp.fr



LinkedIn Emeline BACHIRI

EXPERIENCE PROFESSIONNELLE

Nov. 2021 - Juil. 2022 | Institut national de jeunes sourds de Bordeaux (33)
Élève directrice : Acquisition et mise en place du DUI ; Elaboration du guide de la formation à destination des professionnels ; Réalisation d'une étude financière sur le renouvellement du parc automobile ; Bilan d'un dispositif de l'UEI ; Participation à l'intérim de la directrice adjointe.

Août 2021 - Oct. 2021 | Direction de la protection de l'enfance et de la famille - Conseil départemental de la Gironde (33)
Stage extérieur : Réalisation du bilan (état des lieux et préconisations) de la cellule de recherche de places récemment mise en place.

Mars 2021 | MECS de Luzancy (77)
Élève directrice : Découverte et immersion dans le secteur de la protection de l'enfance.

Janv. 2016 - Oct. 2019 | CHU d'Angers (49)
Contrôleur de gestion sociale : Elaboration et suivi mensuel de l'EPRD ; Réalisation du bilan social ; Participation aux enquêtes RH (SAE, base de Poitiers, Reims et Angers) ; Suivi et mise à jour du tableau des emplois.

Sept. 2015 - Déc. 2015 | Hôpital Ambroise Paré - AP-HP (92)
Adjoint administratif : Gestionnaire de la paie médicale.

FORMATION

2021 - 2022 | **DESSMS EHESP, Rennes (35)**
2019 - 2020 | **Cycle préparatoire aux concours de D3S/DH/IASS/AAH, EHESP Rennes (35)**
2013 - 2014 | **Licence Professionnelle Management des organisations sanitaires et médico-sociales, IUT Paris Descartes (75)**
2012 - 2013 | **DUT Gestion des entreprises et des administrations, IUT Paris Descartes (75)**
2008 - 2012 | **Etudes de Pharmacie, Faculté de Pharmacie Paris Descartes (75)**

ACTIVITÉS

Trésorière EHESP Conseil (2021)
Mission EHESP Conseil (2021) : Audit organisationnel RH en EHPAD
Membre du B2E (2021-2022) : Organisation activités sportives et événementielles, recherche et suivi des partenariats
Membre de l'AED3S : Recherche de partenariats pour le voyage de promotion

EXPERIENCE PROFESSIONNELLE

Nov. 2021 - Juil. 2022 | Centre Hospitalier Intercommunal d'Aix Pertuis (13)
Élève directrice : Conduite de l'évaluation interne de l'EHPAD ; Elaboration du CPOM du CAMSP ; Mise en place d'outils de suivi budgétaire (USLD, EHPAD) ; Participations : procédure de fluidification du parcours personnes âgées des urgences vers SSR, mise en place du travail en 12h aux urgences, travaux architecturaux de l'EHPAD ; Collaboration au projet social de l'hôpital : "attractivité des métiers de la gériatrie".

Août 2020 - Oct. 2020 | ARS PACA, Délégation Territoriale, service PH (13)
Stage extérieur : Chargée de l'instruction de CPOM d'ESMS, d'AAC ; Visite d'inspection d'ESMS et rédaction du procès-verbal ; Participation à la commission d'attribution AMI et au GOS avec MDPH, CD et ESSMS du territoire.

Juil. 2021 | Conseil Départemental - Direction des Solidarités (04)
Élève directrice : Analyse du rôle et des missions du département dans le champ de l'action sociale.

Mars 2021 | C.A.S de Forcalquier - MAS/FAM/FV polyhandicap adulte (04)
Élève directrice : Chargée de l'étude du parcours de l'usager : rencontre des usagers et professionnels.

Juillet 2020 | Hôpital Max Fourestier (CASH) de Nanterre - Pôle de médecine sociale (92)
Stage : Rédaction d'une procédure d'affectation des usagers en hébergement d'urgence avec les partenaires (DRIHL, RATP, SIAO).

Janv. 2013 - Fév. 2019 | Avy Santé - Centre de Formation & Conseils (13)
Directrice en charge de la gestion administrative et financière ; Organisation et pilotage du développement de l'activité ; Management d'équipe.

FORMATION

2021 - 2022 | **DESSMS EHESP, Rennes (35)**
2021 - 2022 | **Master 2 AMOS, EHESP, Rennes (35)**
2019 - 2020 | **Classe Préparatoire Intégrée aux concours EHESP, Rennes (35)**
2004 - 2005 | **Master 1 Sciences humaines et sociales mention Information et Communication, Université Aix en Provence (13)**

ACTIVITÉS

Animatrice de la 8ème Biennale « Protection des majeurs : risques et protection juridiques des personnes vulnérables », EHESP formation continue.
Trésorière Association humanitaire SABOU pour la scolarisation et la santé des enfants au Burkina Faso.
Représentante départementale fédération parents d'élèves (FCPE 04).

" C'est de
l'intelligence
collective que
naissent les grands
projets "



nejma.belaadi@eleve.ehesp.fr



Nejma BELAADI
40 ans



Mathieu BLANC
39 ans

" Tout groupe
humain prend sa
richesse dans la
communication,
l'entraide et la
solidarité visant à
un but commun :
l'épanouissement de
chacun dans le
respect des
différences "
Francoise Dolto



mathieu.blanc@eleve.ehesp.fr



LinkedIn Mathieu BLANC

EXPERIENCE PROFESSIONNELLE

Nov. 2021 - Juillet 2022 | CHU Nîmes - Centre de gérontologie Serre Cavalier (CHU) - 5 EHPAD autonomes (30)

Élève directeur : Outils de pilotage du pôle de gérontologie ; Démarche QVT ; Lignes directrices de gestion ; CPOM ; Dispositif EHPAD hors les murs ; Certification V2020 USLD.

Août 2021 - Oct. 2021 | Conseil départemental du Gard, Nîmes (30)

Stage extérieur : Dispositif de conventionnement aide sociale à l'hébergement en EHPAD ; Démarche projet du schéma unique des solidarités 2022-2027.

Mars 2021 | Foyer départemental de l'enfance du Gard - Centre départemental d'accueil des familles du Gard, Nîmes (30)

Élève directeur : Découverte du fonctionnement de la protection de l'enfance.

Janv. 2015 - Déc. 2020 | CH d'Uzès - 5 EHPAD autonomes (30)

Responsable des finances et des admissions : Pilotage de la politique financière ; Contrôle de gestion ; Suivi de la dette ; Dialogue de gestion ; Référent identitévigilance ; Gardes administratives.

Juin. 2009 - Déc. 2013 | Hôpitaux des Portes de Camargue (13)

Responsable des ressources humaines : Gestion statutaire, budgétaire et juridique ; GPMC ; baromètre social ANFH.

Juin. 2008 - Mai. 2009 | CHU Nîmes (30)

Responsable de la formation : Plan de formation ; Cahiers des charges ; Appels d'offres ; Evaluations organismes et actions.

FORMATION

2021 - 2022 | **DESSMS EHESP, Rennes (35)**

2014 | **AAH EHESP, Rennes (35)**

2006 | **Master « Gestion des ressources humaines » Institut d'administration des entreprises, Montpellier (34)**

2005 | **Licence « Human resource management » Copenhagen business School, Copenhague (Danemark)**

ACTIVITÉS

Délégué Régional d'Affectation - Occitanie

Pratique du tennis

EXPERIENCE PROFESSIONNELLE

Nov. 2021 - Juillet 2022 - Groupe Hospitalier Bretagne Sud (29/56)

Élève directeur : PMSP de GHT ; Démarche QVT EHPAD ; Participation à la structuration de la direction de la politique gériatrique ; Stratégie de mécénat/fonds de dotation ; Participation au CODIR et instances (CHSCT, CDU, CVS) ; Animation de CVS ; CPOM ; Gardes de direction.

Août 2021 - Oct. 2021 - CMRRF Kerpape (56)

Stage extérieur : Gestion de projet Covid-Long (AMI ARS) en coordination avec les acteurs du territoire ; Découverte d'un ESPIC et de l'environnement mutualiste ; Participation au CODIR, à la COMEX et aux instances (établissement et mutualité).

Mars 2021 - ESAT APAJH (56)

Élève directeur : Immersion au sein d'un ESAT/EA associatif.

Septembre 2016 - Déc. 2020 - EPSM J.M. Charcot (56)

Responsable de la Gestion Administrative des Patients : Management d'équipes ; Référent Soins sans consentement, Police/Justice, relation avec les usagers, Identitovigilance ; Gardes de direction ; Participation aux instances (CDU, AGI).

Mai 2015 - Août 2016 - Centre Hospitalier Alfred Brard et M.A.S. de Guémené sur Scorff (56)

Responsable RH : Management des équipes administratives ; Participation et animation des instances RH ; Pilotage de projets : GPMC, prévention des RPS, dimensionnement des équipes dans le cadre du projet de reconstruction d'un nouvel hôpital.

Janv. 2014 - Avril 2015 - Centre Hospitalier Loire Vendée Océan (44-85)

Responsable RH, Adjoint de la DRH : Management d'équipe ; Participation et animation des instances RH ; Pilotage de projets : mobilité interne, GPMC, prévention des RPS, convergence sociale (post-fusion), élections professionnelles multi-sites.

FORMATION

2021 - 2022 | **DESSMS EHESP, Rennes (35)**

2013 | **Formation AAH EHESP, Rennes (35)**

2011 - 2012 | **LAP mention Droit Economie Gestion, IPAG Rennes (35)**

2010 - 2011 | **Master MEF Histoire Géographie et Métiers de l'Enseignement, Univ. Rennes 2 (35)**

2008 - 2010 | **Master Recherche Histoire byzantine, UBS Lorient (56)**

ACTIVITÉS

Délégué Régional d'Affectation - Bretagne



Maxime BLANDIN
34 ans



maxime.blandin@eleve.ehesp.fr



LinkedIn Maxime BLANDIN



Clément BONNEL
30 ans

" La pierre n'a point d'espoir d'être autre chose qu'une pierre. Mais de collaborer, elle s'assemble et devient temple "
Antoine de Saint-Exupéry



clement.bonnel@eleve.ehesp.fr



LinkedIn Clément BONNEL

EXPERIENCE PROFESSIONNELLE

Nov. 2021 - Juillet 2022 | Centre Hospitalier Alpes-Léman (74)

Élève directeur : Organisation du déménagement d'un EHPAD ; Préparation du renouvellement de l'autorisation d'activités sanitaires ; Élaboration du plan d'investissement des EHPAD ; Mise en situation de faisant fonction de directeur d'un site d'EHPAD ; Participation à une garde administrative.

Août 2021 - Oct. 2021 | Clinique de Choisy - Groupe Legacy Healthcare Investments (Guadeloupe)

Stage extérieur : Participation au projet de développement stratégique de la filière gériatrique ; Préparation de l'obtention du label « Hôpital de proximité » ; Suivi de la gestion de la crise sanitaire.

Mars 2021 | ITEP du Bas-Landry (35)

Stage d'observation : Immersion au sein du secteur du handicap et de l'enfance ; Étude du parcours des enfants accueillis ; Suivi des projets personnalisés d'accompagnement des usagers.

Janv. 2019 - Déc. 2020 | Groupe Hospitalier Bretagne Sud (56)

AAH, Responsable de l'Accueil et des Parcours Patients : Fluidification des parcours patients ; Exhaustivité des recettes ; Management des projets et développement des outils de travail ; Suivi des effectifs et qualité des procédures ; Encadrement de secrétaires médicales, d'adjoints et cadres administratifs.

Juin 2018 - Août 2018 | Centre Hospitalier de Fougères (35)

Élève AAH : Suivi de l'élaboration du compte financier ; Actualisation du circuit du linge et du contrat de séjour du secteur hébergement ; Modification de la tarification des chambres particulières ; Participation à l'élaboration du plan de formation du personnel non médical.

Janvier 2016 - Avril 2016 | EHPAD Les Grands Jardins (35)

Stage de découverte : Gestion des admissions des résidents ; Suivi d'un audit sur le temps de travail des équipes soignantes ; Mise à jour de procédures.

FORMATION

2021 - 2022 | DESSMS EHESP, Rennes (35)

2018 | Formation AAH EHESP, Rennes (35)

2016 | Master Droit Public Spécialité Droit, Santé, Éthique Univ. Rennes 1 (35)

ACTIVITÉS

Vice-Président de l'Association des élèves D35

Missions EHESP Conseil : Audit organisationnel des secrétariats médicaux et des accueils d'un Centre Hospitalier

Football, Course à pied

EXPERIENCE PROFESSIONNELLE

Nov. 2021 - Juillet 2022 | EHPAD Michel Lamy (69)

Élève directrice : Rédaction du plan d'actions pour l'égalité professionnelle femmes/hommes et du dispositif de signalement des violences ; Élaboration d'une convention constitutive de GCSMS ; Suivi du projet d'établissement ; Actualisation du PSE ; Réalisation d'un audit sur le gaspillage alimentaire ; Mise en place de consultations de dépistage bucco-dentaire ; Suivi des travaux de réhabilitation ; Participation à la gestion quotidienne (instances, RH, qualité, finances) ; Réactualisation du plan bleu.

Août 2021 - Oct. 2021 | ARS PACA, DD des Bouches-du-Rhône (13)

Stage extérieur : Instruction de projets de CPTS et MSP ; Organisation du comité de pilotage « Plan Santé Marseille » ; Participation aux réunions dans le cadre de la gestion de crise Covid-19.

Mars 2021 | ESAT EPIS, ADSEA (06)

Élève directrice : Immersion au sein de l'ESAT.

Janv. 2018 - Déc. 2020 | CHU Amiens-Picardie (80)

AAH - Responsable de la Stratégie et des Autorisations : Élaboration des demandes et renouvellements d'autorisation sanitaire ; Rédaction et suivi des conventions de partenariat ; Participation à la démarche de labellisation de l'EHPAD ; Réponse aux appels à projets et enquêtes ; Préparation des visites de conformité et d'inspection.

Juin 2017 - Août 2017 | CHU de Toulouse, DRH (31)

Élève AAH : Gestion des dossiers de transfert de CET ; Mémoire réalisé sur la gestion du personnel non médical contractuel.

FORMATION

2021 - 2022 | DESSMS EHESP, Rennes (35)

2017 | AAH EHESP, Rennes (35)

2016 | CPAG, Sciences-Po Aix-en-Provence (13)

2015 | Master II, Droit de l'Union européenne, Université Aix-Marseille (13)

2013 | Licence en Droit, Parcours Droit public, Université Nice-Sophia Antipolis (06)

ACTIVITÉS

Membre de jurys de concours (catégorie B et catégorie C sur titres) et participation au service d'interprétariat (anglais) en tant qu'AAH

Tutorat dans le cadre de la Prépa « Réussir les Concours DH, D35, AAH, IAASS »

Co-pilote du projet d'élaboration de la plaquette de promotion

" Nous sommes concernés par les autres d'une manière plus large encore, car la conscience de la responsabilité individuelle conduit à la conscience collective "
Frédéric Lenoir



paola.bosco@eleve.ehesp.fr



LinkedIn Paola BOSCO



Paola BOSCO
30 ans



Margaux BOURGOIS
25 ans


margaux.bourgois@eleve.ehesp.fr


LinkedIn Margaux BOURGOIS

EXPERIENCE PROFESSIONNELLE

Nov. 2021 - Juillet 2022 | Centre Hospitalier de l'Arrondissement de Montreuil-sur-mer, Rang-du-fliers (62)

Élève directrice : Préparation, pilotage et rédaction de l'évaluation interne ; Participation au projet de restructuration et d'ouverture d'un nouvel EHPAD (suivi logistique, RH et finances) ; Conduite de projets (humanisation des EHPAD, médiation animale, projet d'animation...); Participation à la gestion quotidienne.

Août 2021 - Oct. 2021 | Direction des Solidarités, de la Famille et de l'Égalité, Papeete (Tahiti)

Stage extérieur : Immersion au sein du système polynésien de prise en charge de la dépendance ; Participation à l'élaboration du schéma directeur des personnes âgées ; Réflexion sur le maintien à domicile et l'individualisation de la prise en charge ; Participation à la rédaction d'un projet de loi sur les unités de vie.

Mars 2021 | EHPAD Résidence Belle Fontaine, Neufchâtel-Hardelot (62)

Élève directrice : Participation aux entretiens professionnels annuels ; Participation à l'organisation de la campagne de vaccination Covid-19.

Oct. 2020 | Association de Parents d'Enfants Inadaptés du bouloonnais, Saint-Léonard (62)

Stage d'immersion à la direction du pôle occupationnel et thérapeutique.

Mai 2019 - Juin 2019 | EPSM de l'Agglomération Lilloise (59)

Stagiaire de direction : Formalisation de la procédure inventaire des biens et des valeurs des personnes accueillies ; Actualisation de la procédure sur le consentement et le refus de soins des patients.

FORMATION

2021 - 2022 | **DESSMS EHESP, Rennes (35)**

2020 | **Préparation aux concours de la fonction publique hospitalière, IPAG de Lille (59)**

2019 | **Master II Droit et Politiques de santé, Université de Lille (59)**

2018 | **Master I Droit Public, Université de Lille (59)**

2014 - 2015 | **Licence de droit, Université de Lille (59)**

ACTIVITÉS

2014 - 2020 : Coach de natation artistique ; encadrement et gestion d'une équipe.

2021 : Responsable communication de la Prépa « Réussir les concours DH D35 AAH IAAS » ; Tutorat des préparatoires aux concours hospitaliers.

2022 : Déléguée Régionale d'Affectation - Hauts-de-France.

EXPERIENCE PROFESSIONNELLE

Nov. 2021 - Juillet 2022 | Hôpitaux Champagne Sud - Filière gériatrique du CH de Troyes - EHPAD le Domaine de Nazareth (10)

Élève directeur : Copilotage de l'évaluation interne ; Elections du CVS et animation de la participation sociale ; Mise en place d'une plateforme de service ; Participation à la rédaction du volet médico-social du projet d'établissement ; Suivi de l'absentéisme de longue durée au sein de l'EHPAD ; Participation à l'écriture d'articles ; Participation au comité de relecture pour le réseau REGECAP (« le consentement de la personne handicapée »).

Août 2021 - Oct. 2021 | APEI Aube - Foyer de vie du Domaine de Mantenay à Saint Lyé (10)

Stage extérieur : Participation à la gestion de l'institution ; Organisation de l'encadrement des équipes éducatives ; Initiation du lien secteurs PH/PA.

Mars 2021 | APEI Aube - IME Le verger fleuri, Maizières la Grande Paroisse

Élève directeur : Immersion au sein de l'IME et IMPRO ; Découverte du management d'équipes socio-éducatives et des spécificités de la population accompagnée.

Sept. 2010 - Déc 2020 | EPSM Aube (10)

Cadre de santé en secteur extra hospitalier en psychiatrie de l'adulte et en pédo-psy
Organisation de la filière psy du territoire ; Développement du travail en réseau ; Management d'équipes pluriprofessionnelles ; Démarche qualité ; Gardes administratives.

Sept. 2007 - Août 2010 | Centre hospitalier Léon BINET à Provins (77)

Cadre de santé en unité de soins de jour puis de nuit. Unité de chirurgie ambulatoire, hospitalisation de semaine en chirurgie et médecine ; Mise en œuvre DPI et organisation du temps de travail des équipes soignantes.

FORMATION

2021 - 2022 | **DESSMS EHESP, Rennes (35)**

2005 | **Diplôme cadre de santé, IFCS Sainte Anne - Paris (75) - Licence management des systèmes et réseaux de santé.**

2018 | **Entretien et évaluation professionnelle - ANFH Reims (51).**

2015 | **Risques psycho sociaux - ANFH Reims (51).**

ACTIVITÉS

Sapeur-pompier volontaire ; 32 ans de service. De 2010 à 2021 officier participant à la chaîne de commandement du SDIS 10.

Moniteur de secourisme.

Membre du bureau de l'amicale.

Apiculture.

" La grandeur d'un métier est avant tout d'unir les hommes ; il n'est qu'un luxe véritable et c'est celui des relations humaines "
Antoine de Saint-Exupéry


sylvain.bukovec@eleve.ehesp.fr


LinkedIn Sylvain BUKOVEC



Sylvain BUKOVEC
49 ans



" Inservire aliis "

Thierry DEVAUX
51 ans



thierry.devaux@eleve.ehesp.fr



LinkedIn Thierry DEVAUX

EXPERIENCE PROFESSIONNELLE

Novembre 2021 – Juillet 2022 | Maison Départementale de l'Enfance et de la Famille du Calvados (14)

Élève directeur : Coordination du déménagement du foyer pouponnière vers de nouveaux locaux ; Mise en place et pilotage du Document unique d'évaluation des risques professionnels.

Août 2021 - Octobre 2021 | Ambassade de France en Espagne (Service des affaires sociales)

Stage extérieur : Etude pour le compte de l'Ambassade sur la prise en charge des personnes âgées dépendantes en Espagne ; Appui au Conseiller aux Affaires sociales sur les enquêtes ministérielles ; Echanges avec les interlocuteurs du système sanitaire et médico-social en région.

Mars 2021 | Etablissement Public de Santé Mentale de Caen (14)

Élève directeur : Immersion au sein des différents services de l'EPSM ; Echanges avec les professionnels et certains usagers des services de prévention, de diagnostic, de soins, de réadaptation et de réinsertion sociale ; Approche de l'offre territoriale en santé mentale.

Février 2017 – Décembre 2020 | CH de Lisieux (14)

Directeur adjoint en charge des achats, des approvisionnements et de la logistique ; Chef de projet de la fonction achat mutualisée du GHT Normandie Centre avec mise à disposition à 20% au CHU de Caen (mission transversale GHT).

Janvier 1999 – Janvier 2017 : Ingénieur biomédical hospitalier

FORMATION

2021 - 2022 | **DESSMS EHESP, Rennes (35)**

2019 - 2020 | **Cycle préparatoire commun DH/D3S EHESP, Rennes (35)**

2017 - 2018 | **Certificat "Responsable des Achats", RNCP Niveau II, CDAF - Ecole Supérieure des Acheteurs Professionnels, Caen (14).**

1995 | **Ingénieur biomédical hospitalier, UTC / ENSP, Rennes (35)**

ACTIVITÉS

Délégué de promotion 2021-2022

Représentant élu des élèves fonctionnaires au CA de l'EHESP

Délégué Régional d'Affectation - Normandie

Chef de mission EHESP Conseil : Etude prospective sur l'évolution du métier de directeur des achats hospitaliers

Chargé de missions internationales et humanitaires.

EXPERIENCE PROFESSIONNELLE

Nov. 2021 - Juillet 2022 | Centre Hospitalier Le Vinatier, Bron (69)

Élève directrice : Pilotage de l'élaboration du plan égalité professionnelle ; Co-pilotage de la politique de développement durable ; Pilotage du déménagement de l'unité mère bébé ; Refonte du livret d'accueil ; Elaboration d'un guide des services logistiques ; Contractualisation des contrats de pôle d'objectifs qualité ; Gardes administratives.

Août 2021 - Oct. 2021 | Tribunal judiciaire de Toulouse (31)

Stage extérieur : Immersion au sein des différents services du Tribunal ; Préparation des audiences JLD ; Rédaction d'ordonnances.

Juillet 2021 | Centre hospitalier Jura Sud - Site de Lons-Le-Saunier

Élève directrice : Découverte de la filière gériatrique du GHT, participation aux instances, participation à la cellule de crise

Mars 2021 | Maison départementale de l'enfance de l'Ain (01)

Élève directrice : Immersion au sein de la MDEA ; Rédaction de notes de service.

Fév. 2020 - Déc. 2020 | SHAM (69)

Juriste en droit de la santé : Veille réglementaire ; Etudes juridiques et publications ; Consultations juridiques pour les établissements de santé et établissements médico-sociaux adhérents.

Sept. 2018 - Avril 2020 | CNEH (92)

Juriste en droit de la santé : Veille réglementaire ; Rédaction d'articles et études juridiques ; Assistance juridique auprès des établissements de santé ; Animation de formations juridiques.

FORMATION

2021 - 2022 | **DESSMS EHESP, Rennes (35)**

2019 | **Master 2 Droit sanitaire et social, Paris II Panthéon Assas (75)**

2018 | **Master 1 Droit public, Paris II Panthéon Assas (75)**

2014 - 2017 | **Licence en droit, Paris II Panthéon Assas (75)**

ACTIVITÉS

Formatrice en droit de la santé et en droit de la fonction publique
Secrétaire Générale AED3S (2021)

" La vie ce n'est pas attendre que l'orage passe mais d'apprendre à danser sous la pluie " *Sénèque*



candice.diascardoso@eleve.ehesp.fr



LinkedIn Candice DIAS CARDOSO



Candice DIAS CARDOSO
25 ans



Diane DUMONT
26 ans

"N'allez pas où va le chemin. Allez là où il n'y en a pas encore, et ouvrez la route"
Ralph Waldo Emerson



diane.dumont@eleve.ehesp.fr



LinkedIn Diane DUMONT

EXPERIENCE PROFESSIONNELLE

Nov. 2021 - Juillet 2022 | CH de Grasse - filière gériatrique (06)

Élève directrice : Pilotage évaluation interne EHPAD ; Référente personne âgée certification V2020 ; Gestion des plaintes usagers ; Relais de la direction du site gériatrique : gestion de crise, projets RH, projet PASA, coupe PATHOS ; Livret d'accueil ; Communication-mécénat ; Accompagnement des équipes animation et vie sociale ; Sujets opérationnels et techniques ; SI ; CPOM - Parcours ; Appel à projet 75 ans et plus ; Gardes administratives.

Août 2021 - Oct. 2021 | ANFH - Délégation régionale Corse (2A)

Stage extérieur : GPMC dont cartographie des métiers et des compétences ; Marchés publics et offre de formation ; Formations gestion des conflits et animation de réunions.

Mars 2021 | MECS La Providence, Brive-la-Gaillarde (19)

Élève directrice : Immersion au sein de la MECS ; Parcours ASE, PJJ, MNA ; Insertion éducative et professionnelle ; Accès aux droits et aux soins.

Juin 2020 - Avril à Juillet 2018 | CH d'Arcachon (33)

Stagiaire Direction qualité, affaires générales : Certification V2014 ; Prévention repérage et signalement de la maltraitance ; Audit CAQES ; Communication/événementiel ; Actualisation juridique ; Projets de santé publique .
Agent d'accueil aux services des urgences : Gestion des arrivées/flux ; Transports externes ; Standard ; Facturation.

Juin - Juillet 2017 | MAS d'Hestia, Fondation Jacques Chirac (19)

Stage : Accompagnement des résidents (TSA) méthode PECS, ABA ; CVS, entretien avec les usagers ; Suivi des projets personnalisés ; Découverte d'une UE ; Participation au projet Serafin PH.

FORMATION

2021 - 2022 | DESSMS EHESP, Rennes (35)

2019 - 2020 | Classe Préparatoire Intégrée, EHESP

2016 - 2019 | **Université Toulouse 1 Capitole** : M1 Droit public des affaires ; M2 Droit de la santé et de la protection sociale ; Master spécialisé santé internationale.

ACTIVITÉS

Vice-Présidente EHESP Conseil 2021 - Pôle appui et suivi
Tutorat de préparatoires aux concours de la FPH
Passionnée de : arts de la table, entomologie, sports et voyages

EXPERIENCE PROFESSIONNELLE

Nov. 2021 - Juillet 2022 | Hôpitaux des Portes de Camargue, EHPAD publics Marie Gasquet et Vallée des Baux (13)

Élève directrice : Pilotage et mise en œuvre du DUERP ; Pilotage de la modernisation numérique : déploiement du site internet et de l'outil de gestion des remplacements ; Construction du Plan d'Égalité professionnelle ; Suivi du projet de travaux et de déménagement du site principal ; Participation à la gestion quotidienne des établissements ; Gardes administratives.

Août 2021 - Oct. 2021 | Délégation départementale de l'ARS Occitanie (11)

Élève directrice : Etat des lieux du parcours des audois dans le champ du handicap sensoriel ; Instruction d'appels à projet dans le champ du handicap et de la psychiatrie.

Mars 2021 | EHPAD mutualiste Les couleurs du temps (34)

Élève directrice : Stage d'immersion : parcours du résident, coordination des acteurs, organisation de la structure.

Janv. 2019 - Août 2019 | Tribunal administratif de Montpellier (34)

Aide à la décision : Elaboration des projets de jugement au rapport de la Présidente de la juridiction.

Août 2018 - Déc. 2018 | Direction départementale de la cohésion sociale de l'Hérault (34)

Chargée du contentieux : Elaboration des mémoires en défense ; Sécurisation juridique des actes administratifs pris par la commission du droit au logement opposable.

FORMATION

2021 - 2022 | DESSMS EHESP, Rennes (35)

2019 - 2020 | Master 2 Droit des établissements de santé, Montpellier I (34)

2017 - 2018 | Master 2 Droit des collectivités territoriales, Montpellier I (34)

2011 - 2017 | Licence et Master 1 Droit public - Paris II Panthéon-Assas (75)

ACTIVITÉS

Tutorat des préparatoires aux concours hospitaliers



Nawal EL ABID
28 ans



nawal.elabid@eleve.ehesp.fr



LinkedIn Nawal EL ABID



Sophie FABRE
31 ans

*"Aucun de nous,
en agissant seul, ne
peut atteindre le
succès"*
Nelson Mandela



sophie.fabre@eleve.ehesp.fr

EXPERIENCE PROFESSIONNELLE

Nov. 2021 - Juillet 2022 | EHPAD Jean Périquier Montpellier (34)

Élève directrice : Élaboration des lignes directrices de gestion ; Suivi des travaux et préparation de l'ouverture d'une résidence autonomie ; Suivi du DUERP et d'une démarche relative à la qualité de vie au travail ; Mise à jour des documents institutionnels ; Gestion quotidienne de l'établissement (instances, recrutement...).

Août 2021 - Oct. 2021 | Chambre régionale des comptes d'Auvergne-Rhône-Alpes (69)

Stage extérieur : Contrôles des comptes et de la gestion d'un centre hospitalier et d'un établissement de santé mentale : participation à la rédaction des plans de contrôle, des questionnaires et des rapports d'instruction.

Mars 2021 | ESAT et SAVS Les Catalans Marseille (13)

Élève directrice : Découverte du secteur du handicap.

Nov. 2017 - Nov. 2019 | DGCCRF, Bureau commerce et relations commerciales Paris (75)

Suivi et participation aux travaux législatifs ; Gestion du contentieux administratif ; Droit de la concurrence ; Analyse financière.

Sept. 2014 - Nov. 2017 | DGCCRF, Bureau produits industriels Paris (75)

Conception et pilotage d'enquêtes nationales et européennes ; Formation des enquêteurs ; Droit de la consommation ; Gestion des alertes concernant les produits dangereux.

FORMATION

2021 - 2022 | DESSMS EHPSP (35)

2020 | Cycle préparatoire au concours interne de l'ENA, IGPDE (94)

2013 - 2014 | Formation Inspecteur de la concurrence, consommation et répression des fraudes, ENCCRF (34)

2013 | Master 2 Droit public approfondi, Université Jean Moulin Lyon III (69)

ACTIVITÉS

Tutorat des préparatoires des concours hospitaliers

Mentorat association La Cordée

Déléguée Régionale d'Affectation - Auvergne-Rhône-Alpes

EXPERIENCE PROFESSIONNELLE

Nov. 2021 - Juillet 2022 | Direction commune - EHPAD de Bracieux, de Contres et de Cour-Cheverny (41)

Élève directrice : Pilotage de la réorganisation de l'accompagnement des résidents ; Participation aux instances ; Inventaire patrimoine ; Analyse financière ; Construction EPRD, PPI et PGFP.

Août 2021 - Octobre 2021 | ARS Bretagne (Siège) Rennes (35)

Stage extérieur : Analyse et déclinaison de la mesure 5 du pacte de refondation des urgences sur le territoire breton : généraliser des parcours dédiés aux personnes âgées pour éviter les passages aux urgences.

Mars 2021 | Association Itinéraires Caen (14)

Élève directrice : Immersion au sein d'une association, CHR.S.

Juin 2014 - Décembre 2020 | EHPAD et FAM (56)

Cadre de santé : Management d'un EHPAD et d'un FAM (99 places, 75 agents) ; Membre du CODIR et des instances ; Gardes administratives ; Déménagement de l'établissement vers un nouveau site ; Création et ouverture d'une unité de vie ; Évaluation interne ; projet d'établissement ; Coupe PATHOS.

Sept. 2011 - Juin 2014 | Centre Hospitalier, Flers (61)

Cadre de santé en service de chirurgie : Management d'équipe ; Organisation du parcours patient ; Travail sur l'attractivité et la fidélisation des agents paramédicaux. Cadre de santé, responsable d'un EHPAD : Management de l'EHPAD (145 places, 110 agents) ; Suivi de travaux et déménagement de deux unités d'EHPAD, Déploiement du logiciel soin ; Évaluation interne.

FORMATION

2021 - 2022 | DESSMS EHPSP, Rennes (35)

2016 - 2017 | Diplôme Universitaire « Qualité, évaluation et certification : application aux secteurs sanitaire et médico-social », Université de Caen (14)

2015 - 2016 | Master 2 Management du Social et Qualité des Soins en Gérontologie option Gestion des entreprises de l'intervention sociale, Université de Caen (14)

2010 - 2011 | Diplôme de cadre de santé IFCS Caen (14)

ACTIVITÉS

Déléguée Régionale d'Affectation - Pays de la Loire

Tutorat des préparatoires des concours hospitaliers

Trésorière de l'association Atout l'âge de l'EHPAD et du Foyer de vie de Férel (56)

*"La véritable
politesse consiste à
marquer de la
bienveillance aux
hommes : elle se
montre sans peine
quand on en a"*
Jean-Jacques
Rousseau.



saadia.farnane@eleve.ehesp.fr



LinkedIn Saadia FARNANE



Saadia FARNANE



Michel FISZKA
35 ans

*" Il faut toujours
viser la lune car en
cas d'échec, on
atterrit dans les
étoiles "*
Oscar Wilde



michel.fiszka@eleve.ehesp.fr



LinkedIn Michel FISZKA

EXPERIENCE PROFESSIONNELLE

Nov. 2021 - Juillet 2022 | Hospices Civils de Beaune (21)

Élève directeur : Direction des achats et de la logistique. Animation et représentation de la DAL au sein des instances ; Pilotage schéma directeur logistique ; harmonisation de la fonction transport au sein de l'hôpital ; Pilotage du plan pluriannuel d'équipement 2022-2024 ; Suppléance direction par intérim d'un EHPAD autonome (52 lits) du GH7 ; Gestion du quotidien ; Proposition EPRD.

Août 2021 - Oct. 2021 | Direction de l'autonomie ARS Bourgogne Franche-Comté (21)

Stage extérieur : Analyse des financements liés aux Hébergements Temporaires des Personnes âgées en sortie d'Hospitalisation et Accueils de Jour ; Participation à l'ensemble des réunions du Directeur de l'autonomie.

Mars 2021 | Maison Départementale de L'Enfance de Côte d'or (21)

Élève directeur : Immersion au sein de la MDE.

Janv. 2020 - Décembre 2020 | Directeur Site de Gray (70)

Représentant de la DG du GH70 située à Vesoul. Membre du CODIR du GH70 et participation aux instances ; Animation du CODIR du site de Gray ; Pilotage et référent des harmonisations des pratiques suite à la fusion ; Gardes administratives.

Sept. 2018 - Déc. 2019 | CH de Gray (70)

RRH du CH et des 5 EHPADS (430 ETPR PNM). Management du service ; Suivi et pilotage du CPOM ; Préparation de la direction commune avec le GH 70 suite à un changement de GH7 ; Participation à la fusion entre le CH de Gray et le GH70.

Mai 2016 - Sept. 2018 | Com Com Rives de Saône (21)

Directeur des Ressources Humaines de la Communauté de Communes Rives de Saône (21 000 habitants - 38 communes) : Création d'un service ressources humaines ; Mise en place d'outils de pilotage.

FORMATION

2021 - 2022 | DESSMS EHESP, Rennes (35)

2013 | Master 2 Droit public, "Droit des Ressources Humaines des fonctions publiques" Université Bourgogne - Dijon (21)

ACTIVITÉS

Délégué de promotion (2021-2022)

Délégué Régional d'Affection - Bourgogne Franche Comté et Centre Val de Loire

EXPERIENCE PROFESSIONNELLE

Nov. 2021 - Juil. 2022 | Etablissements publics d'Hallouvry, Chantepie (35)

Élève directrice : Elaboration d'un référentiel managérial ; Formalisation d'un séjour de respiration pour les jeunes en difficulté ; Déploiement d'une démarche de développement durable ; Construction EPRD ; Elaboration du Plan Bleu ; Audit organisationnel du service RH.

Août. 2021 - Oct. 2021 | ARS Corse, Ajaccio (20)

Stage extérieur : Bilan sur l'organisation de la communauté 360 en Corse.

Mars 2021 | EHPAD Manon Cormier, Bègles (33)

Élève directrice : Découverte et immersion dans les services de l'EHPAD.

Juillet 2020 | Foyer occupationnel Jenny Lepreux, Mérignac (33)

Stage d'observation : Découverte et immersion dans les services.

Nov. 2015 - Oct. 2019 | Groupe Hospitalier Paris-Sud, APHP (92, 94)

Cadre administrative de deux pôles multi-sites ; Pilotage médico-économique ; Création, suivi et analyse de tableaux de bords ; Encadrement de 40 secrétaires médicales - Pilotage de projet et conduite du changement.

Nov. 2014 - Nov. 2015 | Hôpital d'Instruction des Armées Robert Picqué, Villeneuve d'Ornon (33)

Responsable du service de contrôle interne : Animation de la démarche de contrôle interne ; Mise en œuvre de la démarche d'analyse des risques, de suivi et contrôle.

FORMATION

2021 - 2022 | DESSMS EHESP, Rennes (35)

2019 - 2020 | Cycle Préparatoire aux concours DH et DESSMS, EHESP

2016 - 2018 | Certificat de Sciences Médicales pour les Gestionnaires en Santé, Ecole de Management pour les Médecins des Hôpitaux

2012 - 2014 | Master Santé publique, spécialité Management des organisations médicales et médico-sociales

ACTIVITÉS

Organisation du Ciné-Débat sur la prise en charge de l'autisme en France (2022)

Membre d'EHESP Conseil (2021)

Mission EHESP Conseil (2021) : Audit organisationnel RH d'un ESMS

Déléguée de promotion DESSMS (2021-2022)

Publication d'un article La méthode ABC dans les établissements de santé dans « Finances Hospitalières » (2016)

*" Se réunir est un
début, rester
ensemble est un
progrès, travailler
ensemble est la
réussite "*
Henry Ford



eloise.francisco@eleve.ehesp.fr



LinkedIn Eloïse FRANCISCO



Eloïse FRANCISCO
31 ans



Corentin GABILLY
26 ans

*"C'est la bonne
constitution du
corps qui rend les
opérations de
l'esprit faciles et
sures"*
J-J Rousseau



corentin.gabilly@eleve.ehesp.fr



LinkedIn Corentin GABILLY

EXPERIENCE PROFESSIONNELLE

Nov. 2021 - Juillet 2022 | Centre hospitalier d'Abbeville et CHIBS (80)

Élève directeur : Développement de la politique d'accueil des agents ; Redéploiement des ETPR de l'EHPAD selon les bonnes affectations ; Amélioration de la qualité et du service du petit déjeuner ; Audit sur l'accueil de la personne en situation de handicap ; Suivi du CPOM de l'EHPAD ; Réalisation du PSE ; Développement d'un plan d'action de lutte contre l'absentéisme en EHPAD ; Labellisation de l'hôpital avec le label "hôpital ami des aînés".

Août 2021 - Oct. 2021 | Chambre Régionale des Comptes d'Occitanie (34)

Stage extérieur : Participation à un rapport sur une collectivité territoriale de la région Occitanie et à des réunions de travail sur la validation des rapports de la CRC.

Mars 2021 | EPAS 65 (65)

Élève directeur : Immersion au sein des différents services médico-sociaux (ESAT, Foyers d'Hébergement, Foyer de Vie, EHPAD) et appui auprès du DRH.

Mai 2019 - Juillet 2019 | ARS Hauts-de-France (59)

Stagiaire : Réponse aux établissements et participation aux réunions de lancement du CPOM.

Janv. 2013 - Déc. 2019 | SNCF, Service communication et recontact (62)

Job étudiant : Réception de l'ensemble des problèmes sur le réseau ferroviaire ; Accompagnement des agents dans la rédaction des messages pour les clients ; Vérification et envoi des messages.

FORMATION

2021 - 2022 | **DESSMS EHESP, Rennes (35)**

2019 - 2020 | **Classe préparatoire EHESP, Rennes (35)**

2017-2019 | **Master 2 Droit et Politique de Santé, Université de Lille (59)**

2014-2017 | **Licence d'études administratives et politiques, Université de Lille (59)**

ACTIVITÉS

Membre du bureau de l'EHESP Conseil ; Membre du pôle suivi des missions
Participation à l'association : Les Amis de Robespierre (Arras)
Initiation au judo

EXPERIENCE PROFESSIONNELLE

Sept. 2021 - Juillet 2022 | CH La Grafenbourg à Brumath (67)

Élève directrice : Pilotage projets de vie individualisés, travaux de mise aux normes sécurité incendie, actualisation des fiches de poste et refonte du site internet ; Obtention de financements pour l'amélioration de la qualité de vie des usagers ; Construction bilan social et analyse des indicateurs ; Contribution au projet d'établissement volet démarche environnementale ; Redéfinition du rôle du comité d'éthique.

Mars 2021 | Centre départemental de l'enfance Leclerc Chauvin (17)

Élève directrice : Participation au management des RH.

Août 2020 | CH de Lannemezan (65)

Stage : Participation aux entretiens professionnels annuels, au contrôle de gestion RH, à la gestion de l'absentéisme et aux Retex Covid.

Oct. 2017 - Juin. 2019 | CHU de Toulouse - INSERM (31)

Chercheur/Chef de projet : Thématique prévention du déclin cognitif/physique dans le vieillissement ; Appels à projet ; Communication (presse, newsletter...).

Janv. 2015 - Déc. 2016 | SNLFF

Intervenante : Plan national Aphasie.

Oct. 2014 - Sept. 2017 | Université de Bordeaux (33)

Enseignante universitaire.

Oct. 2014 - Sept. 2017 | CHU de Bordeaux - INSERM (33)

Chercheur : Thématique neuropsychologie/dépendance du grand âge ; Elaboration de protocoles ; Rédaction et publication d'articles ; Intervention et organisation de colloques scientifiques ; Animation institutionnelle.

FORMATION

2021 - 2022 | **DESSMS EHESP (35)**

2019 - 2020 | **Classe préparatoire intégrée EHESP (35)**

2014 - 2017 | **Doctorat de psychologie « Fonctionnement cognitif et démente du sujet très âgé » INSERM (33)**

2013 - 2014 | **Master « Psychologie clinique : psychogérontologie et santé publique » Université de Bordeaux (33)**

ACTIVITÉS

GEPSo : Rédaction d'actes, Journée technique 2021
Gestions hospitalières : article « Réforme des études médicales et paramédicales : pour une médecine partagée et plus humaine » n°604 - mars 2021
Tutorat de candidats aux concours de la FPH

*"Mettre l'humain au
centre"*



caroline.giulioli@eleve.ehesp.fr



LinkedIn Caroline GIULIOLI

Caroline GIULIOLI
33 ans



" Être garant d'un engagement collectif au service des personnes accompagnées "



sebastien.gosselin@eleve.ehesp.fr



LinkedIn Sébastien GOSSELIN

Sébastien GOSSELIN
45 ans

EXPERIENCE PROFESSIONNELLE

Nov. 2021 - Juil. 2022 | EPSM IDAC Camiers (62)

Élève directeur : Restructuration de l'offre IME-SESSAD en dispositif intégré Autisme ; Appui à la coordination du PTSM Littoral 62 ; **RH** : Axe 2 Ségur ; Opportunité et modalités de mise en œuvre enquête QVT ; Réflexion projet de service structure de psychiatrie adulte ; **Schéma Directeur Travaux** : Phasage études de conception ; COPIL utilisateur projet CMP / HDJ ; **DSEL** : participation fonctions achats GHT.

Août 2021 - Oct. 2021 | Maison de l'Autonomie - CD site de Calais (62)

Stage extérieur : Mise en œuvre de l'Accueil Social Inconditionnel de Proximité au sein du service ; Rédaction d'un rapport d'étonnement et propositions d'actions.

Janv. 2020 - Déc. 2020 | CH Boulogne sur Mer (62)

Faisant Fonction Cadre Supérieur Pôle Santé Mentale/Addictologie (125 lits et places, 2 CMP, 3 Hôpitaux de jour, 1 CATTP, 1 CSAPA ; Mise en œuvre du projet de pôle ; Management (192 ETP) ; Impulsion de projet relatif à la stratégie ; Mission de conseil et de participation à la décision ; Remplacements ponctuels direction du pôle hébergement 4 EHPAD et 1 USLD (365 lits-239 ETP).

Sept. 2015 - Mai 2018 | Ecole Européenne Supérieure en Travail Social (EESTS) site de Saint-Omer (62)

Formateur vacataire filière Educateur Spécialisé et Moniteur Educateur : formation, enseignement.

Juillet 2011 - Sept. 2018 | CH Boulogne sur Mer (62)

Cadre du service social : Management (15 ETP) ; Pilote Permanence d'Accès aux Soins de Santé (PASS) ; Impulsion de stratégie prospective (restructuration du service).

Sept. 1995 - Juin 2011 | MECS - Maison de l'Enfance et de l'Adolescence

Assistant socio-éducatif : protection de l'Enfance

FORMATION

2021 - 2022 | DESSMS - EHESP Rennes (35)

2018 - 2019 | Cycle Préparatoire DESSMS/DH - EHESP Rennes (35)

2012 - 2015 | CAFERUIS - CNAM Lille (59)

2002 - 2005 | Diplôme d'Etat Educateur Spécialisé (DEES) - AFERTES Arras (62)

1998 - 2000 | CAFME - CEMEA Arras (62)

ACTIVITÉS

Depuis 2012 : Président de l'association « BARBARAnciens Rugby Etaples » : Accompagnement éducatif et soutien aux jeunes d'une école de rugby.

EXPERIENCE PROFESSIONNELLE

Nov. 2021 - Juillet 2022 | CHU de Poitiers (86)

Élève directrice : Pilotage de la direction de la coordination médico-sociale (mise en situation de faisant fonction de directrice) : Pilotage du CPOM et de l'évaluation médico-sociale ; Préparation et déploiement du projet médico-social du CHU ; Mise en place d'un dispositif d'admissions directes en médecine gériatrique ; Définition d'une procédure de prise en charge des résidents en phase aiguë ; Coordination d'un projet de création d'une salle d'animation dans un EHPAD ; Animation des bureaux de pôles gériatrique et médico-social ; Participation aux instances.

Août 2021 - Oct. 2021 | Institut de cancérologie Strasbourg Europe (67)

Stage extérieur : Réalisation d'un plan d'action de développement durable ; Refonte du guide d'accueil des promoteurs et des prestataires de recherche clinique ; Réalisation d'une étude d'opportunité sur le déploiement d'une unité mobile de mammographie sur le territoire ; Établissement d'un projet de partenariat avec les structures culturelles du territoire ; Participation aux instances.

Mars 2021 | IDEF de Poitiers (86)

Élève directrice : Immersion au sein des différents établissements et services de l'IDEF.

Juillet 2019 | CHU de Bordeaux

Immersion au service des admissions ; Participation au séminaire « patient-partenaire » ; Suivi du projet d'extension de l'Hôpital des enfants.

Sept. 2018 | CH de Tulle

Participation à un exercice civique « Plan blanc » ; Association à la refonte du livret d'accueil.

FORMATION

2021 - 2022 | DESSMS EHESP, Rennes (35)

2019 - 2020 | Classe préparatoire aux concours administratifs, Sciences Po Paris (75)

2018 - 2019 | Master II « Carrières et action publiques », IEP Strasbourg (67)

2013 - 2015 | Classe préparatoire littéraire aux grandes écoles, Limoges (87)

ACTIVITÉS

Participation au dispositif de tutorat de la page « Réussir les concours DH, D3S, AAH, IAASS »

Organisation du projet pédagogique du voyage de promotion
Lecture (presse spécialisée, essais, romans)

" C'est dans la connaissance des conditions authentiques de notre vie qu'il nous faut puiser la force de vivre et des raisons d'agir "
Simone de Beauvoir



emilie.granet@eleve.ehesp.fr



LinkedIn Emilie GRANET

Emilie GRANET
26 ans





**Olivia
GUILBERT-CHARLOT**
36 ans

*" Vivre, ce n'est pas
attendre que
l'orage passe, c'est
apprendre à danser
sous la pluie "*
Sénèque



olivia.guilbertcharlot@eleve.ehesp.fr



LinkedIn Olivia GUILBERT

EXPERIENCE PROFESSIONNELLE

Nov. 2021 - Juillet 2022 | GCSMS Les EHPAD publics du Val de Marne (94)

Ève directrice : Appropriation de la Charte éthique et accompagnement du grand âge ; Pilotage d'un groupe de travail sur l'évaluation du projet d'établissement ; Renouvellement du CVS ; Co-pilotage d'un groupe sur l'organisation du travail en multi-sites.

Août 2021 - Oct. 2021 | Comité Consultatif National d'Éthique (75)

Stage extérieur : Élaboration de propositions pour l'appropriation de la Charte éthique ; Élaboration d'une note opérationnelle pour une meilleure connaissance du CCNE et de ses avis ; Participation au groupe de travail sur la fin de vie.

Juillet 2021 | EPA Helen Keller (76)

Ève directrice : Immersion au sein des ESAT, foyer de vie, SAVS, IME, CAMSP, SESSAD et CAJ.

Mars 2021 | Centre maternel Michelet (75)

Ève directrice : Immersion au sein des centre maternel, foyer de l'enfance, pouponnière, crèche.

Février - Mars et Juin - Juillet 2020 | Centre de gérontologie Les Abondances (92)

Ève AAH : Appui à la cellule de crise Covid-19 ; Pilotage et mise en œuvre de projets dans le cadre de CNR.

2016 - 2017 | Cour d'appel de Paris, Chambre des mineurs (75)

Assistante de justice : Coordination ; Respect de la procédure ; Préparation et rédaction des arrêts (protection de l'enfance et mineurs non accompagnés).

FORMATION

2021 - 2022 | DESSMS EHESP, Rennes (35)

2020 | Formation AAH EHESP, Rennes (35)

2014 | Diplôme Universitaire d'études et pratiques judiciaires, Université Paris I - Panthéon-Sorbonne (75)

2012 - 2013 | Master 2 de « Droit public international et européen », Université Paris XI - Jean Monnet (92)

ACTIVITÉS

Encadrante d'escalade et bénévole chargée de communication au Club alpin d'Île-de-France
2020 Membre du pôle missions EHESP Conseil

EXPERIENCE PROFESSIONNELLE

Nov. 2021 - Juillet 2022 | EPSMS Vallée du Loch (56)

Ève directrice : Pilotage des projets de Domicile Groupé Accompagné ; Pilotage de la participation à l'expérimentation SERAFIN-PH ; Renouvellement du projet d'établissement ; Travail sur l'attractivité RH et développement de l'apprentissage.

Août 2021 - Oct. 2021 | Caisse d'Allocations Familiales du Morbihan (56)

Stage extérieur : Chantier organisationnel du département de l'Action Sociale et Partenariale ; Elaboration du Schéma Départemental des Services aux Familles.

Mars 2021 | Résidences Les Mareva (56)

Ève directrice : Immersion au sein des EHPAD ; Renfort Covid-19 : appui à la cellule de crise.

Avril 2019 | Centre Hospitalier Brocéliande Atlantique (56)

Appui à la Direction de la Communication, à la Direction des relations avec les usagers ; Participation aux instances (CDU) et création des livrets d'accueil ; Bilans sociaux.

Janv - Oct. 2018 | CATEL Centre d'expertise Télémédecine et e-Santé (56)

Chargée de communication et coordinatrice des voyages d'études à destination des directeurs d'établissements sanitaires, sociaux et médico-sociaux privés et publics.

Fév. 2015 - Déc. 2017 | Dorset HealthCare University NHS Foundation Trust (Royaume-Uni)

Responsable de la communication digitale des 14 hôpitaux (Refonte du site web et réseaux sociaux) ; Responsable des SI internes (Extranet, interopérabilité des SI).

2012 - 2014 | Conseillère technique et qualité chez Google, Chargée de communication e-santé et Enseignante (Royaume-Uni).

FORMATION

2021 - 2022 | DESSMS & M2 AMOS, EHESP (35)

2020 | Classe préparatoire, EHESP (35)

2013 | Information-Communication des administrations publiques (35)

2012 | Licence Pro Communication Digitale (17)

2010 - 2011 | DUT « Gestion des Administrations et des Entreprises » (56)

ACTIVITÉS

Déléguée Régionale d'Affection - Bretagne (2022)
Représentante des élèves fonctionnaires au CA de l'EHESP (2021)
Passionnée d'horticulture et de botanique



*" Puisqu'on ne peut
changer la direction
du vent, il faut
apprendre à orienter
les voiles "*
James Dean



clemence.hergas@eleve.ehesp.fr



LinkedIn Clémence HERGAS

Clémence HERGAS
31 ans



Manon KHALFI
27 ans


manon.khalfi@eleve.ehesp.fr


LinkedIn Manon KHALFI

EXPERIENCE PROFESSIONNELLE

Nov. 2021 - Juillet 2022 | Centre départemental enfants familles de Seine-Saint-Denis (93)

Élève directrice : Mise en place d'une politique GPMC (cartographie métiers, référentiel compétences, fiches de poste) ; Elaborations : PPI, schéma-directeur de sécurité incendie, plan de communication ; Lancement d'une démarche de développement durable ; Participation à la mise en place des LDG.

Août 2021 - Oct. 2021 | Agence régionale de santé de Guyane

Stage extérieur : Gestion de la crise covid ; Redémarrage du projet Equipe relai handicapés rares Guyane-Martinique-Guadeloupe ; Evaluation des formations QVT 2021 ; Rédaction d'appels à projets ; Lancement de la campagne des plans d'aide à l'investissement médico-sociaux.

Mars 2021 | Action jeunesse de l'Aube – MECS, Troyes

Élève directrice : Immersion au sein d'une MECS.

Mars 2020 | Centre de crise sanitaire (CCS) – Cellule de crise covid du Ministère des solidarités et de la santé (DGS)

Stagiaire : Coordination et réponse aux acteurs ; Rédaction de supports sur la crise.

Janv. 2020 – Mars 2020 | Mission antibiorésistance, Ministère des solidarités et de la santé (DGS)

Stagiaire : Mise en place d'actions-ciblées ; Rédaction du Rapport annuel public 2019 des actions menées en santé humaine contre l'antibiorésistance ; Rédaction d'instructions ministérielles.

FORMATION

2021 - 2022 | **DESSMS EHESP, Rennes (35)**

2018 - 2020 | **Classe préparatoire aux concours administratifs, Sciences Po, Paris (75)**

2017 - 2018 | **Licence de Japonais, Toshin Language School, Tokyo, Japon**

2015 - 2017 | **Master de recherche en sciences sociales, mention « Histoire », Sciences Po, Paris (75)**

2012 - 2015 | **Classe préparatoire littéraire (A/L), Lycée du Parc, Lyon (69)**

ACTIVITÉS

Déléguée Régionale d'Affectation - Ile-de-France

Gestion du pôle communication du tutorat « Réussir les concours DH, D3S, AAH »

Vice-présidente du Bureau des élèves (B2E), EHESP

Lauréate de concours d'écriture et publication d'une nouvelle

EXPERIENCE PROFESSIONNELLE

Nov. 2021 - Juillet 2022 | Centre hospitalier de Cannes - Simone Veil (établissement MCO, urgences, 240 places d'EHPAD) (06)

Élève directrice : Rédaction du livret d'accueil de l'EHPAD ; Travail sur les outils de communication EHPAD-famille ; Rédaction du guide de la parentalité et mise à jour de la documentation sur le télétravail ; Réalisation de l'inventaire des immobilisations du site principal ; Co-pilotage du projet de soin gériatrique ; Optimisation de la gestion des lits en MCO.

Août 2021 - Oct. 2021 | Service d'évaluation des informations préoccupantes et Service mineurs confiés, ASE, Brest (29)

Stage extérieur : Recueil des données et analyse statistique des dossiers d'informations préoccupantes et recherche de potentiels partenaires pour l'ASE du Pays de Brest ; Identification des freins et leviers à la mise en place des bilans de santé à l'entrée des mineurs à l'ASE.

Mars 2021 | Foyer Kervallon, Brest (29)

Élève directrice : Immersion au sein d'un établissement pour adultes handicapés (privé associatif) : 30 places de foyer de vie et 10 places FAM ; Observation dans les unités de vie et les services logistiques.

2018 - 2020 : Pharmacienne en officine

Brest (4 pharmaciens), Pharmacie du RER à La Défense (20 pharmaciens) : Encadrement de l'équipe officinale ; Analyse des prescriptions ; Délivrance des produits de santé ; Dialogue et gestion des relations avec les autres professionnels de santé, les clients et l'équipe officinale ; Éducation à la santé.

FORMATION

2021 - 2022 | **DESSMS EHESP, Rennes (35)**

2010 - 2018 | **Diplôme d'Etat de Docteur en pharmacie, Université Paris Descartes (75)**

2016 - 2017 | **Mater 2 Santé publique et risques environnementaux, Université Paris Descartes/ EHESP (35)**

ACTIVITÉS

AED3S : Organisation des 2 colloques D3S (équipe de 6 élèves) : addictions et tabous en établissements

Participation à la prépa « Réussir les concours » organisée par les élèves fonctionnaires : co-référente de l'option sécurité sociale et aide sociale (création des sujets, correction de copies) et préparation à l'oral des candidats.

" Le vrai miroir de nos discours est le cours de nos vies "
Michel de Montaigne


segolene.lamotte@eleve.ehesp.fr


LinkedIn Segolene LAMOTTE



Ségolène LAMOTTE
30 ans



Juliette LAVOISIER
33 ans

*"Existe-t-il pour
l'Homme un bien
plus précieux que
la santé?"
Socrate*



juliette.lavoisier@eleve.ehesp.fr



LinkedIn Juliette LAVOISIER

EXPERIENCE PROFESSIONNELLE

Nov. 2021 - Juillet 2022 | CH Bertinot Juel, Chaumont en Vexin (60)

Élève directrice : Coordination du centre de vaccination ; Préparation de la certification V2020 (orientations stratégiques projet d'établissement, actualisation du plan blanc...); Démarche développement durable ; Projet aménagement et embellissement des espaces extérieurs ; Organisation des élections de la CME ; Passage à la Fibre optique ; Réorganisation des services techniques ; Renouvellement des cellules électriques ; Attractivité médicale Hôpital de proximité.

Août 2021 - Oct. 2021 | Direction départementale ARS Hauts de France (60)

Stage extérieur : Gestion de crise ; Campagne vaccinale (organisation vaccination universitaire, opérations « aller vers », PCA...); Découverte du fonctionnement de l'ARS;

Mars 2021 | CH de la Roche aux Fées, Janzé (35)

Élève directrice : Immersion au sein du CH, de ses EHPAD (unité Alzheimer) et de son Centre Bucco-Dentaire ; Observation des instances et participation aux entretiens avec les familles.

Janvier 2016 - Oct. 2020 | AGEPS, AP-HP (75)

Gestionnaire de marchés publics - Direction des Achats : Passation des marchés de produits de santé.

2007 - 2015 | Centre équestre Pony Rêve (60)

Gestionnaire - Equithérapie.

FORMATION

2021 - 2022 | **DESSMS EHESP, Rennes (35)**

2020 | **Cycle préparatoire concours DESSMS/DH EHESP, Rennes (35)**

2012 | **M2 Recherche Droit de l'Environnement - Universités Paris 1 et Paris 2**

2011 | **Master 2 Professionnel Droit du Développement Durable- Université Paris 5 (75)**

2010 | **Master 1 Droit International et Européen - Université Paris-Sud 11 (75)**

ACTIVITÉS

EHESP : Ambassadrice Prévention Covid (2021) ; Jardin des Potes Âgés
Association Wotoroni

EXPERIENCE PROFESSIONNELLE

Nov. 2021 - Juil. 2022 | CH de Compiègne-Noyon, EMSP de l'Oise (IMPro, Sessad Pro, SAMSAH), EHPAD d'Attichy et de Beaulieu-Les-Fontaines (60)

Élève directeur : EMSP : Pilotage du DUERP ; Mise en place des LDG et politique GPMC (fiches de poste, recrutements, mobilités) ; Appui au renouvellement du CPOM ; Participation aux réflexions sur l'évolution de l'offre (SDI, création d'une antenne au CAMSP) ; Gestion quotidienne (RH, instances, relations usagers, EI) - **EHPAD** : Pilotage du DUERP ; Suivi du projet de réfection d'une cuisine centrale ; EPRD ; Audits - **CH** : Déploiement de la politique d'engagement collectif ; Coportage des élections professionnelles (vote électronique) ; Gardes administratives.

Août 2021 - Oct. 2021 | FHF - Pôle Autonomie-Parcours, Paris (75)

Stage extérieur : Réponse à un audit sur l'utilisation des données pendant la crise Covid ; Appui à la rédaction d'un cahier de propositions FHF Cancer ; Construction d'une enquête flash EHPAD/USLD ; Participation aux temps institutionnels.

Août 2021 | Centre Départemental Enfance Famille d'Eure-et-Loir (28)

Élève directeur : Immersion dans les services éducatifs et pôle MNA ; Participation à l'organisation de concours sur titres ; Lancement marché d'APP.

Mars 2021 | Centre Hospitalier de Lannemezan - EPSM (65)

Élève directeur : Immersion dans les services de soins psy et fonctions supports.

Avril 2019 - Juil. 2019 | CHU Toulouse, Direction des affaires médicales (31)

Stagiaire de direction : Développement des coopérations du CHU et du GHT ; Participation à l'optimisation de la permanence des soins ; Conseil juridique.

Mai 2018 - Juil. 2018 | ARS Occitanie, Direction du premier recours (34)

Stagiaire de direction : Déploiement des CESP et CAIM ; Participation à l'actualisation du zonage ; Suivi de l'implantation des centres et maisons de santé.

FORMATION

2021 - 2022 | **DESSMS, EHESP, Rennes (35)**

2020 | **M2 Droit et gouvernance du secteur sanitaire et social, Rennes 1 (35)**

2014-2019 | **M2 Droit de la santé et de la protection sociale, UT1, Toulouse (31)**

ACTIVITÉS

Trésorier de l'AED3S et Délégué Régional d'Affectation - Nouvelle-Aquitaine
Co-conception et réalisation graphique de la plaquette de promotion et membre de l'équipe organisatrice du voyage de fin d'études (pôle financement et sponsoring)
Participation aux Assises nationales de la protection de l'enfance 2021 (GEPSO)

*" Il y a des regards
qui tuent et il y a
des regards qui
sauvent. Une société
qui exclut qui que ce
soit, c'est une société
malade "
Alexandre Jollien*



guillaume.lechevanton@eleve.ehesp.fr



LinkedIn Guillaume LECHEVANTON



**Guillaume
LECHEVANTON**
24 ans



Aude LEFEBVRE
26 ans



aude.lefebvre@eleve.ehesp.fr



LinkedIn Aude LEFEBVRE

EXPERIENCE PROFESSIONNELLE

Nov. 2021 - Juillet 2022 | Centre hospitalier de Somain (59)

Élève directrice : Elaboration et mise en oeuvre de la politique de développement durable ; Suivi des principaux dossiers RH et affaires médicales (rédaction du bilan social, participation aux négociations des axes du Ségur, demandes d'agrément) ; Création d'une salle de sport pour les professionnels dans le cadre d'une réponse à un appel à projets ; Analyse financière.

Août 2021 - Oct. 2021 | Maison d'arrêt de Douai (59)

Stage extérieur : Découverte du milieu carcéral ; Actualisation des protocoles sanitaires de l'USMP.

Mars 2021 | EHPAD Résidence du Bruille - Centre hospitalier de Saint-Amand-Les-Eaux (59)

Élève directrice : Immersion au sein d'un EHPAD ; Renfort Covid-19 : appui au centre de vaccination.

Juin 2020- Déc. 2020 | Faculté de médecine de Lille (59)

Responsable du premier cycle des études médicales ; Mise en oeuvre de la réforme de l'accès aux études de santé ; Organisation des concours et examens.

Mai 2019- Août 2019- Déc. 2020 | Centre hospitalier de Valenciennes (59)

Stage : Mise à jour et restructuration de la valise de garde administrative.

FORMATION

2021 - 2022 | DESSMS EHESP, Rennes (35)

2018 - 2020 | Master 2 « Droit et politiques de santé » - Université de Lille (59)

Mémoire de recherche « La personne en situation de handicap face à sa sexualité »

2016 - 2018 | Licence de Droit Université de Lille (59)

2014 - 2016 | Première année commune aux études de santé Université de Lille (59)

ACTIVITÉS

Participation à l'organisation des colloques DESSMS

EXPERIENCE PROFESSIONNELLE

Nov. 21 - Juillet 2022 | Direction commune CH d'Evaux-les-Bains et EHPAD de Chambon sur Voueize, Mainsat et Auzances (23)

Élève directrice : Déploiement de la PDA pour l'EHPAD d'Auzances ; Révision des contrats de séjour et annexes ; Audit sur le gaspillage alimentaire ; Animation des groupes de travail et rédaction des projets d'établissement des 4 entités.

Août 2021 - Oct. 2021 | Hôpital Universitaire La Paz (HULP), Madrid

Stage extérieur : Animation des groupes de travail constitués pour le projet de transformation digitale de l'HULP (Gestion 3D, Télémedecine, Hôpital intelligent, IA et Big Data).

Mars 2021 | IME les Clapotis, SESSAD et Equipe Mobile Autisme (Adapei 973)

Élève directrice : Immersion au sein du pôle Autisme de l'ADAPEI 973, dans l'IME Les Clapotis spécialisé dans la prise en charge d'enfants présentant des troubles du spectre de l'autisme.

Janv. 2016 - Déc. 2020 | Ministère de l'Éducation nationale - Rectorat de la Guyane

Enseignant d'Economie Gestion en lycée professionnel : Accompagnement pédagogique des élèves ; Préparation des supports et animation de cours.

Janv. 2015 - Déc. 2015 | Centre hospitalier de l'Ouest Guyanais (973)

AAH adjointe de la DAF - Responsable du contrôle de gestion : Études médico-économiques ; Suivi budgétaire et contrôle de gestion dépenses et recettes ; Animation du dialogue de gestion en lien avec les médecins chefs de pôle.

FORMATION

2021 - 2022 | DESSMS EHESP, Rennes (35)

2014 | Formation AAH EHESP, Rennes (35)

2009 | DESS en finance quantitative de l'Université du Québec en Outaouais (Canada)

2007 | Diplôme de l'École Supérieure de Commerce de Lille en finance contrôle de gestion (59)

ACTIVITÉS

Missions EHESP Conseil : Etude de Faisabilité de l'Observatoire régional des parcours de Bretagne

" Je ne crois pas aux
coïncidences
dépourvues de sens.
Je suis persuadé que
chaque coïncidence
est un message, un
indice concernant
une facette
particulière de notre
vie qui appelle notre
intention "
Deepak Chopra



marylene.lienafa@eleve.ehesp.fr



LinkedIn Marylène LIENAFÀ



Marylène LIENAFÀ
37 ans



Juliette LOISEAU
25 ans

" Dans un univers passablement absurde, il y a quelque chose qui n'est pas absurde : c'est ce que l'on peut faire pour les autres "

A. Malraux



juliette.loiseau@eleve.ehesp.fr



LinkedIn Juliette LOISEAU

EXPERIENCE PROFESSIONNELLE

Nov. 2021 - Juillet 2022 | GCSMS Les EHPAD publics du Val de Marne (94)

Élève directrice : Réalisation d'un audit organisationnel du secrétariat médical ; Conduite d'un projet portant sur la reconnaissance des agents ; Renouvellement des outils de participation des usagers ; Organisation d'un concours de cadre de santé.

Août 2021 - Oct. 2021 | Agence Régionale de Santé des Hauts-de-France

Stage extérieur : Participation à la préparation du retour en France de ressortissants accompagnés dans un établissement médico-social belge ; Appui de la direction de l'offre médico-sociale dans la mise en œuvre de l'obligation vaccinale en ESMS ; Élaboration d'une réponse au défenseur des droits sur son rapport sur les droits des personnes accueillies en EHPAD.

Juillet 2021 | Centre Hospitalier de la Côte Basque (64)

Élève directrice : Participation aux instances de l'établissement ; Rencontre avec les directions fonctionnelles ; Immersion dans le fonctionnement d'un centre hospitalier ; Rencontre avec les professionnels de la psychiatrie, des urgences et du SMUR ; Suivi de l'équipe mobile de gériatrie.

Mars 2021 | IME, SSAD et EEAP Les Jardins d'Asclépios (83)

Élève directrice : Participation aux commissions d'admission ; Suivi des projets d'accompagnement individualisés des enfants.

Mai 2019 - Juillet 2019 | EHPAD Villa Senecta (59)

Stagiaire de direction : Réalisation du document unique d'évaluation des risques professionnels.

FORMATION

2021 - 2022 | **DESSMS EHESP, Rennes (35)**

2020 | **Préparation aux concours de la FPH, CNEH (92)**

2020 | **Master II Droit et Politiques de santé, Université de Lille (59)**

2019 | **Master I Droit de la santé, Université de Lille (59)**

ACTIVITÉS

Co-responsable de la préparation "Réussir les concours D3S, DH, AAH" (2021-2022)

Déléguée Régionale d'Affectation - Nouvelle-Aquitaine

EXPERIENCE PROFESSIONNELLE

Nov. 2021 - Juillet 2022 | Direction commune CH Ouest Réunion EPSM de la Réunion (974)

Élève directrice : Rédaction du règlement intérieur de Pôles ; Élaboration du projet de service d'un EHPAD ; Fournir les pièces nécessaires au contrôle sur pièces menés par l'ARS et le CD ; Actualisation et harmonisation des supports institutionnels des EHPAD ; Rédaction marché public restauration ; Contribution aux études de faisabilité de la reconstruction d'un EHPAD.

Août 2021 - Oct. 2021 | Agence Régionale de Santé de La Réunion (974)

Stage extérieur : Rédaction d'une procédure d'externalisation d'unités d'enseignement au titre de la stratégie de l'école inclusive ; Élaboration de fiches d'identité ESSMS.

Juin 2021 - EHPAD Les Jardins du Castel (35)

Élève directrice : Immersion au sein d'un EHPAD public autonome dans une démarche de labellisation Humanitude.

Mars 2021 | CDEF de Gironde (33)

Élève directrice : Immersion au sein d'un foyer d'accueil d'urgence, pouponnière, accueil de MNA.

Oct. 2018 - Déc. 2018 | CHU de Bordeaux (33)

Stage au sein du GHSA du CHU : Élaboration d'un projet institutionnel ; Travail de recherches juridiques ; Étude de la typologie des patients accueillis à la PASS.

FORMATION

2021 - 2022 | **DESSMS EHESP, Rennes (35)**

2019 - 2020 | **Préparation CPAG IEP Bordeaux (33)**

2018 - 2019 | **Master Droit de la Santé, Université de Bordeaux (33)**

2017 - 2018 | **Licence en Droit, Université de La Réunion (974)**

ACTIVITÉS

Chef de projet : organisation deux Colloques ED3S (2021-2022) : Les Addictions et Les Tabous dans les ESSMS

Bénévole au sein de l'association SAFOI (2016-2022)

Équitation

" Le présent n'est pas un passé en puissance, il est le moment du choix et de l'action "

Simone de Beauvoir



Emma MAILLARD
26 ans



emma.maillard@eleve.ehesp.fr



LinkedIn Emma MAILLARD



Tagué MARY
28 ans

*"Ils ne savaient pas
que c'était
impossible, alors ils
l'ont fait."
Mark Twain*



tague.mary@eleve.ehesp.fr



LinkedIn Tagué MARY

EXPERIENCE PROFESSIONNELLE

Nov. 2021 - Juillet 2022 | Centre Hospitalier d'Armentières (59)

Élève directrice : Réalisation du DUERP ; Evaluation interne de l'EHPAD ; Analyse de l'absentéisme ; Etude de l'impact de la réforme du financement du SSR ; Rationalisation des transports logistiques ; Sécurisation du site de gériatrie ; Réponse à des appels à projet (HT) ; Suivi de la labellisation de la filière gériatrique ; Participation aux CODIR et instances ; Gardes de direction.

Août 2021 - Oct. 2021 | ALEFPA (59) - Protection de l'enfance

Stage extérieur : Mise en place du premier CVS des 3 établissements.

Mars 2021 | Centre Hospitalier Théophile Roussel (78)

Élève directrice : Immersion au sein d'un établissement spécialisé en psychiatrie.

Sept. 2020 - Déc. 2020 | Ministère des armées (75)

Chargée d'étude gestion financière : Modernisation des processus d'exécution financière du ministère des Armées.

Juin 2017 - Déc. 2017 | Conseil Régional Centre-Val de Loire (45)

Chargée de mission : Instruction des demandes de subvention des 20 missions locales ; Financement de la formation des jeunes et des personnes détenues.

Oct. 2016 - Janv. 2017 | Direction générale Mission Locale de Paris (75)

Stagiaire : Etude sur les difficultés d'insertion sociale et professionnelle des jeunes.

Mai 2015 à Sept. 2015 | Direction Départementale de la Cohésion sociale du Val de Marne (94)

Stagiaire : Chargée de la réalisation du bilan social de la DDCS 94.

FORMATION

2021 - 2022 | **DESSMS EHESP, Rennes (35)**

2020 | **Formation attachée d'administration de l'Etat, IRA de Lyon (69)**

2018 - 2019 | **Classe préparatoire intégrée de l'ENA, Paris (75)**

2015 - 2017 | **Master Politiques Publiques, Créteil (94)**

ACTIVITÉS

Membre du Conseil d'Administration de l'association La Cordée : association qui œuvre pour l'égalité des chances dans la fonction publique
Tutorat des élèves en cycle préparatoire aux concours DH/DESSMS
Handball

EXPERIENCE PROFESSIONNELLE

Nov. 2021 - Juillet 2022 | Établissements Médico-Sociaux Publics du Haut Var : EHPAD, IME/SESSAD, ESAT (83)

Élève directrice : Suivi des travaux et organisation du déménagement d'un EHPAD de 102 lits ; Préparation commission de sécurité et visite de conformité ; Plan d'investissement ; Réalisation du plan de formation ; Pilotage d'un projet de réorganisation des soins et rédaction d'un protocole de gestion du temps de travail ; Réalisation et signature du CPOM pôle handicap ; Pilotage d'un projet d'externalisation d'un atelier de l'IME dans la cité ; Suivi budgétaire et financier ; Gestion de crise sanitaire en EHPAD.

Août 2021 - Octobre 2021 | Direction de l'Offre Médico-Sociale, ARS PACA (13)

Stage extérieur : Étude des réponses aux AAP, AMI secteur personnes âgées et personnes en situation de handicap (EHLM, relayage, répit) ; Visite de conformité ; Étude des comptes administratifs, EPRD/ERRD et demandes de rebasage ; Suivi du PAI Ségur ; Contrôle surcoûts COVID.

Mars 2021 | EHPAD Les tilleuls, Oraison (04)

Élève directrice : Immersion au sein des fonctions supports de l'établissement : service restauration, blanchisserie, services techniques, sécurité.

Décembre 2011 - Septembre 2019 : Centre Hospitalier de Digne les Bains (04) - EHPAD Saint Domnin (04).

Infirmière en Soins Généraux : Activités de soins techniques et relationnels ; Différentes fonctions de référente : certification, circuit du médicament, gestion des stocks de matériel, Dossier Patient Informatisé.

FORMATION

2021 - 2022 | **DESSMS EHESP, Rennes (35)**

2019 - 2020 | **Cycle préparatoire aux concours DH/DESSMS, Rennes (35)**

2019 - 2020 | **Licence DEG Administration publique, Rennes (35)**

2016 | **Diplôme Universitaire douleur / soins palliatifs, Villejuif (94)**

2008 - 2011 | **Infirmière Diplômée d'État, Digne les Bains (04)**

ACTIVITÉS

Tutorat des élèves en cycle préparatoire aux concours DH/DESSMS - 2021
Déléguée Régionale d'Affectation - Hauts-de-France
Gestion de la communication et des réseaux sociaux de la promotion
Membre de l'Association Secours Populaires des Alpes de Haute Provence



*"Je ne perds jamais,
soit je gagne, soit
j'apprends"
Nelson Mandela*



maguelonne.masseille@eleve.ehesp.fr



LinkedIn Maguelonne MASSEILLE

**Maguelonne
MASSEILLE**
31 ans



" Cela semble
Toujours impossible,
jusqu'à ce qu'on le
fasse"
Nelson Mandela

Gwenaël MIEUGARD

38 ans



gwenael.mieugard@eleve.ehesp.fr



LinkedIn Gwenael MIEUGARD

EXPERIENCE PROFESSIONNELLE

Nov. 2021 - Juil. 2022 | Direction Commune EHPAD de Saint-Macaire et Préchac (33)

Élève directrice : Gestion de projet (recherche d'un nom pour un des EHPAD) ; Organisation de concours et préparation de la stagiairisation ; Réactualisation des outils de la loi 2002-2 ; Animation de groupes de travail (livret d'accueil du personnel, fiche de tâches ASH, création d'un poste supplémentaire AS) ; Gestion courante de l'établissement.

Août 2021 - Oct. 2021 | Stage extérieur - ARS Nouvelle Aquitaine (33)

Stage extérieur : Création d'une bibliothèque d'objectifs, actions et indicateurs en lien avec le SI d'E-cars pour contractualiser avec les ESMS (CPOM PH) ; Aide ponctuelle sur la cellule de renfort Antilles.

Juillet 2020 et Mars 2021 | Stage d'observation en Direction (33)

EHPAD Libourne et Hôpital Garderose (psy) ; MECS François Constant

2017 | EHPAD Créon et Cestas - Handivillage (33)

Stages en animation

Janv. 2010 à Sept 2019 & Oct. 2020 à Déc. 2020 | Direction Générale CHU Bordeaux - DAF (33)

Adjoint administratif (4 ans) : Gestion contentieux facturation externe ; Facturation recettes diverses.

Adjoint des cadres (6 ans) : Responsable des relations avec les partenaires extérieurs et organismes complémentaires ; Encadrement fonctionnel d'équipe ; Responsable fichier tiers recettes ; Suivi et facturation de conventions ; Gestion litiges des transports SMUR et Hors SMUR ; Conventionnement CHU / mutuelles ; Mise en place PESV 2 et Article 80 (Transports Hors SMUR).

Fév 2003 à Juillet 2009 | Mc Donald's Villenave d'Ornon (33)

Equipièrre ; Formatrice ; Manager

FORMATION

2021 - 2022 | **DESSMS EHESP, Rennes (35)**

2021 - 2022 | **Master AMOS mention santé publique, EHESP (35)**

2019 - 2020 | **Prépa concours DH D3S, EHESP (35)**

2019 - 2020 | **Licence de droit, économie, gestion mention administration publique, EHESP / Université Rennes 1 (35)**

ACTIVITÉS

Activités sportives : Aquabike, Natation, Vélo
Activités loisirs : Piano

EXPERIENCE PROFESSIONNELLE

Nov. 2021 - Juil. 2022 | Hôpital Intercommunal du Haut-Limousin en direction commune (EHPAD de Bessines et Nantiat), Haute-Vienne (87)

Élève directrice : Pilotage de la création d'une UVP ; Organisation des élections du CVS ; Co-pilotage des projets environnementaux (refonte du comité de suivi, politique environnementale, gestion des déchets) ; Elaboration de la procédure d'admission des résidents (EHPAD Bessines) ; Entretien de recrutement ; Participation aux groupes de travail sur la certification et la mise en place de l'axe SEGUR 2 ; Gestion quotidienne de l'établissement (plaintes et réclamations, JAF, communication, audits, etc) ; Gardes administratives.

Août 2021 - Oct. 2021 | ARS La Réunion (974)

Stage extérieur : Rédaction d'un rapport en réponse à la stratégie ministérielle d'investissement dans le secteur MS - SEGUR, et d'une note sur l'EHPAD de demain ; Réalisation d'un état des lieux des EHPAD ; Recensement des projets d'investissement ; Participation aux visites des établissements MS.

Mars 2021 | EHPAD Lezoux (63)

Élève directrice : Immersion dans une direction commune de deux EHPAD autonomes (300 / 80 lits).

Juillet 2020 | EHPAD Castelnaudary (11)

Stagiaire de direction : Renfort COVID-19 ; Participation à la gestion de crise ; Coordination de la gestion documentaire.

Avril 2019 - Juillet 2019 | CH Castelnaudary (11)

Stagiaire de direction : Pilotage du déploiement de la télémédecine (EHPAD) et du programme diapason (CH) ; Participation active aux CODIR et aux instances.

FORMATION

2021 - 2022 | **DESSMS EHESP, Rennes (35)**

2019 | **Master 2 Droit de la santé et de la protection sociale, UT1, Toulouse (31)**

2017 | **Licence Droit public, UT1, Toulouse (31)**

ACTIVITÉS

Association des ED3S : Pilote du voyage de fin d'études ; Co-pilote du pôle événementiel et élaboration de la plaquette de promotion
Déléguée Régionale d'Affectation - Occitanie

" Je ne saurai
prévoir mais je
saurai fonder. Car
l'avenir on le bâtit"
Antoine de Saint
Exupéry



juliette.minuzzo@eleve.ehesp.fr



LinkedIn Juliette MINUZZO



Juliette MINUZZO

26 ans



Damien MITRAM
33 ans



damien.mitram@eleve.ehesp.fr



LinkedIn Damien MITRAM

EXPERIENCE PROFESSIONNELLE

Nov. 2021 - Juillet 2022 | Centre de gérontologie Les Abondances Le Rouvray (92)

Élève directeur : Pilotage de l'élaboration du plan égalité professionnelle entre les femmes et les hommes ; Coordination du projet de nouvelle activité « préserver et maintenir la mobilité des seniors » ; Analyse de marchés publics et décisions argumentées des prestataires retenus ; Conduite de l'organisation des élections professionnelles (vote électronique, protocole d'accord pré-électoral) ; Pilotage de l'élaboration de la politique d'engagement collectif de l'établissement.

Août 2021 - Oct. 2021 | Chambre régionale des comptes de Normandie (76)

Stage extérieur : Participation à un contrôle des comptes et de la gestion d'une entité publique (grille d'analyse des risques financiers et juridiques, rencontres avec les représentants de la structure contrôlée).

Mars 2021 | EHPAD Lasserre (92)

Élève directeur : Analyse des circuits de décisions ; Étude des différentes prises en charges proposées aux bénéficiaires de la structure.

Janv. 2017 - Déc. 2020 | Centre hospitalier François Quesnay (78)

Direction des Finances - Responsable Performance Parcours Patient : Pilotage du circuit admission, valorisation de l'activité, recouvrement ; Référent de la certification des comptes du cycle recettes d'activité (interlocuteur des commissaires aux comptes) ; Pilotage de projets innovants portant sur l'amélioration du parcours patient ; Management d'une équipe de 40 professionnels répartis entre 7 services ; Participation au tour de garde administrative.

FORMATION

2021 - 2022 | **DESSMS EHESP, Rennes (35)**

2016 | **Attaché d'Administration Hospitalière EHESP, Rennes (35)**

2015 | **Master II Carrières et Action Publiques, Sciences Po Strasbourg (67)**

2014 | **Licence Droit économie gestion, Université de Strasbourg (67)**

ACTIVITÉS

Association des ED35 : Organisation du voyage de promotion
Délégué Régional d'Affectation - Ile de France

EXPERIENCE PROFESSIONNELLE

Nov. 2021 - Juillet 2022 | Filière gériatrique du CHI de Manosque - GHT 04

Élève directeur : Participation à la coordination des travaux de rénovation d'un EPHAD en site occupé (cadrage logistique et sécuritaire) ; Participation au déploiement de la mission d'infirmier gériatrique aux urgences et de la télé-médecine sur le GHT ; Mise en place des outils de gestion et de communication pour une place d'HTU.

Août 2021 - Oct. 2021 | ICANS à Strasbourg (67)

Stage extérieur : Optimisation de l'organisation du risque radiologique (cadrage, outils de gestion, plans de prévention) ; Participation à la prévention des risques professionnels (mise à jour des DUERP/PAPRIACT, suivi post professionnel, intégration logiciel RH).

Mars 2009 - Sept 2019 | CHU de Nice (06)

Conseiller en radioprotection (sources scellées et non scellées) : Analyse, optimisation et contrôle des postes de travail ; Mise en œuvre d'outils de pilotage ; Formation des professionnels ; Préparation de l'établissement aux situations sanitaires exceptionnelles pour le risque radiologique (veille, formations et exercices locaux ou zonaux avec le SAMU 06 et/ou le SDIS 06).

Juin 1995 - Avril. 2010 | CLCC Nice / CHU de Nice (06)

Manipulateur d'électroradiologie médicale en Médecine nucléaire : Prise en charge de patients ; Recueil et traitement d'images médicales ; Préparation, administration, gestion des déchets de radiopharmaceutiques ; Gestion des stocks de pharmacie, du chariot d'urgence ; Participation aux processus d'accréditation/ certification.

FORMATION

2021 - 2022 | **DESSMS EHESP Rennes (35)**

2019 | **IPAG EHESP Rennes (35), Licence Administration Publique**

1994 | **DTS en imagerie médicale et radiologie thérapeutique**

ACTIVITÉS

Membre du bureau EHESP Conseil (2021)
Tutorat (association La Cordée)
Sapeurs-pompiers volontaire depuis 2013
Pratique de loisirs : voile en équipage, randonnées/treks, natation et visites culturelles

*" Je suis déterminé à
devenir ce que je
suis avec une infinie
patience "*
Alexandre Jollien



Philippe MONTARU



philippe.montaru@eleve.ehesp.fr



LinkedIn Philippe MONTARU



**Jean-Claude
MORTEAU**
52 ans

*"Se réunir est un
début, rester
ensemble est un
progrès, travailler
ensemble est la
réussite"*
Henri Ford



jeanclaude.morteau@eleve.ehesp.fr



LinkedIn Jean-Claude MORTEAU

EXPERIENCE PROFESSIONNELLE

Nov. 2021 - Juil. 2022 | EHPAD « TY AN DUD COZ », Rosporden (29) et EHPAD « Au chêne », Scaër (29)

Stage de professionnalisation : Mise en place d'une astreinte des services techniques sur les deux sites ; Suivi du chantier de reconstruction EHPAD Scaër ; Participation au fonctionnement quotidien (RH, achats, finances).

Août 2021 - Oct. 2021 | Résidence de Kérampir UGECAM, Bohars (29)

Stage extérieur : Rédaction de conventions entre le GHT, la CPTS et la résidence ; Mise à jour des conventions partenariales des professionnels libéraux.

Mars 2021 | EPMS Finistère Sud, Quimper (29)

Stage d'observation : Découverte du secteur médico-social dans une structure de soins.

Sept. 2020 - Déc. 2020 | CHU Amiens (80)

Responsable du département Sécurité : **Pilotage stratégique :** Mise en œuvre d'une nouvelle organisation ; Réduction d'ETP ; Participation aux politiques stratégiques de l'établissement - **Optimisation de la gestion financière :** Réalisation de tableaux de suivi des prestations assurant la maintenance.

Août. 2015 - Août 2020 | CH Lucien Husel, Vienne (38)

Ingénieur Sécurité : **Management du service de sécurité :** Suivi des performances, accompagnement au changement - **Suivi des marchés publics et du budget du service (300 K€) :** Réalisation de CCTP, suivi de la réalisation technique du marché - **Représentation du CH auprès de partenaires extérieurs :** Coordination d'un réseau de partenaires.

FORMATION

2021 - 2022 | **DESSMS EHESP, Rennes (35)**

2018 - 2019 | **Préparation aux concours de direction EHESP**

2014 | **SSIAP 3 : Chef de service Sécurité**

2010 | **M2 Gestion des risques de sécurité civile, ENSOSP**

2004 | **M2 Ressources humaines et stratégies d'entreprise, Univ. Paris 12**

ACTIVITÉS

Officier volontaire de Sapeurs-Pompiers

Piano

Pilotage aérien

EXPERIENCE PROFESSIONNELLE

Sept. 2021 - Juillet 2022 (6 mois) | Institut public Ocms (44)

Élève directrice : Elaboration de feuilles de route pour les services adultes ; Harmonisation des fiches de poste suite à la fusion ; Finalisation d'un cahier d'astreinte pour les responsables de service ; Participation à l'intérim de direction de plusieurs dispositifs ; Etablissement d'un rapport sur la charge de travail des responsables de service.

Mars 2021 | Institut National des Jeunes Aveugles (75)

Élève directrice : Immersion au sein de l'institut ; Découverte de dispositifs médico-sociaux spécifiques aux déficiences sensorielles ; Travail sur la phase de diagnostic dans l'élaboration du CPOM.

Nov. 2018 - Juillet 2019 | Hôpital St-Antoine APHP (Paris)

Masseur-kinésithérapeute salariée dans les services de réanimation, orthopédie, médecine interne et neurologie.

Juillet 2012 - Nov. 2018 (6 ans et 6 mois) | Bry sur Marne (94)

Création d'un cabinet libéral et recrutement de kinésithérapeutes libéraux pour répondre aux besoins en soins rééducatifs de l'hôpital St Camille ; Gestion des ressources humaines ; Gestion de plannings ; Gestion financière d'un cabinet libéral et pilotage de projets en lien avec les besoins de l'hôpital.

Juillet 2007 - Juillet 2012 (5 ans) | Orléans (45) et Ile de France

Masseur-kinésithérapeute en salariat pendant près de 2 ans (CHR Orléans) et en libéral (94 et 75) avec prise en charge de patients en cabinet, en domicile et dans des EHPAD privés et publics.

FORMATION

2021 - 2022 | **DESSMS EHESP, Rennes (35)**

2021 - 2022 | **Master Analyse et Management des Organisations de Santé (AMOS), Rennes (35)**

2004 - 2007 | **Diplôme d'Etat de Masseur-Kinésithérapeute, IFMK Orléans (45)**

ACTIVITÉS

Membre de l'association FPTE (une Fonction Publique Pour la Transition Ecologique) ; groupe de travail « One Health »

Membre bénévole au Secours Populaire de Nantes

Organisation d'un ciné-débat autour de la prise en charge de l'autisme

Pilote du projet de communication "Les Simonnes"

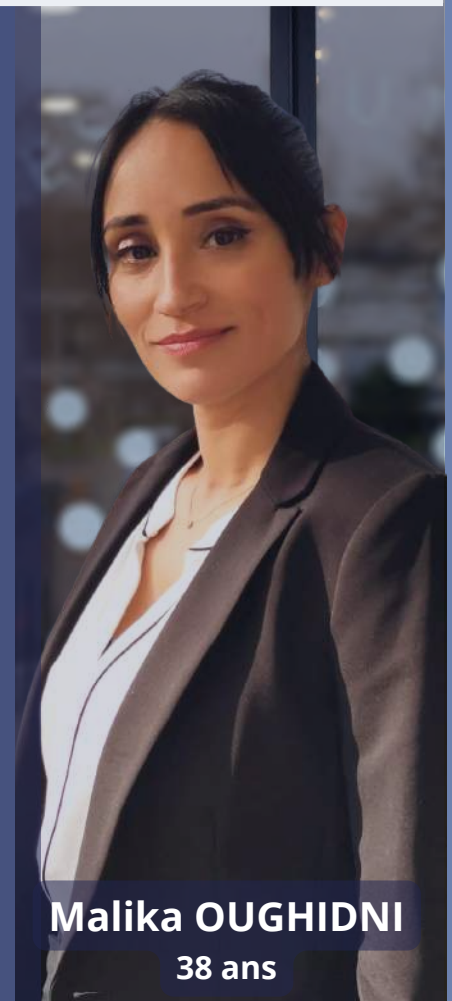
*"Les espèces qui
survivent ne sont pas
les espèces les plus
fortes, ni les plus
intelligentes, mais
celles qui s'adaptent
le mieux aux
changements"*
Charles Darwin



malika.oughidni@eleve.ehesp.fr



LinkedIn Malika OUGHIDNI



Malika OUGHIDNI
38 ans



Hanane OUIRINI

36 ans



hanane.ouirini@eleve.ehesp.fr



LinkedIn Hanane OURINI

EXPERIENCE PROFESSIONNELLE

Nov. 2021 - Juillet 2022 | CH La Ciotat et EHPAD de Cassis (13)

Élève directrice : Restructuration de la fonction administrative des 3 EHPAD ; Déploiement du dispositif d'IDE mutualisé de nuit sur le territoire ; Participation au déploiement du dispositif d'IGU ; Pilotage des projets de sécurisation des sites des EHPAD ; Participation à l'élaboration des CPOM ; Participation à la rédaction des contrats de pôles ; Instruction des dossiers de contentieux et animation de la CDU.

Août 2021 - Oct. 2021 | ANFH PACA (13)

Stage extérieur : Participation au déploiement du projet I. Care.

Mars 2021 | Direction des Maisons de l'Enfance et de la Famille (13)

Élève directrice : Observation du suivi des procédures d'orientation des mineurs accueillis dans le cadre de l'urgence.

Janv. 2015 - Déc. 2020 | CHI Toulon - La Seyne sur Mer (83)

AAH à la Direction Générale : Instruction des dossiers d'autorisation sanitaire et suivi de conformité ; Coordination et suivi des conventions de coopération ; Conduite de projets.

Janv. 2010 - Déc. 2020 | Université d'Avignon (84) et IFPVPS (83)

Chargée d'enseignements : matières juridiques (droit des obligations, droit international privé, droit du travail, droit du marché, santé publique) et préparation aux concours de la FPH (ACH ; AMA).

FORMATION

2021 - 2022 | DESSMS EHESP, Rennes (35)

2016 | **Doctorat de Droit - Mention Très Honorable, Avignon (84)**

2014 | **Formation AAH EHESP, Rennes (35)**

2008 - 2010 | **Master 1 & 2 « Droit des Contrats Privés et Publics » Université d'Avignon (84)**

ACTIVITÉS

Pratique occasionnelle de l'équitation

EXPERIENCE PROFESSIONNELLE

Nov. 2021 - Juillet 2022 | CH SUD 77 - Direction des E.H.P.A.D.

Élève directeur : Harmonisation des règlements de fonctionnement et des contrats de séjour des 7 E.H.P.A.D. ; Participation à la mise en place d'une unité géro-psycho-geriatrique ; Élaboration de fiches d'activité et participation à la réorganisation d'une équipe ; Suivi des objectifs du projet Humanité d'un établissement ; Création du site internet d'un établissement ; Participation à la négociation du CPOM ; Suivi de la centralisation de la facturation sur deux sites.

Août 2021 - Oct. 2021 | Caisse Nationale de Solidarité pour l'Autonomie, Paris (75)

Stage extérieur : Participation au lancement du Laboratoire des Solutions de Demain et aux appels à projet du Laboratoire.

Mars 2021 | ESAT « Ateliers Caravelle », groupe SOS

Élève directeur : Immersion au sein de la direction de l'établissement ; Participation aux réunions de cadres.

Juin 2000 - Décembre 2020 | Directeur d'études qualitatives

Directeur de département pour Ipsos, TNS Sofres, GfK, Research International, Synovate et en auto-entrepreneuriat ; Spécialiste des pays en voie de développement et des populations défavorisées (deux ans de mission au Kenya) et de l'international (8 mois en Chine) ; Missions de terrain (ethnographie et sociologie du consommateur) dans plus de 40 pays.

FORMATION

2021 - 2022 | DESSMS EHESP, Rennes (35)

1997 | **DEA en Information et Communication, CELSA, Paris Sorbonne 4**

1995 | **Maîtrise de Lettres Modernes et Maîtrise de Lettres Appliquées, Université Jules Verne, Amiens (80)**

ACTIVITÉS

Président du B2E EHESP en 2021

Missions EHESP Conseil : audit des acheteurs en GHT/CHU pour préparer les JAH du Resah

" À l'impossible je suis tenu " Jean Cocteau, Orphée.



emmanuel.philippe@eleve.ehesp.fr



LinkedIn Emmanuel PHILIPPE



Emmanuel PHILIPPE

48 ans



Jeanne PHILIPPE
24 ans

" Science sans
conscience n'est que
ruine de l'âme "
François Rabelais



jeanne.philippe@eleve.ehesp.fr



LinkedIn Jeanne PHILIPPE

EXPERIENCE PROFESSIONNELLE

Nov. 2021 - Juillet 2022 | CH de Chinon et CH de Loches (37)

Ève directrice : Pilotage du projet de restructuration capacitaire du SSR et de l'EHPAD ; Préparation d'un EHPAD à la réorganisation des effectifs ; Révision du document unique de la MAS du CHC ; Rédaction de dossiers d'autorisation.

Août 2021 - Oct. 2021 | Secrétariat général de la mairie de Paris (75)

Stage extérieur : Participation active aux réunions relatives au plan crack ; Production de documents d'aide à la décision ; Visites de lieux pouvant accueillir des usagers de drogues ; Représentation du SG lors de réunions partenariales.

Mars 2021 | Association des Parents et Amis Gestionnaires d'Établissements Sociaux et Médico-Sociaux (APAGESMS) (17)

Ève directrice : Participation à différentes activités quotidiennes de l'établissement.

Janv. - Avril 2020 | Direction de la stratégie et du projet médical - Hôpital Necker - Enfants Malades (75)

Déploiement de l'activité de téléconsultation au sein du GHU Paris Centre ; formation du personnel médical et paramédical, création des comptes « ORTIF », réalisation d'un guide pratique dans le contexte du COVID-19.

Janv. - Juil. 2019 | Cabinet de gestion de crise Crisalyde (75)

Elaboration de fiches réflexes dans le cadre du plan blanc ; Conception de la stratégie de diffusion auprès des directeurs d'hôpitaux ; Production d'exercices flashs « plan blanc » ; Réponses aux appels d'offres de marchés publics.

Août 2015, 2016, 2017 | CH de Luynes (EHPAD et SSR) (37)

Poste d'ASH et d'aide kinésithérapeute

FORMATION

2021 - 2022 | **DESSMS EHESP, Rennes (35)**

2018 - 2020 | **Master Politiques Publiques, spécialité santé & Préparation aux concours administratifs de la FPH, Sciences Po Paris (75)**

2015 - 2018 | **Licence de Lettres « parcours sciences politiques », Univ. de Poitiers (86)**, Mobilité Erasmus au King's College of London (2017)

ACTIVITÉS

Déléguée de promotion ED3S - Secrétaire générale du B2E de l'EHESP (2021)

Déléguée Régionale d'Affectation - Centre Val de Loire & Bourgogne Franche Comté
Rédaction d'un article sur l'accompagnement de la fin de vie en EHPAD dans des établissements sous tension in « Grand âge, autonomie, handicap », Gestions Hospitalières (février 2022)

EXPERIENCE PROFESSIONNELLE

Nov. 2021 - Juillet 2022 | Centre Hospitalier Guillaume Régnier (35)

Ève directrice : Elaboration des nouvelles organisations de travail sur la MAS ; Mise en place de la régie d'avances et de recettes sur la MAS ; Recrutement des jeunes du service civique à l'EHPAD ; Mise en place d'une organisation de travail en 12h sur l'EHPAD ; Participation à l'intérim de la direction de l'offre médico-sociale adulte.

Août 2021 - Oct. 2021 | Centre départemental d'Ille-et-Vilaine (35)

Stage extérieur : Elaboration d'un AAP concernant les jeunes à problématiques multiples ; Elaboration d'un cahier des charges pour la mise à jour du référentiel du Dispositif Alternatif au Placement.

Juillet 2018 - Sept. 2019 | Hôpital Cochin, AP-HP (75)

Gestionnaire des conventions de recherche : Suivi administratif et financier.

Mai 2017 - Juillet 2018 | Hôpital Paul Brousse, AP-HP (94)

Gestionnaire AT/MP : Suivi des dossiers ; Contrôle de l'application de la réglementation sur la protection sociale.

Sept. 2015 - Juin 2016 | AGEPS, AP-HP (75)

Responsable administratif et financier : Référent immobilisations dans le cadre de la certification des comptes ; Préparation de l'inventaire physique ; Passation de marchés publics.

Mars 2011 - Aout 2015 | Ministère de l'Environnement (Pologne)

Expert juridique : Participation à la concertation interministérielle ; Préparation des avis juridiques et des versions préliminaires des contrats.

FORMATION

2021 - 2022 | **DESSMS EHESP, Rennes (35)**

2019 - 2020 | **Cycle préparatoire au concours DH, EHESP, Rennes (35)**

2011 - 2014 | **Certificat d'Aptitude à la Profession de Conseiller Juridique (Pologne)**

2009 - 2011 | **Ecole Nationale d'Administration Publique (Pologne)**

2006-2007 | **Diplôme des Hautes Études Européennes et Internationales, Institut Européen, Nice (06)**

2003-2009 | **Master de droit européen, Université de Gdansk (Pologne)**

ACTIVITÉS

Jardinage - Voyages et cultures
Ambassadrice Prévention Covid, EHESP (2021-2022)

" Dans la vie, rien
n'est à craindre, tout
est à comprendre "
Marie Skłodowska
Curie



katarzyna.pilch@eleve.ehesp.fr



LinkedIn Katarzyna PILCH



Katarzyna PILCH
37 ans



Alexandra REJASSE

46 ans

*" Il ne peut y avoir
de plus grand don
que celui de donner
son temps et son
énergie pour aider
les autres sans rien
attendre en retour "*
Nelson Mandela



alexandra.rejasse@eleve.ehesp.fr



LinkedIn Alexandra REJASSE

EXPERIENCE PROFESSIONNELLE

Nov. 2021 - Juil. 2022 | GHT Nord Ouest Val d'Oise (95) - Direction du médico-social et Direction des usagers.

Élève directrice : Secteur médico-social : Elaboration du projet d'établissement inter-EHPAD ; Participation aux CVS ; Réponse aux appels à projet - **Secteur usagers :** Participation à la réorganisation RH ; Elaboration du projet des usagers ; Gestion des plaintes/réclamations ; Réflexion sur la création d'une maison des usagers.

Août 2021 - Oct. 2021 | Conseil départemental du Val d'Oise (95)

Stage extérieur : Rédaction du marché « Schéma Départemental de l'Enfance et de la Famille 2022-2027 » ; Immersion au sein des différents services.

Mars 2021 | La Sauvegarde du Nord - Plateforme Lille Nord (59)

Élève directrice : Immersion au sein des services de la protection de l'enfance : MECS, AEMO, réparation pénale.

Janv. 2011 - Déc. 2020 | Hôpital Le Parc SSR Cardio-respiratoire (95) - GHT Sud Val d'Oise Nord Hauts de Seine.

AAH responsable des RH et des affaires générales (intérim en l'absence du directeur) ; Organisation/pilotage de la fonction RH ; Rédaction du projet social ; Participation aux gardes administratives.

Avril 2005 - Déc 2019 | Hôpital Le Parc SSR Cardio-respiratoire (95) - GHT Sud Val d'Oise Nord Hauts de Seine

ACH responsable des finances et des admissions : Mise en œuvre et contrôle de la procédure budgétaire ; Elaboration et suivi des tableaux de bord financiers.

Janv. 2002 - Mars 2005 | Centre Hospitalier d'Argenteuil (95)

ACH Responsable de la cellule des marchés publics de fournitures et de services.

FORMATION

2021 - 2022 | **DESSMS EHESP, Rennes (35)**

2016 - 2017 | **Master 2 AMES EHESP, Rennes (35)**

2011 | **Formation AAH EHESP, Rennes (35)**

1999 | **DESS contentieux public, Université d'Artois Douai (59)**

ACTIVITÉS

Déléguée de promotion - Déléguée Nationale d'Affectation 2022

Participation aux Assises nationales de protection de l'enfance 2021 (GESPO)

Co-portage du projet « Les Simones »

Organisation du ciné-débat : la prise en charge de l'autisme en France

EXPERIENCE PROFESSIONNELLE

Nov. 2021 - Juillet 2022 | Centre Hospitalier Universitaire de Nantes (44)

Élève directrice : Coordination du projet d'établissement des structures médico-sociales ; Évaluation et suivi d'une unité expérimentale ; Remplacement des fax par la messagerie sécurisée ; Refonte de l'offre du centre ambulatoire gériatrique ; Organisation élection CVS ; Conventonnement sur les actes biologiques avec un autre CH ; Participation à la gestion quotidienne (animation, prestations, conventions...) ; Garde de direction.

Août 2021 - Oct. 2021 | Institut de Cancérologie Strasbourg Europe (ICANS) (67)

Stage extérieur : Elaboration et mise en œuvre de la semaine QVT ; Réactualisation du DUERP et du PAPRIACT ; Elaboration du plan de prévention relatif au harcèlement et à la promotion de l'égalité professionnelle ; Étude promotion de secrétaires médicales en assistantes médicales.

Mars 2021 | Établissement public départemental de soins, d'adaptation et d'éducation de Lille (EPDSAE) (59)

Élève directrice : Découverte du secteur du handicap adulte et handicap enfance ; Participation aux réunions ; Immersion dans les services.

Juin 2018 | ARS Île de France (75)

Stage d'observation : Négociation CPOM, Contrôle des ambulances.

Fév. 2015 | Centre Hospitalier de Saumur (49)

Stage d'observation : Direction des finances et de l'économie ; Participation aux réunions ; Préparation contrôle de la Cour des comptes ; Évaluation du patrimoine immobilier.

FORMATION

2021 - 2022 | **DESSMS EHESP, Rennes (35)**

2020 | **Master Administration publique/Prépa ENA Sciences Po Rennes (35)**

2018 | **Master 2 Carrière et action publique, Sciences Po Strasbourg (67)**

2013 - 2015 | **Classe préparatoire aux grandes écoles littéraire, Lycée Kérichen, Brest (29)**

ACTIVITÉS

Vice-présidente du Pôle recrutement EHESP Conseil (2021)

Auditrice mission EHESP Conseil : Audit organisationnel relatif à la gestion du transport patient d'un Centre Hospitalier

Bénévole aide aux concours de la fonction publique (Réussir les concours, dispositif « Classe Talents »)



camille.rombaut@eleve.ehesp.fr



LinkedIn Camille ROMBAUT



Camille ROMBAUT

27 ans



" On ne peut pas
plaire à tout le
monde, on ne peut
pas aimer tout le
monde mais on peut
respecter tout le
monde "
Auteur inconnu

Sonia SANTOCILDES

47 ans



sonia.santocildes@eleve.ehesp.fr



LinkedIn Sonia SANTOCILDES

EXPERIENCE PROFESSIONNELLE

Nov. 2021 - Juillet 2022 Centre Hospitalier de Lannemezan, filière médico-sociale et gériatrique (65)

Élève directrice : Pilotage de la refonte du DUERP et du dossier CLACT ; Copilotage du projet psychologique ; Copilotage du projet ASH ; Appels à projets ; Audit qualité ; Préparation à la certification des ESSMS ; Suivi de réorganisation de service.

Août 2021 - Oct. 2021 ARS Nouvelle-Aquitaine, Bordeaux (33)

Stage extérieur : Réalisation d'un rapport et d'une note de cadrage sur la filière psychotraumatisme en région Nouvelle-Aquitaine ; Écriture de cahier des charges d'appels à projet ; Participation à la cellule de crise de renfort aux Antilles.

Sept. 2018 - Sept. 2019 CHAC, Saint Girons (09)

Faisant fonction de directrice achat et logistique : Suivi des marchés ; Réalisation des CCTP ; Programme annuel d'achats ; Organisation logistique ; Lien avec le GHT ; Administratrice suppléante GCS Biologie ; CODIR ; instances ; PAAT.

Sept. 2016 - Sept. 2019 CHAC, Saint Girons (09)

Cadre supérieur du pôle médico-logistique comprenant blanchisserie, restauration, transport de bien, magasin central et hôtelier, propreté des locaux, rééducation, pharmacie, laboratoire, imagerie médicale : Projets d'intégration d'un cabinet d'imagerie privé ; Réhabilitation de la blanchisserie ; Optimisation des fonctions logistiques.

Juillet 2004 - Août 2016 CHAC Saint Girons (09)

Cadre de santé : psychiatrie, rééducation/handicap ; Vice-présidente du comité éthique ; CSIRMT ; COPIL Qualité ; CLIN ; CLUD.

FORMATION

2021 - 2022 | **DESSMS EHESP, Rennes (35)**

2019 - 2020 | **Classe préparatoire EHESP, Rennes (35)**

2013 - 2014 | **Master MOMMS, ISPED, Université Pellegrin, Bordeaux (33)**

2007 - 2008 | **DIU éthique de la santé, Université Paul Sabatier, Toulouse (31)**

2003-2004 | **Diplôme de cadre de santé, IFCS Xavier Arnoz, Bordeaux (33)**

ACTIVITÉS

Membre EHESP Conseil, appui et suivi des missions
Membre de l'AEDES : organisation de colloques, rédaction d'articles

EXPERIENCE PROFESSIONNELLE

Novembre 2021 - Juillet 2022 | CHI Fréjus - Saint-Raphaël / CH Saint-Tropez / EHPAD Peirin à Cogolin (83)

Élève directeur : Mise à jour des règles d'hospitalisation et création d'une cellule des parcours ; Création d'une gazette à destination des familles des résidents des EHPAD et de l'USLD ; Pilotage des élections des CVS ; Mise en œuvre des lignes directrices de gestion ; Déploiement du dispositif informatisé de brancardage ; Analyse des impacts du Ségur de la santé ; Suivi du projet de reconstruction du centre gérontologique ; Participation aux astreintes administratives.

Août 2021 - Octobre 2021 | APAJH 83 : IME / EEAP / SSAD / SESSAD / CMPP (83)

Stage extérieur : Recruter un directeur de site ; Répondre à des appels à projet ; Mettre à jour le livret d'accueil.

Mars 2021 | EHPAD de Bracieux / EHPAD de Contres / EHPAD de Cour-Cheverny (41)

Élève directeur : Stage d'immersion au sein des équipes soins, animation, PASA, blanchisserie, cuisine, technique, nettoyage ; Découverte des principes de l'EHPAD centre de ressources.

Juin 2020 - Déc. 2020 | ARS PACA (13)

Stage puis CDD au sein de la Direction de l'offre de soins : Primes COVID ; Prime grand-âge ; Coordonner les lits d'hospitalisation conventionnelle COVID.

Février 2020 | Clinique la Phocéenne Sud (13)

Stage : Appui dans la création d'un hôpital de jour (SSR PAP) ; Conduire trois enquêtes d'identitovigilance.

FORMATION

2021 - 2022 | **DESSMS EHESP, Rennes (35)**

2014 - 2018 | **Formation initiale IEP d'Aix-en-Provence (SciencesPo Aix) - Master Carrières publiques, Aix-en-Provence (13)**

2015 - 2016 | **Erasmus à l'Université de Durham au Royaume-Uni, Durham (UK)**

2012 - 2014 | **PACES, Marseille (13)**

ACTIVITÉS

2022 | Délégué Régional d'Affectation - PACA - Corse

2022 | Rédaction d'un article pour Gestions Hospitalières (n° 613)

2021 | Référent concours blanc écrit pour le groupe « Préparer les concours »

2016 - 2019 | Entraîneur d'une équipe universitaire féminine de football

Participation à des compétitions de golf



benoit.thomassin@eleve.ehesp.fr



LinkedIn Benoit THOMASSIN



Benoît THOMASSIN

28 ans



Pauline VICHÉRAT
29 ans

" Les gens ne font pas de voyages, ce sont les voyages qui font les gens "
John Steinbeck



pauline.vicherat@eleve.ehesp.fr



LinkedIn Pauline VICHÉRAT

EXPERIENCE PROFESSIONNELLE

Nov. 2021 - Juillet 2022 | Hôpital Départemental Dufresne-Sommeiller – La Tour (74)

Èlève directrice : Lancement de la labellisation Humanitude ; Gestion des plaintes & contentieux RC ; Collaboration à la négociation du CPOM ; Participation à la certification ; Recrutement AS/ASHQ & gestion de l'intérim ; Réalisation d'un audit organisationnel ; Mise à jour des documents réglementaires ; Gardes de direction.

Août 2021 - Oct. 2021 | Unité de vie "Fare Ora" – Pirae (Polynésie française)

Stage extérieur : Participation directe à la gestion quotidienne de l'établissement ; Réalisation d'un audit organisationnel ; Coopération dans la rédaction du nouveau projet d'établissement en application du cadre légal polynésien.

Mars 2021 | Maison Départementale de l'Enfance & de la Famille de Haute-Savoie (74)

Èlève directrice : Immersion au sein des services ; Participation aux réunions.

Fév. 2017 – Décembre 2020 | Service Prévoyance – Harmonie Mutuelle – Annecy (74)

Gestionnaire spécialiste Prévoyance : Gestion des contrats ; Saisie des prestations ; Gestion des réclamations ; Contact clients
Tutrice d'une salariée reconnue en situation de handicap
Formations internes : TRACFIN – Fiscalité des contrats - Excel

Avril 2016 – Juin 2016 | Centre Hospitalier de Sens (89)

Stage de fin d'études : Création & validation d'une charte Hôpital-Police-Justice ; Rédaction de notes d'information.

FORMATION

2021 - 2022 | **DESSMS EHESP, Rennes (35)**

2016 | **Master 2, « Droit de la Santé », Université de Lorraine (54)**

2015 | **Master 1 « Droit civil et procédures », option Droit du sport, Université de Lorraine (54)**

2015 | **DU de criminologie, Université de Lorraine (54)**

ACTIVITÉS

Membre de la préparation « Réussir les concours » – Pôle « Conseils aux élèves »
Membre de l'association Carences & Boules de poils : chiens visiteurs en EHPAD
Voyages : Afrique du Sud, Botswana, Ouganda

EXPERIENCE PROFESSIONNELLE

Nov. 2021 - Juillet 2022 | Centre Hospitalier de Soissons (02)

Èlève directrice : Pilotage des projets d'établissement des EHPAD et du CAMSP ; Réalisation du livret d'accueil et du règlement de fonctionnement des EHPAD ; Réalisation du Projet qualité ; Pilotage du groupe de travail Egalité professionnelle ; Actualisation du DUERP ; Participation à l'installation d'une salle nature.

Août. 2021 - Oct. 2021 | ARS Ile de France (93)

Stage extérieur : Création et analyse de la base de données du suivi de vaccination des étudiants et élèves en santé ; Suivi des mesures du plan Ressources Humaines en Santé ; Création d'un appel à projet pour l'inclusion des apprenants en santé en situation de handicap.

Mars 2021 | EHPAD Julie Siegried et Furtado Heine, Paris (75)

Èlève directrice : Immersion au sein de deux EHPAD du CCAS de Paris ; Analyse des questionnaires de satisfaction.

Janv. 2020 - Déc. 2020 | Sénat, Paris (75)

Attachée parlementaire : Suivi et rédaction d'amendements, de propositions de lois et des dossiers législatifs ; Définition de la stratégie de communication et gestion des réseaux sociaux.

Janv. 2018 - Juin 2018 | Conseil National du Sida et des Hépatites Virales, Paris (75)

Collaboratrice des conseillers-experts : Participation à l'élaboration et à la rédaction des avis du Conseil ; Participation aux travaux du Conseil.

FORMATION

2021 - 2022 | **DESSMS EHESP, Rennes (35)**

2017 - 2018 | **Master Politiques Publiques, Sciences Po Paris (75)**

2016 | **Erasmus, Sciences Politiques et Histoire, Université Libre de Bruxelles (Belgique)**

2013 - 2015 | **Collège Universitaire, Sciences Po Paris (75)**

ACTIVITÉS

Déléguée Nationale d'Affectation DESSMS 2021-2022
Participation à la prépa « Réussir les concours » des élèves fonctionnaires : co-référente de l'option Culture Générale et Histoire (création des sujets, correction de copies) et préparation à l'oral des candidats



Céline VITEAU
26 ans



celine.viteau@eleve.ehesp.fr



LinkedIn Céline VITEAU



" Un bon croquis
vaut mieux qu'un
long discours "

**Godefroy
WACKENHEIM**
27 ans


godefroy.wackenheim@eleve.ehesp.fr


LinkedIn Godefroy WACKENHEIM

EXPERIENCE PROFESSIONNELLE

Nov. 2021 - Juillet 2022 | Centre hospitalier des Hautes Falaises, Fécamp (76)

Èlève directeur : Reprise du déploiement du projet d'établissement des EHPAD et du CSAPA ; Mise en un place d'un plan d'action QVT EHPAD ; Préparation des EHPAD à la coupe GIR/PATHOS ; Diagnostic et analyse financière du Centre hospitalier.

Mars 2021 | Pôle gérontologique COS Saint-Maur, Marseille (13)

Èlève directeur : Immersion dans une organisation multi-établissement ; Découverte du suivi de chantier ; Aide à la réorganisation du circuit du linge et de la blanchisserie.

Oct. 2018 - Mai 2019 | EHPAD Le Bois Joli, Bonnétage (25)

Stagiaire de direction : Conduite de l'évaluation interne ; Mise en place d'une nouvelle organisation du travail ; Préparation de la coupe GIR/Pathos.

Oct. 2017 - Mai 2017 | Maison d'accueil spécialisée et Etablissement & service d'aide par le travail de l'ARAIMC, Aubagne (13)

Stagiaire de direction : Déploiement du plan d'amélioration continu ; Création d'une cartographie des processus de production de l'ESAT ; Diagnostic de l'absentéisme et élaboration d'un plan d'actions correctives.

FORMATION

2021 - 2022 | **Formation DESSMS à l'EHESP, Rennes (35)**

2019 - 2020 | **Classe préparatoire intégrée à l'EHESP, Rennes (35)**

2017 - 2019 | **Master de management des établissements sanitaires et sociaux à l'IMPGT, Aix-en-Provence (13)**

2014 - 2017 | **Licence de management public à l'IMPGT, Aix-en-Provence (13)**

ACTIVITÉS

Missions EHESP Conseil : audit organisationnel d'un centre hospitalier local et d'un EHPAD

EXPERIENCE PROFESSIONNELLE

Nov. 2021 - Juillet 2022 | Institut le Val-Mandé (94)

Èlève-directeur : Pilotage d'une opération de travaux ; Pilotage de la réorganisation des services techniques ; Mise en œuvre d'une politique institutionnelle relative à l'utilisation des véhicules ; Rédaction du règlement intérieur ; Élaboration de l'ERRD.

Août 2021 - Oct. 2021 | Direction Générale de la Santé (75)

Stage extérieur : Participation à la mise en œuvre et au suivi des évacuations sanitaires au sein du CORRUSS ; Rédaction du Guide d'aide à l'élaboration du plan bleu à destination des ESMS ; Rédaction des notes hebdomadaires de suivi des indicateurs relatifs à l'épidémie de Sars-Cov-2.

Juillet. 2021- CH de la Côte Basque (64)

Èlève-directeur : Participation aux instances de l'établissement ; Participation à la mise en place de la stratégie de lutte contre la pandémie de Sars-Cov-2 ; Rencontre avec les professionnels de la psychiatrie, des urgences et du SMUR ; Suivi de l'équipe mobile de gériatrie.

Mars 2021 | EHPAD Public de Villefranche-sur-mer (06)

Èlève directeur : Immersion au sein des équipes en période de crise sanitaire ; Participation aux Audits Blancs dans le cadre de la création d'un institut de formation à destination des AES au sein du GCSMS.

Janv. 2020 | CHS Charles Perrens (33)

Stagiaire de Direction : Organisation des vœux du Directeur général ; Organisation de la visite du Maire de Bordeaux ; Participation aux instances de l'établissement.

FORMATION

2021 - 2022 | **DESSMS EHESP, Rennes (35)**

2019-2020 | **Préparation aux concours de la haute fonction publique à Sciences Po Toulouse (31)**

2017-2018 | **Master 2 Economie du secteur public à l'Université Paris II Panthéon-Assas (75)**

2016- 2017 | **Master 1 Gouvernance Économique Internationale à l'Université Paris II Panthéon-Assas (75)**

ACTIVITÉS

Président de l'Association des élèves D3S (2021-2022)
Tuteur dans le cadre de la Prépa « Réussir les concours AAH/D3S/DH »
Délégué Régional d'Affectation - Auvergne-Rhône-Alpes

" La seule chose qui
permet au mal de
triompher est
l'inaction des
hommes de bien "
E. Burke


paul.zanichelli@eleve.ehesp.fr


LinkedIn Paul ZANICHELLI

Paul ZANICHELLI
26 ans



Mylline ZOLA

26 ans

*" Il ne faut jamais
désespérer et se
battre, car se battre,
ne serait-ce que
pour une seule
personne, suffit à
justifier le combat "*
Aung San Suu Kyi



mylline.zola@eleve.ehesp.fr



LinkedIn Mylline ZOLA

EXPERIENCE PROFESSIONNELLE

Nov. 2021 - Juil. 2022 | Hôpital Intercommunal du Pays de Retz (44)

Élève-directrice : Pilotage de la refonte du projet d'établissement ; Pilotage de l'actualisation du logo et de la création du site internet ; Elaboration du Plan relatif à l'égalité Femmes-Hommes en lien avec les organisations syndicales ; Participation à la restructuration du service accueil admission ; Participation à la gestion quotidienne de l'établissement (RH, animation de réunions, suivi financier, gardes administratives...).

Août 2021 - Oct. 2021 | Start-up BRIGAD (75)

Stage extérieur : Intégration d'une start-up spécialisée dans la mise en relation de professionnels indépendants avec des ES et ESSMS ; Création et animation d'une formation sur les spécificités du champ médico-social à destination des commerciaux ; Réorganisation des portefeuilles commerciaux.

Mars 2021 | Centre hospitalier Delafontaine - La Maison des femmes (93)

Élève-directrice : Découverte des unités de violences sexistes et sexuelles et planning familial ; Découverte d'une prise en charge innovante et globale de la violence faite aux femmes.

Janv. - Fév. 2020 | INICEA Clinique du Val Josselin (35)

Stagiaire de Direction : Rédaction d'un projet d'expérimentation article 51.

Juillet - Août 2019 | Agence régionale de santé Bretagne (35)

Chargée de mission stagiaire au pôle qualité - inspection - contrôle : Rédaction d'un bilan sur les inspections liées à la gouvernance au sein des EHPAD bretons.

Mai - Juin 2019 | Agence régionale de santé PACA (13)

Rédaction du rapport bisannuel relatif au respect des droits des usagers du système de santé ; Découverte dispositif "article 51"

FORMATION

2021 - 2022 | DESSMS EHESP, Rennes (35)

2019 - 2020 | Master 2 Droit et Gouvernance du Secteur Sanitaire et Social (DG3S) - IPAG, Rennes (35)

2018 - 2019 | Master 1 Sciences Sociales et Management - EHESP, Rennes (35)

2015 - 2018 | Double cursus Licence Sociologie et Psychologie - Univ. Rennes 2

ACTIVITÉS

Création de contenus numériques dont le logo de la promotion Simone de Beauvoir
Co-conception et réalisation graphique de la plaquette de promotion
Pilote du projet de communication "Les Simonnes"
Déléguée Régionale d'Affectation - Ile de France

RAPPEL PROCÉDURE DE RECRUTEMENT

L'ensemble des élèves directrices et directeurs d'établissement sanitaire, social et médico-social Simone de Beauvoir se prépare actuellement à sa **première prise de poste en janvier prochain**.

ATTENTION ! La procédure de recrutement d'un élève directeur est différente de celle d'un titulaire.

Si vous souhaitez **en accueillir un (ou plusieurs) au sein de votre équipe de direction**, rien de plus simple :

- **Jusqu'au 5 août 2022** : lorsque vous avez pris la décision d'ouvrir un poste aux élèves sortants, **signalez au Centre National de Gestion le(s) poste(s) vacant(s) dans votre établissement accompagné(s) de la fiche de poste associée**. Cette démarche est indispensable pour que les élèves vous présentent leurs candidatures. Vous trouverez toutes les informations sur le **site du CNG**.
- **Dès le 1er septembre**, le Centre national de Gestion publiera la liste des postes ouverts aux élèves. Ces derniers enverront directement leurs candidatures aux chefs d'établissements et aux Agences Régionales de Santé, avec copie au CNG qui en assure le suivi, et **suivront le processus de recrutement propre à chacun**.
- **Le 2 janvier 2023**, les élèves directeurs **prendront leurs fonctions** à vos côtés.

Pour davantage de précisions ou toutes questions sur la procédure de recrutement, des **délégués régionaux d'affectation** ont été désignés spécifiquement pour vous répondre, tout comme les **délégués nationaux d'affectation** qui pourront vous servir de **relais auprès du CNG**.

Nos délégués régionaux d'affectation vous contacteront **dans les semaines à venir** afin de connaître vos besoins en termes de recrutement.

**Vous recrutez
un directeur
adjoint**

**Vous recrutez
un chef
d'établissement**

L'autorité compétente pour ouvrir un poste réservé aux élèves de la promotion est le chef d'établissement

Les autorités compétentes pour ouvrir un poste réservé aux élèves de la promotion sont :

Le CNG est votre interlocuteur :

cng-publications-D3S@sante.gouv.fr

OU

cng-bureau-dssms@sante.gouv.fr



Inscrire "recrutement d3s" dans l'objet du mail

- **Les directeurs généraux des agences régionales de santé** : pour un poste en EHPAD public autonome, en établissement de santé ou en établissement du secteur du handicap

LE CALENDRIER

- 1** **6 juin au 5 août 2022**
Période de remontée des postes
- 2** **1er septembre 2022**
Publication de la liste au Journal officiel
Diffusion aux élèves
Entretiens
- 3** **7 octobre 2022**
Clôture de la période de recherche de poste et retour des choix des chefs d'établissement au CNG
- 4** **16 Décembre 2022**
Jury de fin de formation
- 5** **2 Janvier 2023**
Prise de poste



REMERCIEMENTS

L'ensemble des élèves directeurs d'établissement sanitaire, social et médico-social promotion Simone de Beauvoir souhaite remercier chaleureusement toutes les personnes qu'ils ont croisées durant leurs deux années de formation à l'EHESP :

- L'École des Hautes Études en Santé Publique, en particulier les différents professeurs et intervenants pour la qualité de leurs enseignements
- La filière DESSMS : Mesdames Elsa BOUBERT, Laurence JAOUËN et Laurence GOURMON, pour leur disponibilité en vue de nous offrir une formation et un suivi de qualité
- Leurs maîtres de stage (stages d'observation, stages extérieurs et stages de direction) et membres des équipes de direction, pour leur bienveillance et la transmission de leur passion du métier
- L'ensemble des équipes et professionnels avec lesquels chaque élève a eu plaisir de collaborer
- Madame Églantine ÉMÉYÉ, marraine de promotion, pour son engagement à leurs côtés et la transmission de ses convictions
- Tous les interlocuteurs rencontrés lors de l'organisation des temps forts de promotion : colloques, ciné-débat, projet Les Simones, etc.
- Les élèves des autres filières et promotions, pour les collaborations inter-filières et les précieux souvenirs créés en commun : les ED3S vous souhaitent bonne route
- Le Centre National de Gestion, pour son accompagnement dans la procédure d'affectation
- L'ensemble des personnes ayant contribué à l'élaboration de cette plaquette, par leurs témoignages et retours d'expérience, et plus particulièrement le groupe d'élèves ayant piloté ce projet en parallèle de leurs stages respectifs : Nejma BELAADI, Paola BOSCO, Diane DUMONT, Guillaume LECHEVANTON, Juliette MINUZZO et Mylline ZOLA.
- Emilien SCHELY, photographe indépendant, pour son adaptabilité et son professionnalisme

Les élèves D3S tiennent à rendre un hommage particulier à Monsieur Laurent CHAMBAUD, Directeur de l'EHESP, et à lui souhaiter de nouveaux horizons épanouissants du fait de son départ prochain en retraite.

Enfin, la promotion D3S Simone de Beauvoir 2021-2022 a eu à cœur, tout au long de ses deux ans de formation, de poursuivre son inscription dans un **réseau divers de partenaires** dans une optique de **valorisation mutuelle des actions et projets respectifs**.

A ce titre, l'association des élèves D3S 21-22 (AED3S) tenait à remercier : l'**EHESP** ; **EHESP Conseil** ; le **B2E** ; le **Groupe national des établissements publics sociaux et médico-sociaux (GEPSO)** ; la **CASDEN Banque Populaire** ; le **Magasine Direction.s.** ; **ManagerSanté** ; la **GMF** ; **Hublo** ; **CPage** ; l'**Office Franco-Québécois pour la Jeunesse** ; le **C.G.O.S** ; **Lum1** ; le **Crédit Agricole Ille-et-Vilaine** ; **Ageval Solutions**.

L'association poursuivant la **conclusion de nouveaux partenariats jusqu'au terme de la scolarité** des élèves de la promotion Simone de Beauvoir, elle **remercie par avance tous ses futurs partenaires** qu'elle ne manquera pas de valoriser lors de ses prochaines actions.



