



Centre National de Gestion
des Praticiens Hospitaliers
et des Personnels de Direction de
la Fonction Publique Hospitalière

BILAN DE LA PRIME DE FONCTIONS ET DE RESULTATS 2013 DES DIRECTEURS DES SOINS

Document transmis par le CNG en préparation du dernier Comité
National Consultatif des Directeurs des Soins, réuni le jeudi 13
novembre 2014 dernier

Un taux de retour des évaluations 2013 des directeurs des soins stable entre 2012 et 2013 (DS)

Sur les 786 évaluations attendues, 728 ont été reçues, soit un taux de retour d'évaluation des directeurs des soins de 92,6 %. Cependant, 694 ont été intégralement complétées, soit 88,3 % : 90 % des **coordonnateurs**, contre 86,2 % pour les **directeurs des soins non coordonnateurs**¹ et 81,8 % pour les **conseillers**² (directeurs des soins mis à disposition).

10 régions de France métropolitaine ont retourné plus de 90 % de leurs évaluations (dont 100 % dans le **Limousin**, 95,2 % en **Basse-Normandie** et 95,1 % en **Aquitaine**). Les régions des **DOM-TOM** ont retourné l'ensemble des évaluations attendues.

Tableau 1 : Taux de retour des évaluations selon la région (DS)

Régions	Evaluations attendues	Evaluations reçues		Evaluations intégralement complétées		Taux de retour (évaluation entièrement renseignée)		
	Effectif	Effectif	%	Effectif	%	Coordonnateurs (en %)	Directeurs des soins (en %)	Conseillers (en %)
Alsace	24	24	100	22	91,7	100	84,6	100
Aquitaine	41	41	100	39	95,1	100	100	0
Auvergne	20	20	100	18	90,0	100	100	0
Basse-Normandie	21	21	100	20	95,2	90,9	100	100
Bourgogne	24	20	83,3	19	79,2	69,2	90,0	100
Bretagne	46	42	91,3	41	89,1	93,5	78,6	100
Centre	27	26	96,3	24	88,9	85,0	100	100
Champagne-Ardenne	13	13	100	12	92,3	88,9	100	-
Corse	3	2	66,7	2	66,7	66,7	-	-
Franche-Comté	17	17	100	16	94,1	87,5	100	100
Haute-Normandie	21	21	100	18	85,7	83,3	87,5	100
Ile-de-France	145	133	91,7	127	87,6	89,0	87,0	85,7
Languedoc-Roussillon	34	32	94,1	32	94,1	92,9	94,4	100
Limousin	12	12	100	12	100	100	100	-
Lorraine	34	33	97,1	31	91,2	90,0	92,3	100
Midi-Pyrénées	31	26	83,9	25	80,6	78,9	81,8	100
Nord-Pas-de-Calais	44	39	88,6	38	86,4	89,7	76,9	100
Pays de la Loire	39	34	87,2	33	84,6	88,9	72,7	100
Picardie	24	24	100	22	91,7	86,7	100	100
Poitou-Charentes	27	25	92,6	24	88,9	87,5	88,9	100
Provence - Alpes - Côte d'Azur	53	47	88,7	45	84,9	95,0	50,0	100

¹ Dénommés « **directeurs des soins** » dans le présent bilan

² Le directeur des soins de 1^{ère} classe peut exercer des fonctions de conseiller technique ou de conseiller pédagogique à l'échelon national (Ministère de la santé) ou à l'échelon régional (ARS)

Rhône-Alpes	67	57	85,1	55	82,1	88,6	71,4	50,0
France métropolitaine	767	709	92,4	56	7,3	88,6	71,4	50,0
DOM & TOM	19	19	100	19	100	100	100	100
Ensemble	786	728	92,6	694	88,3	90,0	86,2	81,8

Source : CNG, remontée des fichiers d'évaluation

Encadré :

Les textes de référence relatifs au régime indemnitaire des personnels des corps de direction de la fonction publique hospitalière (FPH) avec l'instauration de la prime de fonctions et de résultats PFR sont les suivants :

- **Décret n°2012-749 du 9 mai 2012** relatif à la prime de fonctions et de résultats des corps ou emplois fonctionnels des personnels de direction et des directeurs des soins de la fonction publique hospitalière,
- **Arrêté du 9 mai 2012** fixant les montants de référence de la prime de fonctions et de résultats applicables aux corps ou emplois fonctionnels des personnels de direction et des directeurs des soins de la fonction publique hospitalière,
- **Arrêté du 9 mai 2012** fixant la liste des indemnités relevant des exceptions prévues par l'article 7 du décret n°2012-749 du 9 mai 2012 relatif à la prime de fonctions et de résultats des corps ou emplois fonctionnels des personnels de direction et des directeurs des soins de la fonction publique hospitalière

Concernant la part fonctions (PF), les cotations se basent sur les éléments figurant dans les référentiels métiers des corps de direction de la FPH, sur les responsabilités exercées et sur la complexité du poste occupé, ainsi que sur l'étendue et la nature des délégations accordées aux directeurs des soins.

La cotation de la part liée aux fonctions doit être fixée à partir d'une échelle de cotation, modulée selon différents niveaux, pour chacune des cinq grandes familles retenues.

Le tableau ci-dessous indique les niveaux de cotation possibles de la part liée aux fonctions pour chacune de ces familles et distinguent les directeurs des soins qui bénéficient d'une concession de logement ou d'une indemnité compensatrice de logement pour nécessité absolue de service prévue par l'article 3 du décret du 8 janvier 2010. Ainsi, la cotation ne peut excéder le coefficient 3 dans le cas d'un directeur des soins bénéficiant d'une concession de logement. En revanche, pour les directeurs des soins ne bénéficiant pas de concession de logement, la cotation de la part liée aux fonctions peut être affectée d'un coefficient maximal de 4.

Nature de l'emploi/grade	Grades et emplois	Niveaux de cotation	Variation possible en sus du niveau retenu afin de tenir compte de sujétions particulières	Modalité de la variation
Echelon fonctionnel	DS sur échelon fonctionnel logés	2,8 ou 3	Aucune	
	DS sur échelon fonctionnel non logés	3,8 ou 4	Aucune	
Directeurs des soins de 1 ^{ère} classe coordonnateurs	DS première classe coordonnateurs logés	2,8	+0,2	Variation possible en cas d'exercice multi-sites, en cas d'exercice des fonctions d'administrateur de GCS ou en cas de cumul des fonctions de coordonnateur et de directeur en charge d'une direction fonctionnelle
	DS première classe coordonnateurs non logés	3,8 ou 4	Aucune	
Directeurs des soins de 1 ^{ère} classe non coordonnateurs	DS première classe non coordonnateurs logés	2,8 ou 2,9	Aucune	
	DS première classe non coordonnateurs non logés	3,8 ou 4	Aucune	
Directeurs des soins de 2 ^{ème} classe coordonnateurs	DS deuxième classe coordonnateurs logés	2,8	+0,2	Variation possible en cas d'exercice multi-sites, en cas d'exercice des fonctions d'administrateur de CGS ou en cas de cumul des fonctions de coordonnateur et directeur en charge d'une direction fonctionnelle
	DS deuxième classe coordonnateurs non logés	3,8 ou 4	Aucune	
Directeurs des soins de 2 ^{ème} classe non coordonnateurs	DS deuxième classe non coordonnateurs logés	2,8 ou 2,9	Aucune	
	DS deuxième classe non coordonnateurs non logés	3,8 ou 4	Aucune	

La modulation de la part liée aux résultats (PR) s'inscrit dans une fourchette allant de 0 à 6. Elle doit être en parfaite adéquation avec l'évaluation de l'année, laquelle doit être fondée sur une définition des objectifs annuels clairement identifiés, en nombre réalisables et raisonnables, dans le respect de la note

d'information annuelle sur l'évaluation élaborée par le CNG.
L'évolution de la part résultats, et si possible le montant correspondant, doivent être communiqués au directeur évalué à l'issue de l'entretien d'évaluation et impérativement confirmés par une notification adressée par l'évaluateur dans un délai d'un mois.

L'analyse de la prime de fonctions et de résultats porte sur les seuls retours d'évaluations 2013 entièrement renseignées, soit 694 sur 786 évaluations attendues (88,3 %).

I- La part fonctions (DS)

L'analyse de la prime de fonctions et de la prime de résultats s'effectue sur un ensemble de 694 directeurs, dont 442 **coordonnateurs** (63,7 %), 225 **directeurs des soins** (32,4 %) et 27 **conseillers** (3,9 %).

I.1) Directeurs des soins (coordonnateurs ou non) exerçant en établissement ou en institut (DS)

338 des 442 **coordonnateurs** bénéficient d'une part fonctions intégrant une concession de logement (PF comprise entre 2,8 et 3), soit 76,5 % des **coordonnateurs**. En revanche, les **directeurs des soins** ne sont que 34,7 % à bénéficier d'une part fonctions intégrant une concession de logement, soit 78 des 225 DS concernés par la remontée de leur évaluation.

Alors que les instructions relatives à l'application du dispositif de la part fonctions ne le prévoient pas, 9 **coordonnateurs** bénéficient d'une cotation de 2,9 et 7 **directeurs des soins** ont une cotation de 3. Il peut s'agir d'erreurs de cotations ou encore d'un maintien de la part fonctions malgré un changement de fonction. En effet, les directeurs amenés à prendre des fonctions relevant d'un plafond indemnitaire inférieur à celui dont il relevait jusqu'alors, ou occupant nouvellement un poste dont la cotation serait inférieure à celle précédemment appliquée, conservent à titre individuel le niveau indemnitaire alloué l'année précédente pendant une durée maximale de 3 ans.

Tableaux 2, 3 et 4 : Distribution des DS selon la cotation PF, l'emploi et le grade (DS)

Tous types d'établissements

Part fonctions	Coordonnateurs (effectif)			Directeurs des soins (effectif)			Ensemble (effectif)			Fréquence (en %)	
	1ère classe	2ème classe	Ensemble	1ère classe	2ème classe	Ensemble	1ère classe	2ème classe	Ensemble	1ère classe	2ème classe
2,8	143	38	181	27	15	42	170	53	223	32,8	35,8
2,9	5	4	9	20	9	29	25	13	38	4,8	8,8
3	124	24	148	2	5	7	126	29	155	24,3	19,6
3,8	33	8	41	65	24	89	98	32	130	18,9	21,6
4	57	6	63	43	15	58	100	21	121	19,3	14,2
Ensemble	362	80	442	157	68	225	519	148	667	100	100
Moyenne	3,2	3,1	3,1	3,6	3,4	3,5	3,3	3,2	3,3	-	-
Médiane	3,0	2,9	3,0	3,8	3,8	3,8	3,0	3,0	3,0	-	-

*Les valeurs surlignées en bleu correspondent aux parts fonctions définies par les instructions relatives à l'application du dispositif de la PF selon le grade et l'emploi

La part fonctions moyenne des **coordonnateurs** en établissement est de 3, contre 3,6 en institut. Les **directeurs des soins** en établissement ont une PF moyenne de 3,3, contre 3,6 en institut.

En établissement

Part fonctions	Coordonnateurs (effectif)			Directeurs des soins (effectif)			Ensemble (effectif)			Fréquence (en %)	
	1ère classe	2ème classe	Ensemble	1ère classe	2ème classe	Ensemble	1ère classe	2ème classe	Ensemble	1ère classe	2ème classe
2,8	135	35	170	15	9	24	150	44	194	43,1	44,4
2,9	4	2	6	11	6	17	15	8	23	4,3	8,1
3	113	24	137	2	3	5	115	27	142	33,0	27,3
3,8	18	5	23	4	8	12	22	13	35	6,3	13,1
4	32	2	34	14	5	19	46	7	53	13,2	7,1
Ensemble	302	68	370	46	31	77	348	99	447	100	100
Moyenne	3,1	3,0	3,0	3,3	3,3	3,3	3,1	3,1	3,1	-	-
Médiane	3,0	2,8	3,0	2,9	3,0	2,9	3,0	2,9	3,0	-	-

*Les valeurs surlignées en bleu correspondent aux parts fonctions définies par les instructions relatives à l'application du dispositif de la PF selon le grade et l'emploi

En institut

Part fonctions	Coordonnateurs (effectif)			Directeurs des soins (effectif)			Ensemble (effectif)			Fréquence (en %)	
	1ère classe	2ème classe	Ensemble	1ère classe	2ème classe	Ensemble	1ère classe	2ème classe	Ensemble	1ère classe	2ème classe
2,8	8	3	11	12	6	18	20	9	29	11,7	18,4
2,9	1	2	3	9	3	12	10	5	15	5,8	10,2
3	11		11		2	2	11	2	13	6,4	4,1
3,8	15	3	18	61	16	77	76	19	95	44,4	38,8
4	25	4	29	29	10	39	54	14	68	31,6	28,6
Ensemble	60	12	72	111	37	148	171	49	220	100	100
Moyenne	3,6	3,5	3,6	3,7	3,6	3,6	3,6	3,5	3,6	-	-
Médiane	3,8	3,8	3,8	3,8	3,8	3,8	3,8	3,8	3,8	-	-

*Les valeurs surlignées en bleu correspondent aux parts fonctions définies par les instructions relatives à l'application du dispositif de la PF selon le grade et l'emploi

La répartition des directeurs selon la part fonctions varie en fonction du type d'établissement. Alors que 84,5 % des **coordonnateurs** en établissement se situent dans une cotation comprise entre 2,8 et 3, cette part est de 34,8 % pour ceux exerçant en institut. Cette tranche de cotation concerne 59,8 % des **directeurs des soins** exerçant en établissement, contre 21,7 % pour ceux exerçant en institut.

Tableaux 5 et 6 : Répartition des DS selon la part fonctions, l'emploi et le grade (DS)

Tous types d'établissements

Part fonctions	Coordonnateurs (en %)			Directeurs des soins (en %)		
	1ère classe	2ème classe	Ensemble	1ère classe	2ème classe	Ensemble
2,8	39,5	47,5	41,0	17,2	22,1	18,7
2,9	1,4	5,0	2,0	12,7	13,2	12,9
3	34,3	30,0	33,5	1,3	7,4	3,1
3,8	9,1	10,0	9,3	41,4	35,3	39,6
4	15,7	7,5	14,3	27,4	22,1	25,8
Ensemble	100	100	100	100	100	100

La part élevée de **coordonnateurs** se situant à une part fonctions inférieure à 3 signifie qu'ils bénéficient davantage d'une concession de logement que les **directeurs des soins**. Cependant, cette situation est fortement liée au type d'établissement dans lequel les directeurs exercent. Qu'ils soient **coordonnateurs** ou **directeurs des soins**, la part de directeurs ayant une concession de logement est plus élevée en établissement qu'en institut.

En établissement ou en institut

Part fonctions	En établissement						En institut					
	Coordonnateurs (en %)			Directeurs des soins (en %)			Coordonnateurs (en %)			Directeurs des soins (en %)		
	1ère classe	2ème classe	Ensemble	1ère classe	2ème classe	Ensemble	1ère classe	2ème classe	Ensemble	1ère classe	2ème classe	Ensemble
2,8	44,7	51,5	45,9	32,6	29,0	31,2	13,3	25,0	15,3	10,8	16,2	12,2
2,9	1,3	2,9	1,6	23,9	19,4	22,1	1,7	16,7	4,2	8,1	8,1	8,1
3	37,4	35,3	37,0	4,3	9,7	6,5	18,3		15,3		5,4	1,4
3,8	6,0	7,4	6,2	8,7	25,8	15,6	25,0	25,0	25,0	55,0	43,2	52,0
4	10,6	2,9	9,2	30,4	16,1	24,7	41,7	33,3	40,3	26,1	27,0	26,4
Ensemble	100	100	100	100	100	100	100	100	100	100	100	100

I.2) Directeurs des soins mis à disposition (DS)

Ne bénéficiant pas de logement de fonction, la quasi-totalité des **directeurs des soins mis à disposition** a une part fonctions égale à 4.

Tableau 7 : Répartition des conseillers selon la part fonctions (DS)

Part fonctions	Conseillers (MAD)	
	Effectif	%
3	1	3,7
4	26	96,3
Ensemble	27	100

II- La part résultats

II.1) La cotation de PR de départ (transcription du régime indemnitaire 2012) (DS)

II.1.1) Directeurs des soins (coordonnateurs ou non) exerçant en établissement ou en institut (DS)

51,5 % des **coordonnateurs** ont une PR 2012 supérieure ou égale à 3, pour une moyenne de 2,9. Les **directeurs des soins** sont, quant à eux, 16,9 % à avoir une PR 2012 supérieure ou égale à 3, pour une moyenne de 1,9.

Les **directeurs de 1^{ère} classe** ont une PR 2012 moyenne supérieure à ceux de **2^{ème} classe**, que ce soient pour les **coordonnateurs** (respectivement 2,9 et 2,5) ou pour les **directeurs des soins** (respectivement 1,9 et 1,7).

Tableaux 8, 9 et 10 : Répartition des DS selon la cotation PR de départ 2012, l'emploi et le grade (DS)

Tous types d'établissements

PR de départ	Coordonnateurs			Directeurs des soins			Ensemble		
	1ère classe	2ème classe	Ensemble	1ère classe	2ème classe	Ensemble	1ère classe	2ème classe	Ensemble
	%	%	%	%	%	%	%	%	%
0				0,6	1,5	0,9	0,2	0,7	0,3
De 0,1 à 0,49	0,6		0,5	0,6	5,9	2,2	0,6	2,7	1,0
De 0,5 à 0,99	0,8	2,5	1,1	9,6	17,6	12,0	3,5	9,5	4,8
De 1,0 à 1,49	5,2	3,8	5,0	26,8	14,7	23,1	11,8	8,8	11,1
De 1,5 à 1,99	11,6	10,0	11,3	22,3	11,8	19,1	14,8	10,8	13,9
De 2,0 à 2,49	8,0	25,0	11,1	10,2	11,8	10,7	8,7	18,9	10,9
De 2,5 à 2,99	16,6	17,5	16,7	11,5	4,4	9,3	15,0	11,5	14,2
De 3,0 à 3,49	29,3	18,8	27,4	12,1	7,4	10,7	24,1	13,5	21,7
De 3,5 à 3,99	19,9	5,0	17,2	4,5	5,9	4,9	15,2	5,4	13,0
De 4,0 à 4,49	5,8		4,8	1,3		0,9	4,4		3,4
De 4,5 à 4,99	0,3		0,2		1,5	0,4	0,2	0,7	0,3
De 5,0 à 5,49	0,3	1,3	0,5				0,2	0,7	0,3
De 5,5 à 6,0	1,7		1,4				1,2		0,9
Non concerné ³		16,3	2,9	0,6	17,6	5,8	0,2	16,9	3,9
Ensemble	100	100	100	100	100	100	100	100	100
Moyenne	2,9	2,5	2,9	1,9	1,7	1,9	2,6	2,1	2,5
Médiane	3,1	2,5	3,0	1,8	1,5	1,7	2,8	2,2	2,7

Pour une fonction identique, les directeurs des soins en établissement ont une PR moyenne supérieure à celle des directeurs des soins en institut.

En établissement

PR de départ	Coordonnateurs			Directeurs des soins			Ensemble		
	1ère classe	2ème classe	Ensemble	1ère classe	2ème classe	Ensemble	1ère classe	2ème classe	Ensemble
	%	%	%	%	%	%	%	%	%
0					3,2	1,3		1,0	0,2
De 0,1 à 0,49	0,3		0,3				0,3		0,2
De 0,5 à 0,99	0,3	1,5	0,5	2,2	6,5	3,9	0,6	3,0	1,1
De 1,0 à 1,49	4,6	1,5	4,1	26,1	12,9	20,8	7,5	5,1	6,9
De 1,5 à 1,99	7,9	5,9	7,6	17,4	12,9	15,6	9,2	8,1	8,9
De 2,0 à 2,49	6,3	23,5	9,5	4,3	16,1	9,1	6,0	21,2	9,4
De 2,5 à 2,99	18,2	19,1	18,4	13,0	6,5	10,4	17,5	15,2	17,0
De 3,0 à 3,49	32,1	22,1	30,3	21,7	9,7	16,9	30,7	18,2	28,0
De 3,5 à 3,99	21,9	5,9	18,9	15,2	9,7	13,0	21,0	7,1	17,9
De 4,0 à 4,49	6,3		5,1				5,5		4,3

³ Les directeurs non concernés par la PR 2012 ont été titularisés en 2013 ou représentent des directeurs réintégré après un détachement

De 4,5 à 4,99	0,3		0,3		3,2	1,3	0,3	1,0	0,4
De 5,0 à 5,49	0,3	1,5	0,5				0,3	1,0	0,4
De 5,5 à 6,0	1,3		1,1				1,1		0,9
Non concerné		19,1	3,5		19,4	7,8		19,2	4,3
Ensemble	100	100	100	100	100	100	100	100	100
Moyenne	3,0	2,6	3,0	2,3	2,2	2,3	2,9	2,5	2,9
Médiane	3,2	2,6	3,0	2,5	2,1	2,3	3,1	2,5	3,0

Les **coordonnateurs** exerçant en institut ont une PR moyenne de 2,3 (contre 3 en établissement, soit 0,7 d'écart), tandis que les **directeurs des soins** en institut ont une PR moyenne de 1,7 (contre 2,3 en établissement, soit 0,6 d'écart).

En institut

PR de départ	Coordonnateurs			Directeurs des soins			Ensemble		
	1ère classe	2ème classe	Ensemble	1ère classe	2ème classe	Ensemble	1ère classe	2ème classe	Ensemble
	%	%	%	%	%	%	%	%	%
0				0,9		0,7	0,6		0,5
De 0,1 à 0,49	1,7		1,4	0,9	10,8	3,4	1,2	8,2	2,7
De 0,5 à 0,99	3,3	8,3	4,2	12,6	27,0	16,2	9,4	22,4	12,3
De 1,0 à 1,49	8,3	16,7	9,7	27,0	16,2	24,3	20,5	16,3	19,5
De 1,5 à 1,99	30,0	33,3	30,6	24,3	10,8	20,9	26,3	16,3	24,1
De 2,0 à 2,49	16,7	33,3	19,4	12,6	8,1	11,5	14,0	14,3	14,1
De 2,5 à 2,99	8,3	8,3	8,3	10,8	2,7	8,8	9,9	4,1	8,6
De 3,0 à 3,49	15,0		12,5	8,1	5,4	7,4	10,5	4,1	9,1
De 3,5 à 3,99	10,0		8,3		2,7	0,7	3,5	2,0	3,2
De 4,0 à 4,49	3,3		2,8	1,8		1,4	2,3		1,8
De 4,5 à 4,99									
De 5,0 à 5,49									
De 5,5 à 6,0	3,3		2,8				1,2		0,9
Non concerné				0,9	16,2	4,7	0,6	12,2	3,2
Ensemble	100	100	100	100	100	100	100	100	100
Moyenne	2,4	1,8	2,3	1,8	1,3	1,7	2,0	1,5	1,9
Médiane	2,2	1,9	2,1	1,7	1,2	1,6	1,8	1,4	1,7

II.1.2) Directeurs des soins mis à disposition (DS)

Près de la moitié des DS exerçant en qualité de **conseillers techniques ou pédagogiques** (48,1 %) a une PR 2012 comprise entre 1,5 et 1,99. La PR moyenne est de 2,3.

Tableau 11 : Répartition des conseillers selon la cotation PR 2012 (DS)

PR de départ	Conseillers (MAD) (en %)
0	
De 0,1 à 0,49	
De 0,5 à 0,99	3,7
De 1,0 à 1,49	3,7
De 1,5 à 1,99	48,1
De 2,0 à 2,49	11,1
De 2,5 à 2,99	11,1
De 3,0 à 3,49	7,4
De 3,5 à 3,99	3,7
De 4,0 à 4,49	3,7
De 4,5 à 4,99	

De 5,0 à 5,49	3,7
De 5,5 à 6,0	3,7
Non concerné	
Ensemble	100
Moyenne	2,3
Médiane	1,9

II.2) L'évolution de la cotation PR 2013 (DS)

II.2.1) Directeurs des soins (coordonnateurs ou non) exerçant en établissement ou en institut (DS)

Les **coordonnateurs** sont 55,9 % à avoir une PR 2013 supérieure ou égale à 3,5, contre 19,6 % des **directeurs des soins** (ces derniers se situant majoritairement (66,6 %) à une PR 2013 comprise entre 1 et 2,99).

Tableaux 12, 13 et 14 : Répartition des DS selon la cotation PR 2013, l'emploi et le grade (DS)

Tous types d'établissements

PR 2013	Coordonnateurs			Directeurs des soins			Ensemble		
	1ère classe	2ème classe	Ensemble	1ère classe	2ème classe	Ensemble	1ère classe	2ème classe	Ensemble
	%	%	%	%	%	%	%	%	%
0					1,5	0,4		0,7	0,1
De 0,1 à 0,49		1,3	0,2	0,6	2,9	1,3	0,2	2,0	0,6
De 0,5 à 0,99	0,3	2,5	0,7	1,9	8,8	4,0	0,8	5,4	1,8
De 1,0 à 1,49	1,4	7,5	2,5	8,3	25,0	13,3	3,5	15,5	6,1
De 1,5 à 1,99	3,3	6,3	3,8	17,8	13,2	16,4	7,7	9,5	8,1
De 2,0 à 2,49	8,0	6,3	7,7	25,5	14,7	22,2	13,3	10,1	12,6
De 2,5 à 2,99	12,2	17,5	13,1	15,9	11,8	14,7	13,3	14,9	13,6
De 3,0 à 3,49	14,9	21,3	16,1	8,9	5,9	8,0	13,1	14,2	13,3
De 3,5 à 3,99	19,3	23,8	20,1	11,5	5,9	9,8	17,0	15,5	16,6
De 4,0 à 4,49	25,4	11,3	22,9	7,6	4,4	6,7	20,0	8,1	17,4
De 4,5 à 4,99	10,5	1,3	8,8	1,3	4,4	2,2	7,7	2,7	6,6
De 5,0 à 5,49	2,5	1,3	2,3	0,6	1,5	0,9	1,9	1,4	1,8
De 5,5 à 6,0	2,2		1,8				1,5		1,2
Ensemble	100	100	100	100	100	100	100	100	100
Moyenne	3,6	2,9	3,5	2,5	2,1	2,4	3,3	2,5	3,1
Médiane	3,8	3,1	3,6	2,4	1,9	2,3	3,4	2,7	3,2

Quel que soit le type d'établissement, la PR 2013 moyenne des **coordonnateurs** est de 3,5, elle est de 2,4 pour les **directeurs des soins**, soit 1,1 d'écart. Pour rappel, la PR totale moyenne attribuée en 2012 était de 2,9 pour les **coordonnateurs** et de 1,9 pour les **directeurs des soins**.

En établissement, la PR 2013 est de 3,6 pour les **coordonnateurs**, contre 2,8 pour les **directeurs des soins**, soit 0,8 d'écart.

Qu'ils soient coordonnateurs ou non, la PR 2013 moyenne de l'ensemble des directeurs en établissement est de 3,4, contre 2,9 pour la PR 2012 moyenne, soit une progression de 0,5.

En établissement

PR 2013	Coordonnateurs			Directeurs des soins			Ensemble		
	1ère classe	2ème classe	Ensemble	1ère classe	2ème classe	Ensemble	1ère classe	2ème classe	Ensemble
	%	%	%	%	%	%	%	%	%
0					3,2	1,3		1,0	0,2
De 0,1 à 0,49		1,5	0,3					1,0	0,2
De 0,5 à 0,99		2,9	0,5		9,7	3,9		5,1	1,1

De 1,0 à 1,49	1,0	8,8	2,4	6,5	12,9	9,1	1,7	10,1	3,6
De 1,5 à 1,99	2,0	2,9	2,2	10,9	12,9	11,7	3,2	6,1	3,8
De 2,0 à 2,49	6,3	5,9	6,2	17,4	12,9	15,6	7,8	8,1	7,8
De 2,5 à 2,99	10,6	14,7	11,4	15,2	16,1	15,6	11,2	15,2	12,1
De 3,0 à 3,49	14,9	20,6	15,9	8,7	9,7	9,1	14,1	17,2	14,8
De 3,5 à 3,99	21,5	26,5	22,4	13,0	6,5	10,4	20,4	20,2	20,4
De 4,0 à 4,49	26,8	13,2	24,3	23,9	6,5	16,9	26,4	11,1	23,0
De 4,5 à 4,99	12,6	1,5	10,5	4,3	6,5	5,2	11,5	3,0	9,6
De 5,0 à 5,49	2,6	1,5	2,4		3,2	1,3	2,3	2,0	2,2
De 5,5 à 6,0	1,7		1,4				1,4		1,1
Ensemble	100	100	100	100	100	100	100	100	100
Moyenne	3,7	3,0	3,6	3,1	2,5	2,8	3,6	2,8	3,4
Médiane	3,8	3,3	3,7	3,0	2,3	2,9	3,8	3,0	3,6

En institut

PR 2013	Coordonnateurs			Directeurs des soins			Ensemble		
	1ère classe	2ème classe	Ensemble	1ère classe	2ème classe	Ensemble	1ère classe	2ème classe	Ensemble
	%	%	%	%	%	%	%	%	%
0									
De 0,1 à 0,49				0,9	5,4	2,0	0,6	4,1	1,4
De 0,5 à 0,99	1,7		1,4	2,7	8,1	4,1	2,3	6,1	3,2
De 1,0 à 1,49	3,3		2,8	9,0	35,1	15,5	7,0	26,5	11,4
De 1,5 à 1,99	10,0	25,0	12,5	20,7	13,5	18,9	17,0	16,3	16,8
De 2,0 à 2,49	16,7	8,3	15,3	28,8	16,2	25,7	24,6	14,3	22,3
De 2,5 à 2,99	20,0	33,3	22,2	16,2	8,1	14,2	17,5	14,3	16,8
De 3,0 à 3,49	15,0	25,0	16,7	9,0	2,7	7,4	11,1	8,2	10,5
De 3,5 à 3,99	8,3	8,3	8,3	10,8	5,4	9,5	9,9	6,1	9,1
De 4,0 à 4,49	18,3		15,3	0,9	2,7	1,4	7,0	2,0	5,9
De 4,5 à 4,99					2,7	0,7		2,0	0,5
De 5,0 à 5,49	1,7		1,4	0,9		0,7	1,2		0,9
De 5,5 à 6,0	5,0		4,2				1,8		1,4
Ensemble	100	100	100	100	100	100	100	100	100
Moyenne	3,0	2,6	3,0	2,3	1,8	2,2	2,6	2,0	2,5
Médiane	2,9	2,8	2,8	2,2	1,5	2,1	2,4	1,9	2,3

En institut, la PR 2013 moyenne observée, pour une fonction identique du directeur (coordonnateur ou directeur des soins), est inférieure à celle des DS en établissement. Les **coordonnateurs** ont une PR moyenne de 3 (contre 3,6 en établissement, soit 0,6 d'écart), tandis que la PR moyenne des **directeurs des soins** est de 2,2 (contre 2,8 en établissement, soit 0,6 d'écart).

En 2013, la PR moyenne en institut est de 2,5, contre 1,9 en 2012, soit une progression de 0,6.

Cette légère différence de progression selon le type de structure a réduit l'écart de PR. Alors que cet écart était de 1 en 2012, il est de 0,9 en 2013.

II.2.2) Directeurs des soins mis à disposition (DS)

Près de trois quarts des DS exerçant en qualité de **conseillers techniques ou pédagogiques** (74 %) ont une PR 2013 comprise entre 1,5 et 3,49. La PR 2013 moyenne est de 3, contre 2,4 pour la PR 2012.

Tableau 15 : Répartition des conseillers selon la cotation PR 2013 (DS)

PR 2013	Conseillers (MAD) (en %)
0	
De 0,1 à 0,49	
De 0,5 à 0,99	
De 1,0 à 1,49	
De 1,5 à 1,99	7,4
De 2,0 à 2,49	29,6
De 2,5 à 2,99	22,2
De 3,0 à 3,49	14,8
De 3,5 à 3,99	7,4
De 4,0 à 4,49	3,7
De 4,5 à 4,99	3,7
De 5,0 à 5,49	7,4
De 5,5 à 6,0	3,7
Ensemble	100
Moyenne	3,0
Médiane	2,7

II.3) Le coefficient de variation de la PR 2013 (DS)

II.3.1) Directeurs des soins (coordonnateurs ou non) exerçant en établissement ou en institut (DS)

La progression 2012-2013 est légèrement plus forte en moyenne pour les **coordonnateurs** que pour les **directeurs des soins**, tous types d'établissements confondus. Elle est en moyenne de 0,7 pour les **coordonnateurs** et de 0,6 pour les **directeurs des soins** (évolutions identiques à celles observées entre 2011 et 2012).

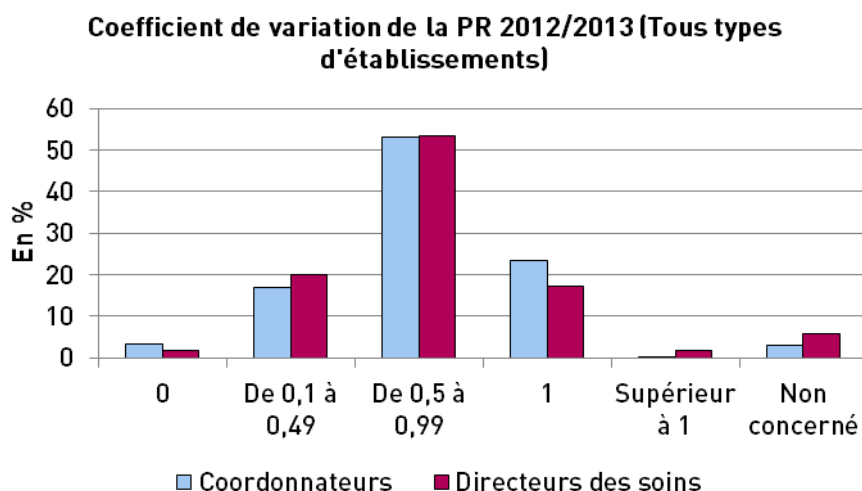
Tableau 16 : Répartition des DS selon la variation 2012/2013 de la PR, l'emploi et le grade (DS)

Tous types d'établissements

Coefficient d'évolution	Coordonnateurs			Directeurs des soins			Ensemble		
	1ère classe %	2ème classe %	Ensemble %	1ère classe %	2ème classe %	Ensemble %	1ère classe %	2ème classe %	Ensemble %
0	3,3	2,5	3,2	1,9	1,5	1,8	2,9	2,0	2,7
De 0,1 à 0,49	19,6	5,0	17,0	24,8	8,8	20,0	21,2	6,8	18,0
De 0,5 à 0,99	53,3	52,5	53,2	52,9	54,4	53,3	53,2	53,4	53,2
1	23,5	23,8	23,5	17,8	16,2	17,3	21,8	20,3	21,4
Supérieur à 1	0,3		0,2	1,9	1,5	1,8	0,8	0,7	0,7
Non concerné		16,3	2,9	0,6	17,6	5,8	0,2	16,9	3,9
Ensemble	100	100	100	100	100	100	100	100	100
Moyenne	0,7	0,7	0,7	0,6	0,7	0,6	0,6	0,7	0,7
Médiane	0,7	0,8	0,7	0,6	0,7	0,6	0,7	0,7	0,7

La part des **coordonnateurs** ayant une évolution de la PR comprise entre 0,5 et 1 (76,7 %) est supérieure à celle des **directeurs des soins** (70,6 %).

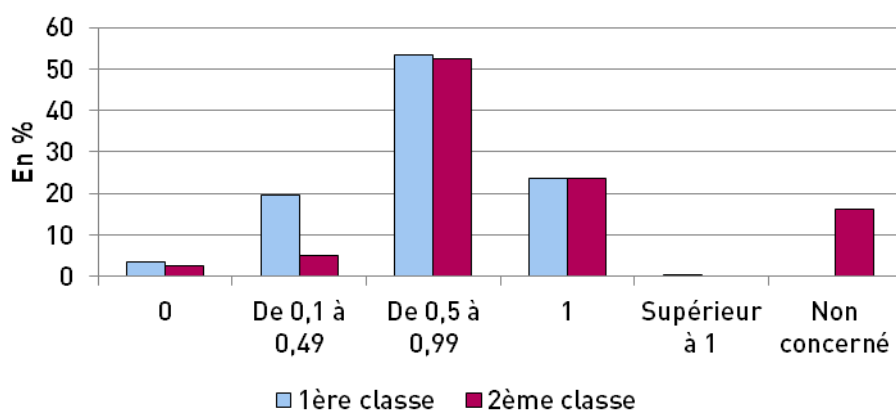
Graphique 1 : Répartition des DS selon les coefficients de variation 2012/2013 de la PR et la catégorie de l'emploi (DS)



La part des **directeurs des soins de 1^{ère} classe coordonnateurs** se situant aux tranches d'évolution de la PR 2013 comprises entre 0,5 et 1 est quasi-identique à celle des **directeurs des soins de 2^{ème} classe coordonnateurs** (respectivement 76,8 % et 76,3 %). En revanche, l'évolution comprise entre 0,1 et 0,49 concerne davantage les **directeurs des soins de 1^{ère} classe coordonnateurs** (19,6 %). Les **directeurs des soins de 2^{ème} classe coordonnateurs** sont 16,3 % à ne pas être concernés par le coefficient d'évolution de la part résultats, dû principalement à une titularisation au cours de l'année 2013, donc sans évaluation pour l'année 2012.

Graphique 2 : Répartition des coordonnateurs selon les coefficients de variation 2012/2013 de la PR et le grade (DS)

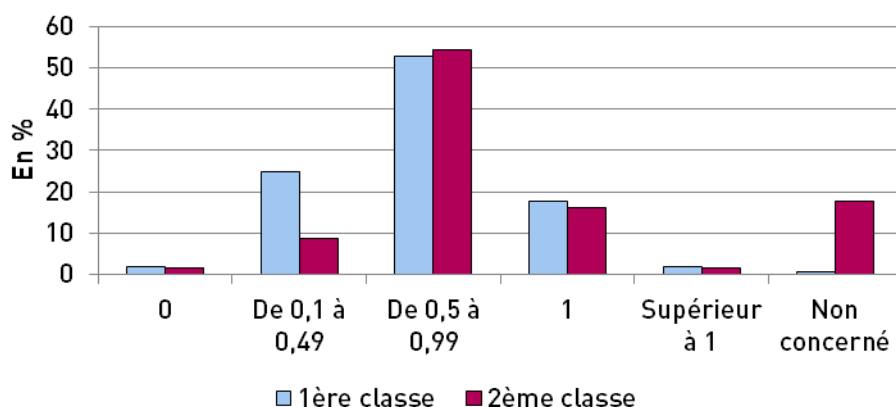
Coefficient de variation de la PR 2012/2013 pour les coordonnateurs (Tous types d'établissements)



Le même phénomène est observé pour les **directeurs des soins non coordonnateurs**. Si la part des **1ère et 2ème classes** aux tranches d'évolution de PR comprises entre 0,5 et 1 sont relativement proches, en revanche, la part des **1ère classe** se situant à une évolution de PR comprise entre 0,1 et 0,49 (20 %) est plus élevée que celle des **2ème classe**. Les **directeurs des soins non coordonnateurs** titularisés en 2013 n'ont pas d'évaluation pour l'année 2012. 17,6 % des **directeurs des soins non coordonnateurs de 2ème classe** ne sont pas concernés.

Graphique 3 : Répartition des directeurs des soins selon les coefficients de variation 2012/2013 de la PR et le grade (DS)

Coefficient de variation de la PR 2012/2013 pour les directeurs des soins (Tous types d'établissements)



En établissement, le coefficient de variation est compris entre 0,5 et 1 pour un peu plus de trois quarts des directeurs, qu'ils soient **coordonnateurs** (76,8 %) ou **directeurs des soins** (77,9 %).

Tableaux 17 et 18 : Répartition des DS selon la variation 2012/2013 de la PR, l'emploi et le grade (DS)

En établissement

Coefficient d'évolution	Coordonnateurs			Directeurs des soins			Ensemble		
	1ère classe	2ème classe	Ensemble	1ère classe	2ème classe	Ensemble	1ère classe	2ème classe	Ensemble
	%	%	%	%	%	%	%	%	%
0	3,0	2,9	3,0	2,2	3,2	2,6	2,9	3,0	2,9

De 0,1 à 0,49	19,2	5,9	16,8	13,0	6,5	10,4	18,4	6,1	15,7
De 0,5 à 0,99	53,6	48,5	52,7	52,2	51,6	51,9	53,4	49,5	52,6
1	24,2	23,5	24,1	30,4	19,4	26,0	25,0	22,2	24,4
Supérieur à 1				2,2		1,3	0,3		0,2
Non concerné		19,1	3,5		19,4	7,8		19,2	4,3
Ensemble	100	100	100	100	100	100	100	100	100
Moyenne	0,7	0,7	0,7	0,7	0,7	0,7	0,7	0,7	0,7
Médiane	0,7	0,8	0,7	0,7	0,7	0,7	0,7	0,8	0,7

En institut, à 76,4 %, la part des **coordonnateurs** ayant une évolution de PR comprise entre 0,5 et 1 est quasi-équivalente à celle des **coordonnateurs** exerçant en établissement. Celle des **directeurs des soins** est de 66,9 %, soit 11 points de moins qu'en établissement. Les **directeurs des soins** en institut sont 26,4 % à avoir un coefficient de variation PR inférieur à 0,5 (13 % en établissement).

En institut

Coefficient d'évolution	Coordonnateurs			Directeurs des soins			Ensemble		
	1ère classe	2ème classe	Ensemble	1ère classe	2ème classe	Ensemble	1ère classe	2ème classe	Ensemble
	%	%	%	%	%	%	%	%	%
0	5,0		4,2	1,8		1,4	2,9		2,3
De 0,1 à 0,49	21,7		18,1	29,7	10,8	25,0	26,9	8,2	22,7
De 0,5 à 0,99	51,7	75,0	55,6	53,2	56,8	54,1	52,6	61,2	54,5
1	20,0	25,0	20,8	12,6	13,5	12,8	15,2	16,3	15,5
Supérieur à 1	1,7		1,4	1,8	2,7	2,0	1,8	2,0	1,8
Non concerné				0,9	16,2	4,7	0,6	12,2	3,2
Ensemble	100	100	100	100	100	100	100	100	100
Moyenne	0,6	0,8	0,7	0,6	0,7	0,6	0,6	0,7	0,6
Médiane	0,6	0,8	0,7	0,6	0,7	0,6	0,6	0,7	0,6

II.3.2) Directeurs des soins mis à disposition (DS)

85,1 % des DS exerçant en qualité de **conseillers techniques ou pédagogiques** ont un coefficient d'évolution de PR compris entre 0,5 et 1 pour une moyenne de 0,7 (contre 0,9 l'année précédente).

Tableau 19 : Répartition des conseillers selon la variation 2012/2013 de la PR (DS)

Coefficient d'évolution	Conseillers (MAD) (en %)
0	7,4
De 0,1 à 0,49	7,4
De 0,5 à 0,99	40,7
1	44,4
Ensemble	100
Moyenne	0,7
Médiane	0,8

II.4) Répartition régionale de la PR 2013 et du coefficient de variation (DS)

Il convient de souligner que 67,9 % des **coordonnateurs** bénéficient d'une PR 2013 comprise entre 3 et 4,99. 28 % des **coordonnateurs** ont

une PR 2013 inférieure à 3. Mais cette part varie fortement selon les régions. Alors que 54,5 % des **coordonnateurs** de la région **Auvergne** et 50 % des **coordonnateurs** des régions de **Haute-Normandie** et **Basse-Normandie** ont une PR inférieure à 3, ils sont 11,1 % à avoir ce niveau de PR en région **Bourgogne**.

La moyenne de la PR 2013 pour les **coordonnateurs** s'établit à 3,5. 12 régions se distinguent avec un niveau plus élevé allant jusqu'à 4 en **Champagne-Ardenne**, tandis que 11 régions se situent en dessous.

Tableau 20 : Répartition des coordonnateurs selon la région et la tranche de cotation de la PR 2013 (DS)

Régions*	Coordonnateurs (en %)						Ensemble	Moyenne	Effectif
	De 0 à 0,99	De 1,0 à 1,99	De 2,0 à 2,99	De 3,0 à 3,99	De 4,0 à 4,99	De 5,0 à 6,0			
Alsace		30,0	10,0	30,0	20,0	10,0	100	3,1	10
Aquitaine	4,3		17,4	47,8	26,1	4,3	100	3,6	23
Auvergne		27,3	27,3	18,2	27,3		100	2,7	11
Basse-Normandie		10,0	40,0	20,0	30,0		100	3,1	10
Bourgogne		11,1		33,3	44,4	11,1	100	3,8	9
Bretagne		3,4	27,6	37,9	31,0		100	3,3	29
Centre			35,3	17,6	35,3	11,8	100	3,8	17
Champagne-Ardenne			12,5	50,0	25,0	12,5	100	4,0	8
Corse				50,0	50,0		100	3,6	2
Franche-Comté			14,3	42,9	42,9		100	3,7	7
Haute-Normandie	10,0		40,0	30,0	20,0		100	3,1	10
Ile-de-France	1,2	6,2	22,2	32,1	37,0	1,2	100	3,4	81
Languedoc-Roussillon			15,4	38,5	46,2		100	3,8	13
Limousin			40,0	40,0	20,0		100	3,3	10
Lorraine		16,7	22,2	44,4	16,7		100	3,1	18
Midi-Pyrénées		6,7	33,3	20,0	40,0		100	3,3	15
Nord-Pas-de-Calais		7,7	19,2	38,5	19,2	15,4	100	3,6	26
Pays de la Loire		8,3	16,7	33,3	37,5	4,2	100	3,6	24
Picardie		7,7	38,5	23,1	23,1	7,7	100	3,2	13
Poitou-Charentes			21,4	64,3	14,3		100	3,3	14
Provence - Alpes - Côte d'Azur		5,3	10,5	44,7	36,8	2,6	100	3,6	38
Rhône-Alpes	2,6	2,6	15,4	38,5	35,9	5,1	100	3,6	39
France métropolitaine	0,9	6,1	21,5	36,1	31,6	3,7	100	3,5	427
DOM-TOM		13,3		40,0	33,3	13,3	100	3,7	15
Ensemble	0,9	6,2	21,2	36,1	31,6	3,9	100	3,5	442

*Attention, car certaines régions comptabilisent peu de coordonnateurs

72,5 % des **directeurs des soins** ont une PR 2013 inférieure à 3. Les parts les plus faibles de **directeurs des soins** ayant une PR 2013 inférieure à 3 sont observées dans les régions **PACA** (33,3 %), **Haute-Normandie** (42,9 %) et **Rhône-Alpes** (46,7 %). En effet, seules ces 3 régions ont moins de 50 % de leurs **directeurs des soins** avec une PR 2013 inférieure à 3. 10 régions ont une PR 2013 moyenne inférieure à celle observée au niveau national de 2,4, tandis que 11 se situent au-dessus.

Tableau 21 : Répartition des directeurs des soins selon la région et la tranche de cotation de la PR 2013 (DS)

Régions*	Directeurs des soins (en %)						Ensemble	Moyenne	Effectif
	De 0 à 0,99	De 1,0 à 1,99	De 2,0 à 2,99	De 3,0 à 3,99	De 4,0 à 4,99	De 5,0 à 6,0			
Alsace	18,2	27,3	54,5				100	1,8	11
Aquitaine	12,5	56,3	25,0	6,3			100	1,8	16
Auvergne		28,6	42,9	14,3	14,3		100	2,6	7
Basse-Normandie		12,5	37,5	12,5	37,5		100	3,1	8
Bourgogne		44,4	33,3	11,1	11,1		100	2,3	9
Bretagne	9,1	45,5	36,4		9,1		100	2,0	11
Centre	16,7	16,7	16,7	33,3	16,7		100	2,4	6
Champagne-Ardenne		75,0		25,0			100	1,9	4
Corse	-	-	-	-	-	-	-	-	0
Franche-Comté	25,0	37,5	25,0	12,5			100	1,8	8
Haute-Normandie			42,9	28,6	28,6		100	3,3	7
Ile-de-France	7,5	32,5	42,5	17,5			100	2,2	40
Languedoc-Roussillon	5,9	17,6	52,9	11,8	11,8		100	2,5	17
Limousin		100					100	1,5	2
Lorraine		8,3	58,3	16,7		16,7	100	2,9	12
Midi-Pyrénées		33,3	33,3	22,2	11,1		100	2,5	9
Nord-Pas-de-Calais		10,0	50,0	10,0	30,0		100	3,0	10
Pays de la Loire		12,5	37,5	50,0			100	2,8	8
Picardie		62,5	12,5	25,0			100	2,3	8
Poitou-Charentes		25,0	50,0		25,0		100	2,9	8
Provence - Alpes - Côte d'Azur		16,7	16,7	50,0	16,7		100	3,1	6
Rhône-Alpes		20,0	26,7	40,0	13,3		100	2,9	15
France métropolitaine	5,4	29,7	37,4	17,6	9,0	0,9	100	2,4	222
DOM-TOM	33,3	33,3		33,3			100	1,7	3
Ensemble	5,6	29,8	37,1	17,7	8,9	0,9	100	2,4	225

*Attention, car certaines régions comptabilisent peu de directeurs des soins

Compte tenu du faible effectif des DS exerçant en qualité de **conseillers techniques ou pédagogiques**, la répartition régionale par tranche de cotation de la PR 2013 n'est pas effectuée.

II.5) Répartition régionale du coefficient de variation de la PR 2013 (DS)

Le coefficient de variation moyen de la PR des **coordonnateurs** oscille entre 0,6 et 0,8 pour la quasi-totalité des régions (soit un coefficient moyen de plus ou moins 0,1 par rapport à la moyenne nationale de 0,7). Avec un coefficient moyen de 0,4 pour les **coordonnateurs** de **Corse** et de 0,5 pour ceux de **Poitou-Charentes**, ces deux régions se démarquent des autres.

Tableau 22 : Répartition des coordonnateurs selon la région et la tranche de variation 2012/2013 de la PR (DS)

Régions*	Coordonnateurs (en %)							Moyenn e	Effecti f
	0	De 0,1 à 0,4 9	De 0,5 à 0,9 9	1	Supérieu r à 1	Non concern é	Ensembl e		
Alsace	10,0	20,0	30,0	40,0			100	0,7	10
Aquitaine		17,4	60,9	21,7			100	0,7	23
Auvergne			45,5	18,2		36,4	100	0,8	11
Basse-Normandie		30,0	40,0	30,0			100	0,7	10
Bourgogne	11,1		66,7	11,1		11,1	100	0,7	9
Bretagne		20,7	48,3	31,0			100	0,7	29
Centre		11,8	35,3	41,2	5,9	5,9	100	0,8	17
Champagne-Ardenne	12,5		62,5	25,0			100	0,7	8
Corse		100					100	0,4	2
Franche-Comté			57,1	42,9			100	0,8	7
Haute-Normandie			40,0	40,0		20,0	100	0,8	10
Ile-de-France	1,2	16,0	65,4	16,0		1,2	100	0,7	81
Languedoc-Roussillon		15,4	46,2	38,5			100	0,7	13
Limousin		20,0	60,0	20,0			100	0,6	10
Lorraine		33,3	44,4	22,2			100	0,6	18
Midi-Pyrénées	13,3		60,0	26,7			100	0,7	15
Nord-Pas-de-Calais	11,5	23,1	42,3	23,1			100	0,6	26
Pays de la Loire	4,2	16,7	58,3	12,5		8,3	100	0,6	24
Picardie		15,4	69,2	15,4			100	0,6	13
Poitou-Charentes	7,1	35,7	35,7	21,4			100	0,5	14
Provence - Alpes - Côte d'Azur	2,6	21,1	68,4	7,9			100	0,6	38
Rhône-Alpes	2,6	12,8	51,3	30,8		2,6	100	0,7	39
France métropolitaine	3,0	16,9	54,3	22,7	0,2	2,8	100	0,7	427
DOM-TOM	6,7	20,0	20,0	46,7		6,7	100	0,7	15
Ensemble	3,2	17,0	53,2	23,5	0,2	2,9	100	0,7	442

*Attention, car certaines régions comptabilisent peu de coordonnateurs

Les coefficients moyens d'évolution de la PR les plus faibles concernent les **directeurs des soins** exerçant en **Aquitaine** et en **Champagne-Ardenne** (0,4), tandis que les plus élevés le sont en **Haute-Normandie** (0,9), en **Auvergne** et **Rhône-Alpes** (0,8).

Tableau 23 : Répartition des directeurs des soins selon la région et la tranche de variation 2012/2013 de la PR (DS)

Régions*	Directeurs des soins (en %)							Moyenn e	Effecti f
	0	De 0,1 à 0,4 9	De 0,5 à 0,9 9	1	Supérieu r à 1	Non concern é	Ensembl e		
Alsace	9,1	18,	27,	36,		9,1	100	0,6	11

	2	3	4						
Aquitaine	12,5	18,8	62,5			6,3	100	0,4	16
Auvergne			71,4	28,6			100	0,8	7
Basse-Normandie		12,5	62,5	25,0			100	0,7	8
Bourgogne		22,2	66,7		11,1		100	0,7	9
Bretagne		18,2	36,4	36,4		9,1	100	0,7	11
Centre		33,3	16,7	33,3		16,7	100	0,6	6
Champagne-Ardenne	25,0	50,0		25,0			100	0,4	4
Corse	-	-	-	-	-	-	-	-	0
Franche-Comté		25,0	37,5	25,0		12,5	100	0,7	8
Haute-Normandie			42,9	57,1			100	0,9	7
Ile-de-France		10,0	82,5	2,5		5,0	100	0,6	40
Languedoc-Roussillon		23,5	41,2	29,4		5,9	100	0,7	17
Limousin		50,0	50,0				100	0,5	2
Lorraine		41,7	33,3	25,0			100	0,5	12
Midi-Pyrénées		33,3	55,6		11,1		100	0,7	9
Nord-Pas-de-Calais		20,0	50,0	20,0	10,0		100	0,7	10
Pays de la Loire		12,5	75,0			12,5	100	0,5	8
Picardie		12,5	75,0	12,5			100	0,6	8
Poitou-Charentes		50,0	12,5	25,0		12,5	100	0,6	8
Provence - Alpes - Côte d'Azur		33,3	66,7				100	0,6	6
Rhône-Alpes		6,7	53,3	20,0	6,7	13,3	100	0,8	15
France métropolitaine	1,8	19,8	54,1	17,1	1,8	5,4	100	0,6	222
DOM-TOM		33,3		33,3		33,3	100	0,6	3
Ensemble	1,8	20,0	53,3	17,3	1,8	5,8	100	0,6	225

*Attention, car certaines régions comptabilisent peu de directeurs des soins

II.6) Le versement exceptionnel (DS)

II.6.1) Directeurs des soins (coordonnateurs ou non) exerçant en établissement ou en institut (DS)

Quel que soit l'emploi, les directeurs des soins sont peu nombreux à percevoir un versement exceptionnel (17,4 % en 2013, contre 15,8 % en 2012), dont 20,4 % de **coordonnateurs** (17,7 % en 2012) et 11,6 % de **directeurs des soins** (identique à 2012).

Tableau 24 : Versement exceptionnel selon l'emploi et le grade (DS)

Versement exceptionnel	Coordonnateurs			Directeurs des soins			Ensemble		
	1ère classe	2ème classe	Ensemble	1ère classe	2ème classe	Ensemble	1ère classe	2ème classe	Ensemble
	%	%	%	%	%	%	%	%	%
0	79,8	78,8	79,6	91,7	80,9	88,4	83,4	79,7	82,6
De 0,1 à 0,49	6,1	6,3	6,1	4,5	11,8	6,7	5,6	8,8	6,3
De 0,5 à 0,99	6,6	7,5	6,8	1,3	4,4	2,2	5,0	6,1	5,2
1	6,9	7,5	7,0	2,5	2,9	2,7	5,6	5,4	5,5

Supérieur à 1	0,6		0,5				0,4		0,3
Ensemble	100	100	100	100	100	100	100	100	100

II.6.2) Directeurs des soins mis à disposition (DS)

Un tiers des DS exerçant en qualité de **conseillers techniques ou pédagogiques** bénéficient d'un versement exceptionnel, contre 31,8 % en 2012, soit une proportion quasi-équivalente.

Tableau 25 : Versement exceptionnel des conseillers (DS)

Versement exceptionnel	Conseillers (MAD) (En %)
0	66,7
De 0,1 à 0,49	3,7
De 0,5 à 0,99	3,7
1	22,2
Supérieur à 1	3,7
Ensemble	100

II.6.3) Versement exceptionnel par région (DS)

18 % des directeurs des soins ont obtenu un versement exceptionnel de la PR (directeurs, avec MAD comprises). Cependant, cette part varie d'une région à l'autre. 3,6 % des directeurs en ont bénéficié en région **Rhône-Alpes**, contre 42,1 % dans les régions d'**Outre-Mer**.

Tableau 26 : Répartition régionale des directeurs des soins concernés par le versement exceptionnel selon l'emploi (DS)

Régions	Part concernée (en %)				Effectif
	Coordonnateurs	Directeurs des soins	Conseillers (MAD)	Ensemble	
Alsace	30,0	9,1		18,2	22
Aquitaine	13,0	6,3	-	10,3	39
Auvergne	18,2		-	11,1	18
Basse-Normandie	20,0	12,5	50,0	20,0	20
Bourgogne	11,1			5,3	19
Bretagne	31,0	27,3		29,3	41
Centre	17,6	16,7		16,7	24
Champagne-Ardenne	50,0		-	33,3	12
Corse		-	-		2
Franche-Comté	14,3	37,5		25,0	16
Haute-Normandie	40,0	28,6		33,3	18
Ile-de-France	21,0	15,0	66,7	21,3	127
Languedoc-Roussillon	30,8	5,9		15,6	32

Limousin	10,0		-	8,3	12
Lorraine	16,7	8,3		12,9	31
Midi-Pyrénées	20,0	11,1		16,0	25
Nord-Pas-de-Calais	19,2	20,0	50,0	21,1	38
Pays de la Loire	16,7	12,5	100	18,2	33
Picardie	15,4	12,5	100	18,2	22
Poitou-Charentes	14,3			8,3	24
Provence - Alpes - Côte d'Azur	23,7			20,0	45
Rhône-Alpes	2,6	6,7		3,6	55
France métropolitaine	19,4	11,7	30,8	17,3	675
DOM-TOM	46,7		100	42,1	19
Ensemble	20,4	11,6	33,3	18,0	694

Tableau 27 : Récapitulatif des moyennes 2012 et 2013 de la PF, de la PR et du coefficient d'évolution 2012/2013 de la PR (DS)

		Part fonctions		Part résultats		Coefficient d'évolution de la PR	
		2012	2013	2012	2013	2012	2013
Directeurs des soins coordonnateurs	En établissement	-	3,0	-	3,6	-	0,7
	En institut	-	3,6	-	3,0	-	0,7
	Ensemble	3,1	3,1	2,9	3,5	0,7	0,7
Directeurs des soins non coordonnateurs	En établissement	-	3,3	-	2,8	-	0,7
	En institut	-	3,6	-	2,2	-	0,6
	Ensemble	3,5	3,5	1,9	2,4	0,6	0,6
Ensemble des directeurs des soins coordonnateurs et non coordonnateurs	En établissement	-	3,1	-	3,4	-	0,7
	En institut	-	3,6	-	2,5	-	0,6
	Ensemble	-	3,3	-	3,1	-	0,7
Conseillers		3,9	4,0	2,4	3,0	0,9	0,7
Ensemble		-	3,3	-	3,1	-	0,7

III- Annexe

III) Croisement de la PF et de la PR 2013 (DS)

III.1) Répartition des directeurs des soins (coordonnateurs ou non) selon la cotation PF et la PR 2013 (DS)

Tous types d'établissements

	Part fonctions	PR 2013 (en %)													Fréquence (en %)	Fréquence cumulée (en %)
		0	De 0,1 à 0,49	De 0,5 à 0,99	De 1,0 à 1,49	De 1,5 à 1,99	De 2,0 à 2,49	De 2,5 à 2,99	De 3,0 à 3,49	De 3,5 à 3,99	De 4,0 à 4,49	De 4,5 à 4,99	De 5,0 à 5,49	De 5,5 à 6,0		
Coordonnateurs (1ère et 2ème classes)	2,8		0,23	0,23	1,36	0,45	1,58	3,39	7,69	8,82	10,86	4,30	1,36	0,68	40,95	40,95
	2,9						0,23	0,45		0,45	0,68			0,23	2,04	42,99
	3			0,23	0,45	0,45	0,90	1,58	5,20	9,50	9,95	4,07	0,68	0,45	33,48	76,47
	3,8			0,23	0,45	0,90	1,58	2,71	1,81	0,45	0,68	0,23	0,23		9,28	85,75
	4				0,23	2,04	3,39	4,98	1,36	0,90	0,68	0,23		0,45	14,25	100
	Fréquence (en %)		0,23	0,68	2,49	3,85	7,69	13,12	16,06	20,14	22,85	8,82	2,26	1,81	100	
Fréquence cumulée (en %)		0,23	0,90	3,39	7,24	14,93	28,05	44,12	64,25	87,10	95,93	98,19	100			
Directeurs des soins (1ère et 2ème classes)	2,8	0,44		0,44	0,44	0,44	2,67	4,89	3,11	2,67	3,11	0,44			18,67	18,67
	2,9					0,44	1,33	1,33	1,78	4,00	1,78	1,33	0,89		12,89	31,56
	3								0,89	0,44	1,33	0,44			3,11	34,67
	3,8		1,33	1,33	8,00	8,89	10,22	5,33	1,33	2,67	0,44				39,56	74,22
	4			2,22	4,89	6,67	8,00	3,11	0,89						25,78	100
	Fréquence (en %)	0,44	1,33	4,00	13,33	16,44	22,22	14,67	8,00	9,78	6,67	2,22	0,89		100	
Fréquence cumulée (en %)	0,44	1,78	5,78	19,11	35,56	57,78	72,44	80,44	90,22	96,89	99,11	100	100			

Lecture : Les coordonnateurs sont 9,5 % à avoir une part fonctions de 3 pour une PR se situant entre 3,5 et 3,99.

En établissement

	Part fonctions	PR 2013 (en %)														Fréquence (en %)	Fréquence cumulée (en %)
		0	De 0,1 à 0,49	De 0,5 à 0,99	De 1,0 à 1,49	De 1,5 à 1,99	De 2,0 à 2,49	De 2,5 à 2,99	De 3,0 à 3,49	De 3,5 à 3,99	De 4,0 à 4,49	De 4,5 à 4,99	De 5,0 à 5,49	De 5,5 à 6,0			
Coordonneurs (1ère et 2ème classes)	2,8		0,27	0,27	1,62	0,27	1,35	4,05	8,65	10,27	11,89	5,14	1,35	0,81	45,95	45,95	
	2,9					0,27				0,27	0,81			0,27	1,62	47,57	
	3			0,27	0,54	0,27	1,08	1,89	5,68	10,54	10,81	4,86	0,81	0,27	37,03	84,59	
	3,8				0,27	0,54	1,35	1,89	1,08	0,27	0,27	0,27	0,27		6,22	90,81	
	4					1,08	2,16	3,51	0,54	1,08	0,54	0,27			9,19	100	
	Fréquence (en %)		0,27	0,54	2,43	2,16	6,22	11,35	15,95	22,43	24,32	10,54	2,43	1,35			
	Fréquence cumulée (en %)		0,27	0,81	3,24	5,41	11,62	22,97	38,92	61,35	85,68	96,22	98,65	100			
Directeurs des soins (1ère et 2ème classes)	2,8	1,30				1,30	3,90	7,79	3,90	3,90	7,79	1,30			31,17	31,17	
	2,9					1,30	1,30	2,60	1,30	5,19	5,19	3,90	1,30		22,08	53,25	
	3								2,60		3,90				6,49	59,74	
	3,8			1,30	5,19	2,60	3,90	1,30		1,30					15,58	75,32	
	4			2,60	3,90	6,49	6,49	3,90	1,30						24,68	100	
	Fréquence (en %)	1,30		3,90	9,09	11,69	15,58	15,58	9,09	10,39	16,88	5,19	1,30				
	Fréquence cumulée (en %)	1,30	1,30	5,19	14,29	25,97	41,56	57,14	66,23	76,62	93,51	98,70	100	100			

Lecture : Les coordonneurs sont 22,43 % à se situer à une PR comprise entre 3,5 et 3,99.

En institut

	Part fonctions	PR 2013 (en %)													Fréquence (en %)	Fréquence cumulée (en %)
		0	De 0,1 à 0,49	De 0,5 à 0,99	De 1,0 à 1,49	De 1,5 à 1,99	De 2,0 à 2,49	De 2,5 à 2,99	De 3,0 à 3,49	De 3,5 à 3,99	De 4,0 à 4,49	De 4,5 à 4,99	De 5,0 à 5,49	De 5,5 à 6,0		
Coordonnateurs (1ère et 2ème classes)	2,8				1,39	2,78		2,78	1,39	5,56		1,39		15,28	15,28	
	2,9						2,78		1,39					4,17	19,44	
	3				1,39			2,78	4,17	5,56			1,39	15,28	34,72	
	3,8		1,39	1,39	2,78	2,78	6,94	5,56	1,39	2,78				25,00	59,72	
	4			1,39	6,94	9,72	12,50	5,56		1,39			2,78	40,28	100	
	Fréquence (en %)			1,39	2,78	12,50	15,28	22,22	16,67	8,33	15,28		1,39	4,17	100	
	Fréquence cumulée (en %)			1,39	4,17	16,67	31,94	54,17	70,83	79,17	94,44	94,44	95,83	100		
Directeurs des soins (1ère et 2ème classes)		PR 2013 (en %)														
	2,8			0,68	0,68		2,03	3,38	2,70	2,03	0,68				12,16	12,16
	2,9						1,35	0,68	2,03	3,38			0,68		8,11	20,27
	3									0,68		0,68			1,35	21,62
	3,8	2,03	1,35	9,46	12,16	13,51	7,43	2,03	3,38	0,68					52,03	73,65
	4		2,03	5,41	6,76	8,78	2,70	0,68							26,35	100
	Fréquence (en %)		2,03	4,05	15,54	18,92	25,68	14,19	7,43	9,46	1,35	0,68	0,68		100	
Fréquence cumulée (en %)		2,03	6,08	21,62	40,54	66,22	80,41	87,84	97,30	98,65	99,32	100	100			

Lecture : Les directeurs des soins sont 66,22 % à avoir une PR 2013 inférieure à 2,5.

III.2) Répartition des directeurs des soins (coordonnateurs ou non) selon la cotation PF, la PR 2013 et le grade (DS)

Tous types d'établissements

Classe	Part fonctions	PR 2013 (en %)													Fréquence (en %)	Fréquence cumulée (en %)
		0	De 0,1 à 0,49	De 0,5 à 0,99	De 1,0 à 1,49	De 1,5 à 1,99	De 2,0 à 2,49	De 2,5 à 2,99	De 3,0 à 3,49	De 3,5 à 3,99	De 4,0 à 4,49	De 4,5 à 4,99	De 5,0 à 5,49	De 5,5 à 6,0		
Coordonnateurs 1ère classe	2,8			0,55	0,28	1,10	3,31	6,08	8,84	11,60	5,25	1,66	0,83	39,50	39,50	
	2,9					0,28			0,28	0,55			0,28	1,38	40,88	
	3				0,28	0,55	1,10	5,52	9,12	11,60	4,70	0,83	0,55	34,25	75,14	
	3,8		0,28	0,55	0,55	1,93	2,49	2,21		0,83	0,28			9,12	84,25	
	4			0,28	2,21	4,14	5,25	1,10	1,10	0,83	0,28		0,55	15,75	100	
	Fréquence (en %)			0,28	1,38	3,31	8,01	12,15	14,92	19,34	25,41	10,50	2,49	2,21	100	
Fréquence cumulée (en %)			0,28	1,66	4,97	12,98	25,14	40,06	59,39	84,81	95,30	97,79	100			
Classe	Part fonctions	PR 2013 (en %)													Fréquence (en %)	Fréquence cumulée (en %)
Coordonnateurs 2ème classe	2,8	1,25	1,25	5,00	1,25	3,75	3,75	15,00	8,75	7,50				47,50	47,50	
	2,9						2,50		1,25	1,25				5,00	52,50	
	3		1,25	2,50	1,25	2,50	3,75	3,75	11,25	2,50	1,25			30,00	82,50	
	3,8					2,50		3,75		2,50			1,25	10,00	92,50	
	4					1,25		3,75	2,50					7,50	100	
	Fréquence (en %)		1,25	2,50	7,50	6,25	6,25	17,50	21,25	23,75	11,25	1,25	1,25	0,00	100	
Fréquence cumulée (en %)		1,25	3,75	11,25	17,50	23,75	41,25	62,50	86,25	97,50	98,75	100	100			

Lecture : 47,5 % des coordonnateurs de 2ème classe ont une part fonctions de 2,8.

Classe	Part fonctions	PR 2013 (en %)														
		0	De 0,1 à 0,49	De 0,5 à 0,99	De 1,0 à 1,49	De 1,5 à 1,99	De 2,0 à 2,49	De 2,5 à 2,99	De 3,0 à 3,49	De 3,5 à 3,99	De 4,0 à 4,49	De 4,5 à 4,99	De 5,0 à 5,49	De 5,5 à 6,0	Fréquence (en %)	Fréquence cumulée (en %)
Directeurs des soins 1ère classe	2,8						1,27	4,46	3,82	3,18	3,82	0,64			17,20	17,20
	2,9					0,64	1,27	0,64	1,27	5,10	2,55	0,64	0,64		12,74	29,94
	3								0,64		0,64				1,27	31,21
	3,8		0,64	0,64	5,10	10,83	12,10	6,37	1,91	3,18	0,64				41,40	72,61
	4			1,27	3,18	6,37	10,83	4,46	1,27						27,39	100
	Fréquence (en %)		0,64	1,91	8,28	17,83	25,48	15,92	8,92	11,46	7,64	1,27	0,64			100
Fréquence cumulée (en %)		0,64	2,55	10,83	28,66	54,14	70,06	78,98	90,45	98,09	99,36	100	100			
Classe	Part fonctions	PR 2013 (en %)														
		0	De 0,1 à 0,49	De 0,5 à 0,99	De 1,0 à 1,49	De 1,5 à 1,99	De 2,0 à 2,49	De 2,5 à 2,99	De 3,0 à 3,49	De 3,5 à 3,99	De 4,0 à 4,49	De 4,5 à 4,99	De 5,0 à 5,49	De 5,5 à 6,0	Fréquence (en %)	Fréquence cumulée (en %)
Directeurs des soins 2ème classe	2,8	1,47		1,47	1,47	1,47	5,88	5,88	1,47	1,47	1,47				22,06	22,06
	2,9						1,47	2,94	2,94	1,47		2,94	1,47		13,24	35,29
	3								1,47	1,47	2,94	1,47			7,35	42,65
	3,8		2,94	2,94	14,71	4,41	5,88	2,94		1,47					35,29	77,94
	4			4,41	8,82	7,35	1,47								22,06	100
	Fréquence (en %)	1,47	2,94	8,82	25,00	13,24	14,71	11,76	5,88	5,88	4,41	4,41	1,47			100
Fréquence cumulée (en %)	1,47	4,41	13,24	38,24	51,47	66,18	77,94	83,82	89,71	94,12	98,53	100	100			

Lecture : 42,65 % des directeurs des soins de 2^{ème} classe ont une part fonctions inférieure ou égale à 3.

En établissement

Classe	Part fonctions	PR 2013 (en %)														
		0	De 0,1 à 0,49	De 0,5 à 0,99	De 1,0 à 1,49	De 1,5 à 1,99	De 2,0 à 2,49	De 2,5 à 2,99	De 3,0 à 3,49	De 3,5 à 3,99	De 4,0 à 4,49	De 4,5 à 4,99	De 5,0 à 5,49	De 5,5 à 6,0	Fréquence (en %)	Fréquence cumulée (en %)
Coordonnateurs 1ère classe	2,8				0,66	0,33	0,99	3,97	6,95	10,26	12,58	6,29	1,66	0,99	44,70	44,70
	2,9						0,33				0,66			0,33	1,32	46,03
	3						0,66	1,32	5,96	9,93	12,58	5,63	0,99	0,33	37,42	83,44
	3,8				0,33	0,33	1,66	1,66	1,32		0,33	0,33			5,96	89,40
	4				1,32	2,65	3,64	0,66	1,32	0,66	0,33				10,60	100
	Fréquence (en %)				0,99	1,99	6,29	10,60	14,90	21,52	26,82	12,58	2,65	1,66		
Fréquence cumulée (en %)				0,99	2,98	9,27	19,87	34,77	56,29	83,11	95,70	98,34	100			
Classe	Part fonctions	PR 2013 (en %)														
		0	De 0,1 à 0,49	De 0,5 à 0,99	De 1,0 à 1,49	De 1,5 à 1,99	De 2,0 à 2,49	De 2,5 à 2,99	De 3,0 à 3,49	De 3,5 à 3,99	De 4,0 à 4,49	De 4,5 à 4,99	De 5,0 à 5,49	De 5,5 à 6,0	Fréquence (en %)	Fréquence cumulée (en %)
Coordonnateurs 2ème classe	2,8		1,47	1,47	5,88		2,94	4,41	16,18	10,29	8,82				51,47	51,47
	2,9									1,47	1,47				2,94	54,41
	3			1,47	2,94	1,47	2,94	4,41	4,41	13,24	2,94	1,47			35,29	89,71
	3,8					1,47			2,94	1,47			1,47		7,35	97,06
	4								2,94						2,94	100
	Fréquence (en %)		1,47	2,94	8,82	2,94	5,88	14,71	20,59	26,47	13,24	1,47	1,47			
Fréquence cumulée (en %)		1,47	4,41	13,24	16,18	22,06	36,76	57,35	83,82	97,06	98,53	100	100			

Lecture : Un peu plus du quart (26,47 %) des coordonnateurs de 2^{ème} classe ont une PR 2013 se situant entre 3,5 et 3,99.

Classe	Part fonctions	PR 2013 (en %)														Fréquence (en %)	Fréquence cumulée (en %)
		0	De 0,1 à 0,49	De 0,5 à 0,99	De 1,0 à 1,49	De 1,5 à 1,99	De 2,0 à 2,49	De 2,5 à 2,99	De 3,0 à 3,49	De 3,5 à 3,99	De 4,0 à 4,49	De 4,5 à 4,99	De 5,0 à 5,49	De 5,5 à 6,0			
Directeurs des soins 1ère classe	2,8						2,17	6,52	4,35	4,35	13,04	2,17			32,61	32,61	
	2,9					2,17	2,17	2,17		6,52	8,70	2,17			23,91	56,52	
	3								2,17		2,17				4,35	60,87	
	3,8				2,17	2,17	2,17			2,17					8,70	69,57	
	4				4,35	6,52	10,87	6,52	2,17						30,43	100	
	Fréquence (en %)				6,52	10,87	17,39	15,22	8,70	13,04	23,91	4,35				100	
Fréquence cumulée (en %)				6,52	17,39	34,78	50,00	58,70	71,74	95,65	100	100	100				
Classe	Part fonctions	PR 2013 (en %)														Fréquence (en %)	Fréquence cumulée (en %)
		0	De 0,1 à 0,49	De 0,5 à 0,99	De 1,0 à 1,49	De 1,5 à 1,99	De 2,0 à 2,49	De 2,5 à 2,99	De 3,0 à 3,49	De 3,5 à 3,99	De 4,0 à 4,49	De 4,5 à 4,99	De 5,0 à 5,49	De 5,5 à 6,0			
Directeurs des soins 2ème classe	2,8	3,23				3,23	6,45	9,68	3,23	3,23					29,03	29,03	
	2,9								3,23	3,23			6,45	3,23	19,35	48,39	
	3									3,23		6,45			9,68	58,06	
	3,8			3,23	9,68	3,23	6,45	3,23							25,81	83,87	
	4			6,45	3,23	6,45									16,13	100	
	Fréquence (en %)	3,23		9,68	12,90	12,90	12,90	16,13	9,68	6,45	6,45	6,45	6,45	3,23		100	
Fréquence cumulée (en %)	3,23	3,23	12,90	25,81	38,71	51,61	67,74	77,42	83,87	90,32	96,77	100	100				

Lecture : Près du quart (23,91 %) des directeurs des soins de 1ère classe ont une PR 2013 comprise entre 4,0 et 4,49.

En institut

Classe	Part fonctions	PR 2013 (en %)													Fréquence (en %)	Fréquence cumulée (en %)
		0	De 0,1 à 0,49	De 0,5 à 0,99	De 1,0 à 1,49	De 1,5 à 1,99	De 2,0 à 2,49	De 2,5 à 2,99	De 3,0 à 3,49	De 3,5 à 3,99	De 4,0 à 4,49	De 4,5 à 4,99	De 5,0 à 5,49	De 5,5 à 6,0		
Coordonneurs 1ère classe	2,8					1,67		1,67	1,67	6,67		1,67		13,33	13,33	
	2,9							1,67						1,67	15,00	
	3				1,67			3,33	5,00	6,67			1,67	18,33	33,33	
	3,8		1,67	1,67	1,67	3,33	6,67	6,67		3,33				25,00	58,33	
	4			1,67	6,67	11,67	13,33	3,33		1,67			3,33	41,67	100	
	Fréquence (en %)			1,67	3,33	10,00	16,67	20,00	15,00	8,33	18,33		1,67	5,00	100	
	Fréquence cumulée (en %)			1,67	5,00	15,00	31,67	51,67	66,67	75,00	93,33	93,33	95,00	100		
Classe	Part fonctions	PR 2013 (en %)													Fréquence (en %)	Fréquence cumulée (en %)
		0	De 0,1 à 0,49	De 0,5 à 0,99	De 1,0 à 1,49	De 1,5 à 1,99	De 2,0 à 2,49	De 2,5 à 2,99	De 3,0 à 3,49	De 3,5 à 3,99	De 4,0 à 4,49	De 4,5 à 4,99	De 5,0 à 5,49	De 5,5 à 6,0		
Coordonneurs 2ème classe	2,8					8,33	8,33		8,33						25,00	25,00
	2,9							16,67							16,67	41,67
	3															41,67
	3,8					8,33		8,33		8,33					25,00	66,67
	4					8,33		8,33	16,67						33,33	100
	Fréquence (en %)					25,00	8,33	33,33	25,00	8,33					100	
	Fréquence cumulée (en %)					25,00	33,33	66,67	91,67	100	100	100	100	100		

Lecture : Les coordonneurs de 1^{ère} classe sont 41,67 % à avoir une part fonctions de 4.

Classe	Part fonctions	PR 2013 (en %)													Fréquence (en %)	Fréquence cumulée (en %)	
		0	De 0,1 à 0,49	De 0,5 à 0,99	De 1,0 à 1,49	De 1,5 à 1,99	De 2,0 à 2,49	De 2,5 à 2,99	De 3,0 à 3,49	De 3,5 à 3,99	De 4,0 à 4,49	De 4,5 à 4,99	De 5,0 à 5,49	De 5,5 à 6,0			
Directeurs des soins 1ère classe	2,8						0,90	3,60	3,60	2,70					10,81	10,81	
	2,9						0,90		1,80	4,50			0,90		8,11	18,92	
	3															18,92	
	3,8	0,90	0,90	6,31	14,41	16,22	9,01	2,70	3,60	0,90					54,95	73,87	
	4		1,80	2,70	6,31	10,81	3,60	0,90							26,13	100	
	Fréquence (en %)		0,90	2,70	9,01	20,72	28,83	16,22	9,01	10,81	0,90			0,90		100	
	Fréquence cumulée (en %)		0,90	3,60	12,61	33,33	62,16	78,38	87,39	98,20	99,10	99,10	100	100			
Classe	Part fonctions	PR 2013 (en %)													Fréquence (en %)	Fréquence cumulée (en %)	
		0	De 0,1 à 0,49	De 0,5 à 0,99	De 1,0 à 1,49	De 1,5 à 1,99	De 2,0 à 2,49	De 2,5 à 2,99	De 3,0 à 3,49	De 3,5 à 3,99	De 4,0 à 4,49	De 4,5 à 4,99	De 5,0 à 5,49	De 5,5 à 6,0			
Directeurs des soins 2ème classe	2,8			2,70	2,70		5,41	2,70			2,70				16,22	16,22	
	2,9						2,70	2,70	2,70						8,11	24,32	
	3									2,70		2,70			5,41	29,73	
	3,8	5,41	2,70	18,92	5,41	5,41	2,70		2,70						43,24	72,97	
	4		2,70	13,51	8,11	2,70									27,03	100	
	Fréquence (en %)		5,41	8,11	35,14	13,51	16,22	8,11	2,70	5,41	2,70	2,70				100	
	Fréquence cumulée (en %)		5,41	13,51	48,65	62,16	78,38	86,49	89,19	94,59	97,30	100	100	100			

Lecture : Les directeurs des soins de 1^{ère} classe sont 16,22 % à avoir une part fonctions de 3,8 associée à une PR 2013 se situant entre 2,0 et 2,49.

IV) Répartition des directeurs des soins (coordonnateurs ou non) selon la cotation PR 2012 et le coefficient d'évolution 2012/2013 (DS)

Tous types d'établissements

Coordonnateurs

PR 2012	Coefficient d'évolution (en %)					Ensemble
	0	De 0,1 à 0,49	De 0,5 à 0,99	1	Supérieur à 1	
0						
De 0,1 à 0,49		50,0	50,0			100
De 0,5 à 0,99		20,0	40,0	40,0		100
De 1,0 à 1,49		27,3	45,5	27,3		100
De 1,5 à 1,99	2,0	12,0	58,0	28,0		100
De 2,0 à 2,49	2,0	10,2	73,5	14,3		100
De 2,5 à 2,99		28,4	44,6	27,0		100
De 3,0 à 3,49	2,5	14,9	60,3	22,3		100
De 3,5 à 3,99		18,4	56,6	25,0		100
De 4,0 à 4,49	9,5	14,3	28,6	42,9	4,8	100
De 4,5 à 4,99	100					100
De 5,0 à 5,49	50,0		50,0			100
De 5,5 à 6,0	83,3		16,7			100
Ensemble	3,3	17,5	54,8	24,2	0,2	100

Lecture : Parmi les coordonnateurs ayant obtenu pour 2012 une PR comprise entre 2,0 et 2,49, 73,5 % ont un coefficient d'évolution se situant entre 0,5 et 0,99 pour 2013.

En établissement

Coordonnateurs

PR 2012	Coefficient d'évolution (en %)				
	0	De 0,1 à 0,49	De 0,5 à 0,99	1	Ensemble
0					

Directeurs des soins

PR 2012	Coefficient d'évolution (en %)					Ensemble
	0	De 0,1 à 0,49	De 0,5 à 0,99	1	Supérieur à 1	
0			50,0	50,0		100
De 0,1 à 0,49		20,0	60,0	20,0		100
De 0,5 à 0,99	3,7	25,9	63,0	7,4		100
De 1,0 à 1,49		26,9	51,9	17,3	3,8	100
De 1,5 à 1,99	2,3	14,0	58,1	25,6		100
De 2,0 à 2,49	4,2	41,7	41,7	8,3	4,2	100
De 2,5 à 2,99		9,5	76,2	14,3		100
De 3,0 à 3,49	4,2	12,5	54,2	29,2		100
De 3,5 à 3,99		9,1	54,5	27,3	9,1	100
De 4,0 à 4,49		50,0	50,0			100
De 4,5 à 4,99			100			100
De 5,0 à 5,49	-	-	-	-	-	-
De 5,5 à 6,0	-	-	-	-	-	-
Ensemble	1,9	21,2	56,6	18,4	1,9	100

Directeurs des soins

PR 2012	Coefficient d'évolution (en %)				
	0	De 0,1 à 0,49	De 0,5 à 0,99	1	Supérieur à 1
0					

De 0,1 à 0,49			100		100
De 0,5 à 0,99			50,0	50,0	100
De 1,0 à 1,49		26,7	40,0	33,3	100
De 1,5 à 1,99	3,6	10,7	64,3	21,4	100
De 2,0 à 2,49		14,3	71,4	14,3	100
De 2,5 à 2,99		27,9	44,1	27,9	100
De 3,0 à 3,49	2,7	15,2	58,9	23,2	100
De 3,5 à 3,99		15,7	57,1	27,1	100
De 4,0 à 4,49	10,5	15,8	31,6	42,1	100
De 4,5 à 4,99	100				100
De 5,0 à 5,49	50,0		50,0		100
De 5,5 à 6,0	75,0		25,0		100
Ensemble	3,1	17,4	54,6	24,9	100

0				100		100	
De 0,1 à 0,49	-		-	-	-	-	
De 0,5 à 0,99	33,3			66,7		100	
De 1,0 à 1,49			18,8	56,3	25,0	100	
De 1,5 à 1,99	8,3		8,3	41,7	41,7	100	
De 2,0 à 2,49			14,3	71,4	14,3	100	
De 2,5 à 2,99				87,5	12,5	100	
De 3,0 à 3,49			15,4	38,5	46,2	100	
De 3,5 à 3,99			10,0	60,0	20,0	10,0	100
De 4,0 à 4,49	-		-	-	-	-	
De 4,5 à 4,99				100		100	
De 5,0 à 5,49	-		-	-	-	-	
De 5,5 à 6,0	-		-	-	-	-	
Ensemble	2,8	11,3	56,3	28,2	1,4	100	

Lecture : Les coordonnateurs ayant une PR 2012 comprise entre 4,0 et 4,49 sont 42,1 % à avoir un coefficient d'évolution de 1.

En institut

Coordonnateurs

PR 2012	Coefficient d'évolution (en %)					Ensemble
	0	De 0,1 à 0,49	De 0,5 à 0,99	1	Supérieur à 1	
0						
De 0,1 à 0,49		100				100
De 0,5 à 0,99		33,3	33,3	33,3		100
De 1,0 à 1,49		28,6	57,1	14,3		100
De 1,5 à 1,99		13,6	50,0	36,4		100
De 2,0 à 2,49	7,1		78,6	14,3		100
De 2,5 à 2,99		33,3	50,0	16,7		100
De 3,0 à 3,49		11,1	77,8	11,1		100
De 3,5 à 3,99		50,0	50,0	0,0		100
De 4,0 à 4,49				50,0	50,0	100
De 4,5 à 4,99	-	-	-	-	-	-
De 5,0 à 5,49	-	-	-	-	-	-
De 5,5 à 6,0	100					100
Ensemble	4,2	18,1	55,6	20,8	1,4	100

Lecture : 4,2 % des coordonnateurs ont un coefficient d'évolution de 0.

Directeurs des soins

PR 2012	Coefficient d'évolution (en %)					Ensemble	
	0	De 0,1 à 0,49	De 0,5 à 0,99	1	Supérieur à 1		
0				100		100	
De 0,1 à 0,49		20,0		60,0	20,0	100	
De 0,5 à 0,99		29,2		62,5	8,3	100	
De 1,0 à 1,49		30,6		50,0	13,9	5,6	100
De 1,5 à 1,99		16,1		64,5	19,4	100	
De 2,0 à 2,49	5,9		52,9	29,4	5,9	5,9	100
De 2,5 à 2,99		15,4		69,2	15,4	100	
De 3,0 à 3,49	9,1		9,1	72,7	9,1	100	
De 3,5 à 3,99					100	100	
De 4,0 à 4,49		50,0		50,0		100	
De 4,5 à 4,99	-	-	-	-	-	-	
De 5,0 à 5,49	-	-	-	-	-	-	
De 5,5 à 6,0	-	-	-	-	-	-	
Ensemble	1,4	26,2	56,7	13,5	2,1	100	